

Nr

23

A

B

C

D

E

F

G

H

I

J

K

L

M

N

O

P

R

S

T

U

V

W

X

Y

Z

174

1. Obiekt zabytkowy

BRAMA TOMASZOWSKA

lwowskie nowe

2. Miejscowość

Łanów

3. Wiek XVII

4. Styl

Klasycyzm

5. Kubatura m³ 30006. Powierzchnia w m²

a) zabytkowa:

b) użytkowa:

20. Przynależność administracyjna

a) województwo

b) powiat

c) gmina

Łódzkie

Łanów

21. Stacja

Nazwa stacji

Odległość od stacji w km

a) kolejowa

Łanów

2 km

b) autobusowa

—1—

500 m

22. Właściciel i jego adres

Prezydent MRN

23. Użytkownik i jego adres

Miasteczko Łanów

24. Inwestor i jego adres

25. Rejestr zabytku Nr

rok..... miejsce przechowywania

26. Nazwa księgi hipotecznej

27. Nr hipoteczny

28. Akta

29. Fotografie

30. Inwentaryzacja pomiarowa

WA i B MRN

7. Materiał budowlany

przed zniszczeniem

po odbudowie

a) ściany

b) sklepienia

c) stropy

d) więzania dachu

e) krycie dachu

11. Ilość budynków

1

12. Ilość kondygnacji

13. Użytkowanie wnętrza według ilości:

a) izb mieszkalnych

b) innych pomieszczeń

wnętrze 100%

c) piwnic

80%

14. Grunty należące do zabytku:

ha

a) ogrody stylowe

b) sady i grunty uprawne

c) lasy

d) wody

e) inne

8. Wyposażenie architektoniczne

15. Przeznaczenie pierwotne budynku brama wjazdowa

16. Użytkowanie w latach ubiegłych do składowania taboru elektrycznego

17. Użytkowanie obecne Miasteczko Łanów

18. Nadaje się do użycia na

19. Data, rodzaj i stopień zniszczenia i odbudowy

Data

O P I S

Zniszczenia
%dbudowa
%

VIII. 1939 r.

XI. 1939 r.

XII. 1945 r.

VII. 1959

3. 1967

Zniszczenie
odbudowa

stan b. dobry.

STAN B. DOBRY

15% 15%

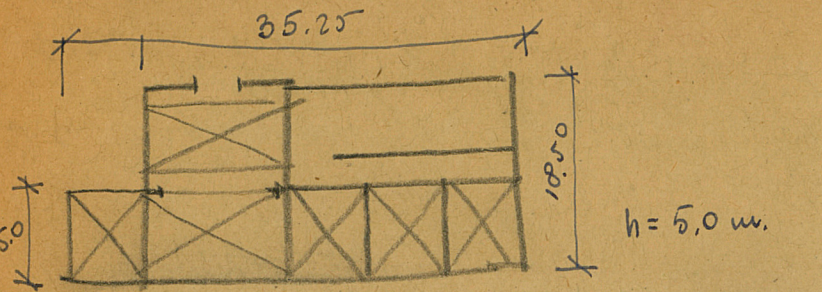
9. Autorzy i data budowy i przebudowy

Stan dzisiejszy z
proj. XIX w. bud. Hallenski.
bud. 1821-22 r. arch. Jan P. Lelewel,
1935 r. rozbud.

10. Udostępnienie

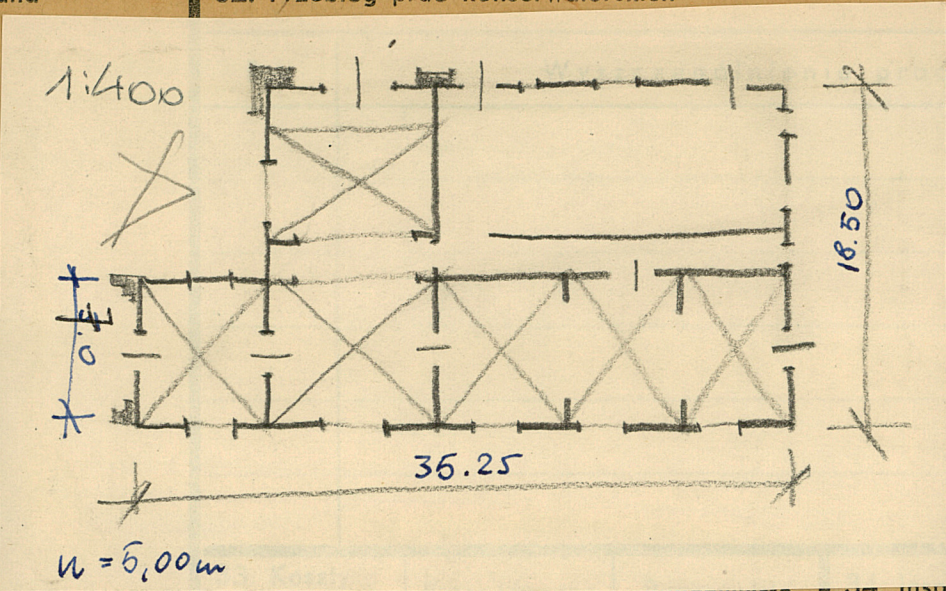
dobry.

31. Szkic sytuacyjny, plan schematyczny, uwagi opisowe, fotografia



Upr. do ... w d. 19.11.59

32. Przebieg prac konserwatorskich



	Koszt tys. zł

w tys. zł	Przewidywane	Kzeczywiste

35. Uwagi różne

34. Inspekcje

36. Wypełnił dnia
16.VII.59
T. Kawielen

37. Sprawdził dnia
3. VIII. 1967
M. P. ...