

Nr

22

A

B

C

D

E

F

G

H

I

J

K

L

M

N

O

P

R

S

T

U

V

W

X

Y

Z

1. Obiekt zabytkowy

Brama Lwowska (stara)

2. Miejscowość

Łamósć

3. Wiek XVI

4. Styl renes

5. Kubatura m³ 5856. Powierzchnia w m²

a) zabytkowa:

b) użytkowa:

20. Przynależność administracyjna

a) województwo

b) powiat

c) gmina

7. Materiał budowlany

przed zniszczeniem

po odbudowie

11. Ilość budynków 1

14. Grunty należące do zabytku:

ha

a) ściany

b) sklepienia

c) stropy

d) więzania dachu

e) krycie dachu

rekonstrukcja mur

mur

/

/

blachy

12. Ilość kondygnacji

13. Użytkowanie wnętrza według ilości:

a) izb mieszkalnych

b) innych pomieszczeń

c) piwnic

a) ogrody stylowe

b) sady i grunty uprawne

c) lasy

d) wody

e) inne

8. Wyposażenie architektoniczne

15. Przeznaczenie pierwotne budynku

16. Użytkowanie w latach ubiegłych

17. Użytkowanie obecne

18. Nadaje się do użycia na:

brama

- II -

- I -

- II -

9. Autorzy i data budowy i przebudowy

proj. Koranda - ok. 1599 r.
Przebud. w 1820+22 r. na karczmaty,
w 1938-39 r. rekonstr.

19. Data, rodzaj i stopień zniszczeń i odbudowy

Data

O P I S

zniszczenia
o/oodbudowa
o/o

VIII. 1939 r.

XI. 1939 r.

XII. 1945 r.

rekonstrukcja wg projektu prof. J. Zachodźni
z 1938 w 1939, przerwana

VII. 1959

@ 1967

w czasie wojny.
stan dobry
stan dobry

21. Stacja

nazwa stacji

odległość od stacji w km

a) kolejowa

b) autobusowa

Łamósć

"

1,5 km

500m

22. Właściciel i jego adres

23. Użytkownik i jego adres

24. Inwestor i jego adres:

25. Rejestr zabytku nr 599

rok 1950 miejsce przechowywania

26. Nazwa księgi hipotecznej

27. Numer hipoteczny

28. Akta 72N/49/599.

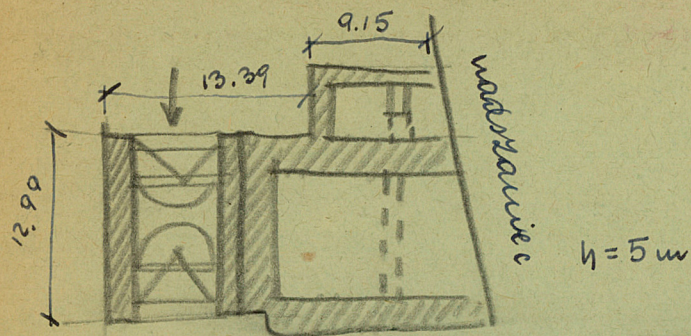
29. Fotografie

30. Inwentaryzacja pomiarowa

10. Udostępnienie

b. dobre.

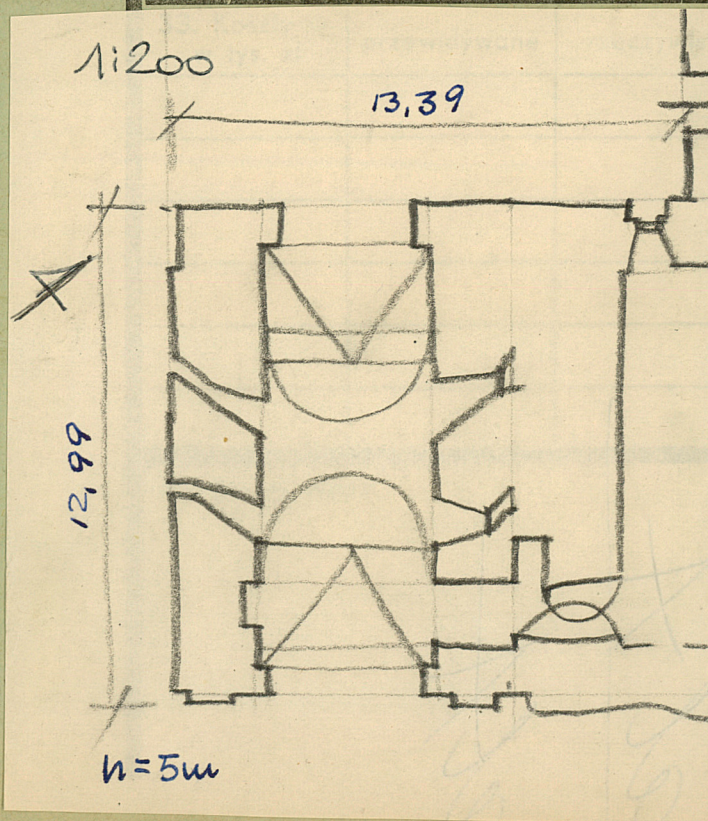
31. Szkic sytuacyjny, plan schematyczny, uwagi opisowe, fotografia



32. Przebieg prac konserwatorskich



Koszt
tys. zł



34. Inspekcje

36. Wypełnił dnia
16. VII. 59
T. Karwien

37. Sprawdził dnia
3. 1967 *[Signature]*