

Nr

21

A

B

C

D

E

F

G

H

I

J

K

L

M

N

O

P

R

S

T

U

V

W

X

Y

Z

174

1. Obiekt zabytkowy

NOWA BRAMA LOBELSKA PRZY UL. ŁUKASINSKIEGO 15

2. Miejscowość

Ławosze

3. Wiek

1821-23

4. Styl

Klasycyzm

5. Kubatura m³

3120

6. Powierzchnia w m²

a) zabytkowa:

b) użytkowa:

7. Materiał budowlany

przed zniszczeniem

po odbudowie

11. Ilość budynków

1

14. Grunty należące do zabytku:

ha

12. Ilość kondygnacji

a) ogrody stylowe

13. Użytkowanie wnętrza według ilości:

b) sady i grunty uprawne

a) izb mieszkalnych

c) lasy

b) innych pomieszczeń

d) wody

c) piwnic

e) inne

20. Przynależność administracyjna

a) województwo

Lubelskie

b) powiat

Ławosze

c) gmina

21. Stacja

Nazwa stacji

Odległość od stacji w km

a) kolejowa

Ławosze

2,5 km

b) autobusowa

— 11 —

20 m

22. Właściciel i jego adres

Prezydent MRN
PKS

23. Użytkownik i jego adres

Centrale Skupu
Dworzec Autobusowy PKS

24. Inwestor i jego adres

PKS

8. Wyposażenie architektoniczne

15. Przeznaczenie pierwotne budynku

Lieżdowe bramy

16. Użytkowanie w latach ubiegłych

po wyznaczeniu
stacji autobusowej

17. Użytkowanie obecne

Stacja Skupu Warzyw.

18. Nadaje się do użycia na

9. Autorzy i data budowy i przebudowy

gen. Haller - Haller
1821-22

1937 r. restaur.

19. Data, rodzaj i stopień zniszczeń i odbudowy

Data

O P I S

Zniszczenia
%dbudowa
%

VIII. 1939 r.

XI. 1939 r.

XII. 1945 r.

VII. 1959

Zniszcz. mu wystaw.

10%

3.9.67

USZKODZONA

25. Rejestr zabytku Nr

Kl IV-0a/31

rok 20.11.51

miejsce przechowywania

26. Nazwa księgi hipotecznej

27. Nr hipoteczny

28. Akta

29. Fotografie

30. Inwentaryzacja pomiarowa

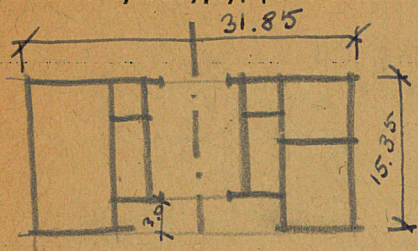
WKŁ PIS - ZAP-Wa-Wa.

10. Udostępnienie

dobrze
1.4.1960 dostac
Kluczyk

Z Y X W V U T S R P O N M L K J I H G F E D C B A Nr

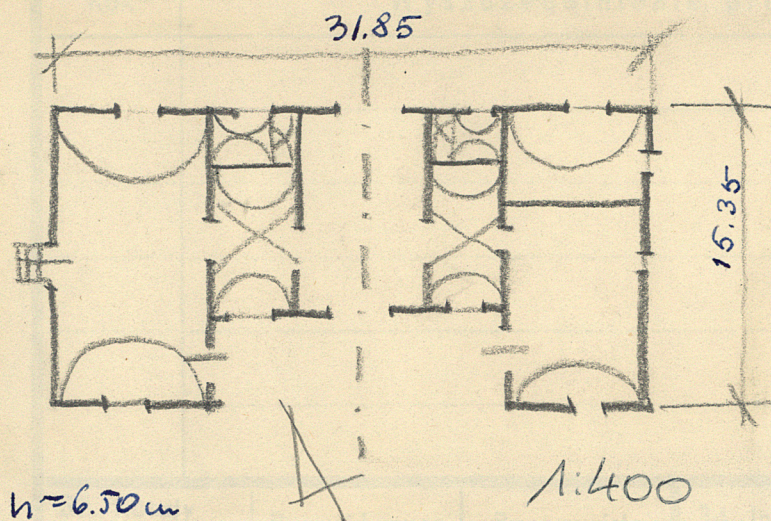
31. Szkic sytuacyjny, plan schematyczny, uwagi opisowe, fotografia



$h = 6.50 \text{ m}$



32. Przebieg prac konserwatorskich



$h = 6.50 \text{ m}$

1:400

Koszt
tys. zł

cje



36. Wypełnił dnia

16. VII. 59

T. Kucien

37. Sprawdził dnia

3. 1967. P. B. Borsky