

**OŚRODEK DOKUMENTACJI  
ZABYTEKÓW W WARSZAWIE**  
KARTA EWIDENCYJNA ZABYTEKÓW  
ARCHITEKTURY I BUDOWNICTWA

A B C D E F G H I J K L M N O P R S T U V W X Y Z Nr

13165

1. Obiekt  
Ogrodzenie Banku Rolnego, obecnie Narodowego Banku  
Polskiego

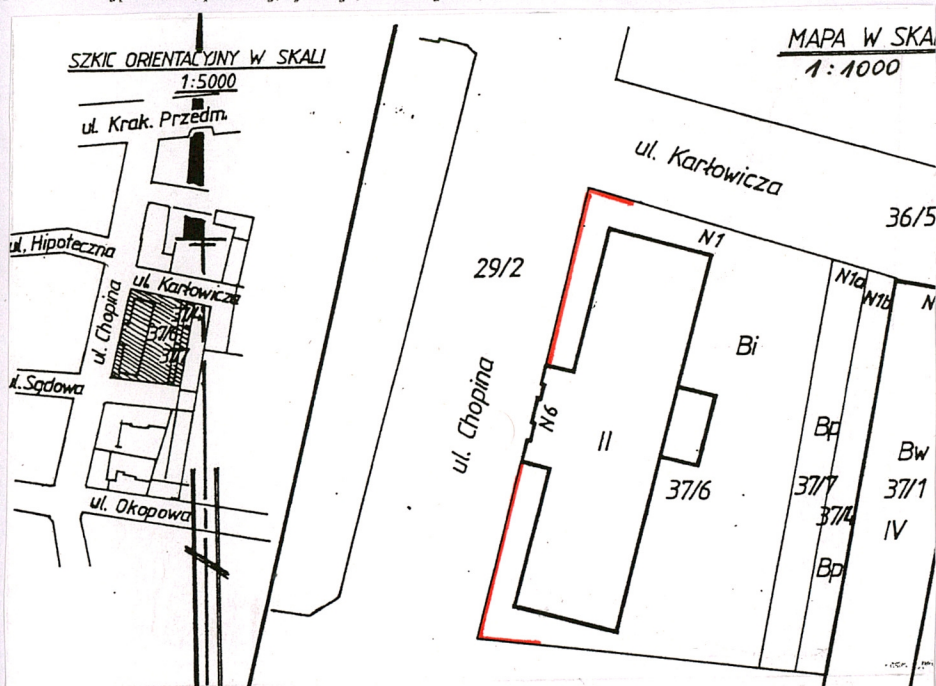
2. Czas powstania

1934-1935

3. Miejscowość

LUBLIN

11. Zdjęcia, rzut, przekrój, sytuacja, orientacja



4. Adres ul. Chopina 6

nr hipoteczny ...

lub. ewid. gruntów 37/6

5. Przynależność administracyjna

województwo lubelskie

gmina Miasto Lublin

6. Poprzednie nazwy, miejscowości

7. Przynależność administracyjna  
przed 1 V 1975

województwo lubelskie

powiat lubelski

8. Właściciel i jego adres

Skarb Państwa, wieczysty  
użytkownik: Narodowy Bank  
Polski.

9. Użytkownik i jego adres

Narodowy Bank Polski  
III Oddział w Lublinie

10. Rejestr zabytków

Nr A/497 data 14.05.1971.

nie wpisane





Teren, na którym znajduje się gmach dawnego Banku Rolnego, obecnie NBP, należał pierwotnie do Brygidek. Od 1816 r. własność Królestwa Polskiego, następnie prywatna.

W 1930 r. nieruchomość nabył Państwowy Bank Rolny. W 1934 r. prof. Mariah Lalewicz wykonał projekt gmachu Banku Rolnego. Budowę zakończono w 1935 r. Ogrodzenie pochodzi zapewne z lat budowy gmachu. Gmach oddano do użytku 1.VIII.1939 r.

W 1951 r. Bank został przejęty przez Skarb Państwa.

Sytuacja: Działka zabudowana gmachem dawnego Banku Rolnego zlokalizowana jest w śródmieściu Lublina, we wschodniej pierzei ulicy Chopina. Ogrodzenie obiega gmach częściowo od frontu oraz w połowie przy elewacjach bocznych. Kontynuacją ogrodzenia całej działki jest współczesne ogrodzenie z metalowych prętów na wysokiej podmurówce. Zabytkowe ogrodzenie przerwane jest w swym przebiegu na osi wejścia głównego od ul. Chopina.

Materiał, konstrukcja, technika: Ogrodzenie w części murowanej wykonane z betonu na fundamentach żwirobetonowych, pokryte tynkiem kamieniarskim. Część dolna murowana nakryta czapą betonową pokrytą lastrico z obróbką typu prążkowanie. Część górną ogrodzenia tworzy bariera metalowa, odlewana, pokryta farbą akrylową. Elementy bariery mocowane punktowo do murowanej części ogrodzenia. W części murowanej od strony budynku 12 lamp Hofmeister stanowiących źródła iluminacji Banku (współczesne),

Rzut, bryła: Ogrodzenie przebiega zgodnie z kształtem działki geodezyjnej przerwane w przebiegu na odcinku wejścia głównego do gmachu Banku. Metalowa bariera dzieli się na 16 "przęseł" tworzonych przez zdwojone, wygięte pałkowato uchwyty mocowane do murowanej dolnej części ogrodzenia.



14. Kubatura	15. Powierzchnia użytkowa długość 60,2 mb	16. Przeznaczenie pierwotne ogrodzenie	17. Użytkowanie obecne ogrodzenie
18. Prace budowlane i konserwatorskie, przebieg i dokumentacja (po 1945 r.)  Na przełomie 1993/1994 remont kapitalny gmachu Banku i ogrodzenia.		19. Stan zachowania (fundamenty, ściany zewnętrzne, ściany wewnętrzne, sklepienia, stropy, konstrukcje dachowe, pokrycie dachu, wyposażenie i instalacje)  stan ogrodzenia dobry.	
20. Najpilniejsze postulaty konserwatorskie			



21. Akta archiwalne i źródła ikonograficzne (rodzaj, numer i miejsce przechowywania)

23. Uwagi różne

Rysunki ogrodzenia z "Projekt remontu i modernizacja NBP przy ul.Chopina 6 w Lublinie.Projekt remontu ogrodzenia i budowy garażu" sygn.WUOZ 4945.

24. Opracowanie karty ewidencyjnej

tekst ..... Marcin Jędrzejczak, Piotr Marszałek, wrzesień 2008  
imię, nazwisko, data, podpis

plany, rysunki ..... p. pkt 23  
imię, nazwisko, data, podpis

zdjęcia fotogr. .... Marcin Jędrzejczak, Piotr Marszałek, wrzesień 2008  
imię, nazwisko, data, podpis

miejsce przechowywania negatywów .....

KARTA PO WYPEŁNIENIU PODLEGA OCHRONIE NA PODSTAWIE PRZEPISÓW PRAWA AUTORSKIEGO

22. Bibliografia

- Pruszyński J., Profesor Marian Lalewicz (1876-1944) (w:) Kwartalnik Architektury i Urbanistyki.T.38,z.1,1993.
- "Karta ewidencyjna zabytku architektury i budownictwa" budynku Banku Rolnego (sygn.WUOZ 27)
- Dokumentacje konserwatorskie w archiwum WUOZ: sygn.: 1198, 1806, 4943, 4944.

25. Adnotacje o inspekcjach, informacje o zmianach (daty, imiona i nazwiska wypełniających)

26. Załączniki wkładki

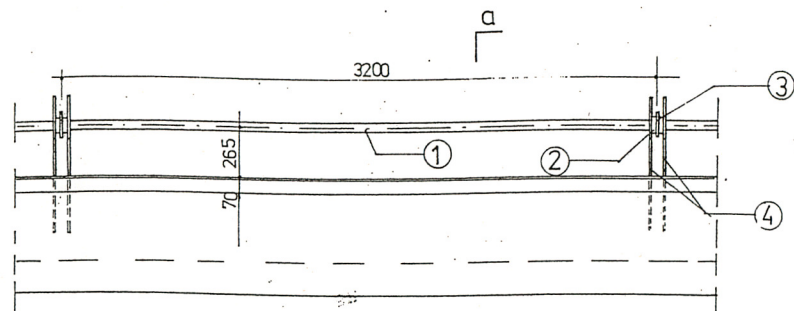


1. Miejscowość.....LUBLIN  
 2. Gmina.....miasto Lublin  
 3. Województwo.....lubelskie

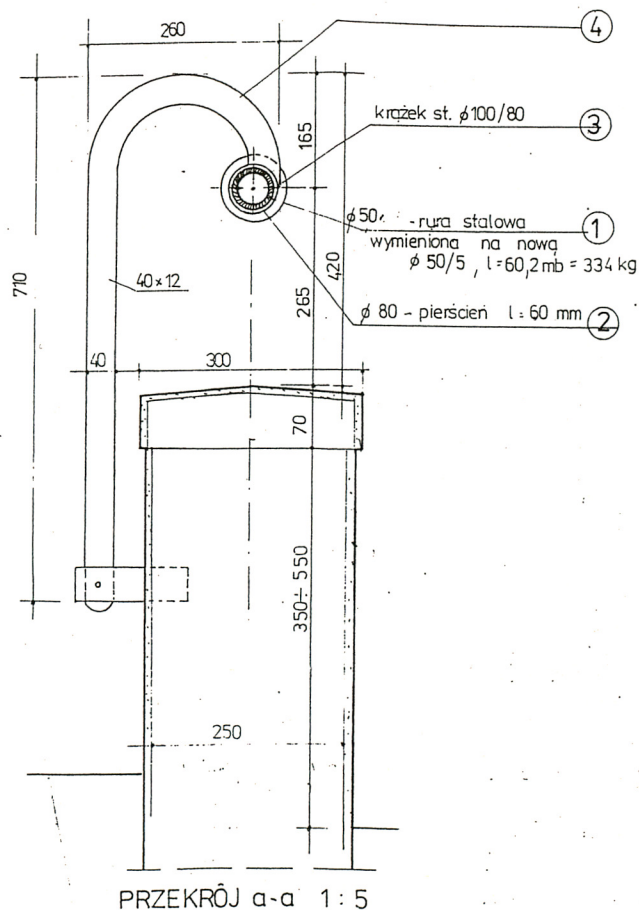
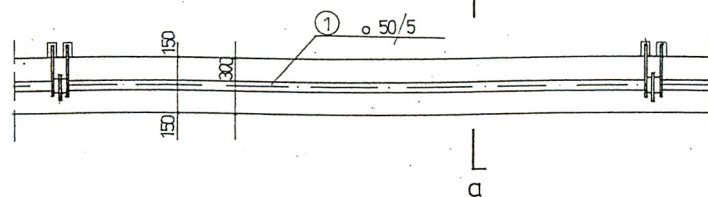
4. Obiekt ( nazwa jak w karcie)  
Ogrodzenie Banku Rolnego,  
ob.NBP, ul.Chopina 6

3. Zawartość wkładki (nazwa materiału uzupełniającego)  
rzut, fotografie

FRAGMENT OGRODZENIA OD UL. CHOPINA



WIDOK OD ULICY 1:20  
 L = 60,2 mb



Wkładkę założył: M. Jędrzejczak, P. Marszałek, IX.2008 r.  
 (imię, nazwisko, data)

Miejsce przechowywania negatywów: HUOZ u Lubline







1. Miejscowość.....	LUBLIN	4. Obiekt ( nazwa jak w karcie)	3. Zawartość wkładki (nazwa materiału uzupełniającego)
2. Gmina.....	miasto Lublin	Ogrodzenie Banku Rolnego,	fotografie
3. Województwo.....	lubelskie	ob. NBP, ul.Chopina 6	



M.Jędrzejczak, P.Marszałek, IX.2008 r.

Wkładkę założył: .....  
(imię, nazwisko, data)

Miejsce przechowywania negatywów: WV02 w Lublinie



