

1. Obiekt

KAMIENICA

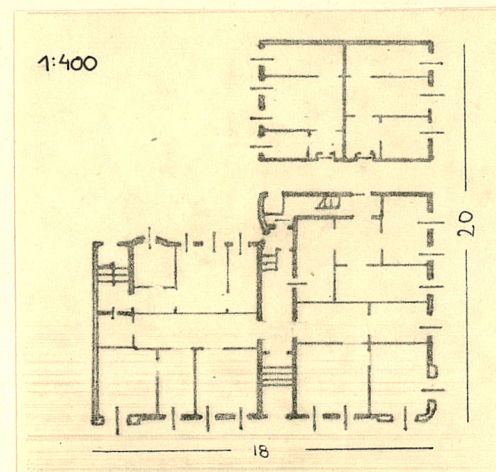
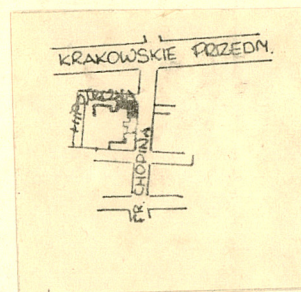
2. Czas powstania

1910-1918

3. Miejscowość

LUBLIN

11. Zdjęcia, plan sytuacyjny, rzuty



autor zdjęć P. Rudziński
 data wykonania maj 1980
 miejsce przechowywania negatywów BDZ Lublin

4. Adres

Lublin, ul. Chopina 5

nr hipoteczny

5. Przynależność administracyjna

województwo lubelskie

gmina

pow. miejski

6. Poprzednie nazwy miejscowości

Lublin

7. Przynależność administracyjna
przed 1.VI.1975

województwo lubelskie

powiat

8. Właściciel i jego adres

MZBM Lublin, ul. Grodzka 12

9. Użytkownik i jego adres

10. Rejestr zabytków

Nr data

12. Autorzy, historia obiektu, określenia stylu.

Obiekt w stylu secesyjnym.

13. Opis (sytuacja, materiał i konstrukcja, rzut, bryła, elewacje, dach, wnętrze wyposażenie, instalacje)

Kamienica 3-piętrowa usytuowana na pd.-zach. narożniku ulic Chopina i Hipotecznej. Murowana z cegły, stropy Kleina, schody murowane, więźba dachowa drewniana, dach blaszany dwuspadowy. Dwuskrzydłowa. Od ulicy, w narożniku i osiach skrajnych płytkie ryzality; od podwórza w skrzydle wsch. lekki ryzalit na odcinku koła w planie, w miejscu połączenia obu skrzydeł półokrągły uskok skrzydła pn. W skrzydle od ul. Hipotecznej brama przejazdowa na podwórze, przesunięta z osi, sklepiona kolebkowo. Główna klatka schodowa w skrzydle od ul. Chopina, dostępna przez sień, dwubiegowa; dodatkowe: we wsch. ścianie bramy i w skrajnej pd. części skrzydła od ul. Chopina, z wyjściem od podwórza.

Elewacja od ul. Chopina 8-osiova, od ul. Hipotecznej 9-osiova. Kamienica na niskim cokole, poziomo oddzielona w parterze pasem w tynku z ornamentem geometrycznym, gzymsem dzielącym nad parterem, w ryzalitach nad 2 piętrem prostym pasem w tynku, gzymsem wieńczącym, z wyjątkiem ryzalitów.

Otwór wejściowy do klatki schodowej prostokątny, w 5 osi od pd., otwór bramy zamknięty łukiem, w 4 osi od zach. Otwory okienne prostokątne, w ryzalitach od ul. Chopina - szersze. Obie elewacje boniowane. Między otworami okiennymi pięter szerokie boniowane pilastry o kapitelach składających się ze stylizowanych, symetrycznych form roślinnych i pasa z ornamentem małżowinowym. Pod każdym oknem prostokątna płycina. Od ul. Chopina w 3 i 6 osi od pd. balkony z metalową balustradą we wszystkich piętrach i od ul. Hipotecznej w ryzalicie zach. Nad oknem 3 piętra w każdym ryzalicie w tynku przedstawienie antytetyczne dwóch owadów. Ryzality zwieńczone frontonem między prostymi, wyższymi od niego cokółkami.

Od podwórza elewacja skrzydła pn. 7-osiova, a skrzydła wsch. 4-osiova. Gzyms wieńczący. Otwór bramny zamknięty łukiem, pozostałe prostokątne.

Instalacje: elektryczna, wodno-kanalizacyjna, gazowa.

14. Kubatura	15. Powierzchnia użytkowa	16. Przeznaczenie pierwotne	17. Użytkowanie obecne
3174 m ³	1240 m ²	mieszkaniowe	mieszkaniowe
18. Prace budowlane i konserwatorskie, ich przebieg i dokumentacja		19. Stan zachowania (fundamenty, ściany zewnętrzne, ściany wewnętrzne, sklepienia, stropy, konstrukcje dachowe, pokrycie dachu, wyposażenie i instalacje)	
		Dobry.	
20. Najpilniejsze postulaty konserwatorskie			

21. Akta archiwalne (rodzaj akt, numer i miejsce przechowywania)

22. Bibliografia

23. Źródła ikonograficzne i fotografie (rodzaj, miejsce przechowywania, sygnatury)

24. Uwagi różne

25. Wypełnił

Romualda Rudzińska
5.12.1980

26. Sprawdził

Załączniki: 1 wkładka.

Wkładka 1. Lublin, ul. Chopina 5.

