

Nr

IV

A

B

C

D

E

F

G

H

I

J

K

L

M

N

O

P

R

S

T

U

V

W

X

Y

Z

177

1. Obiekt zabytkowy

dom wło starsze 5

2. Miejscowość

Zamość

3. Wiek

XIX

4. Styl

5. Kubatura m³

693

6. Powierzchnia w m²

110 x 2

a) zabytkowa:

b) użytkowa:

20. Przynależność administracyjna

a) województwo

b) powiat

c) gmina

lubelski
Zamość

7. Materiał budowlany

przed zniszczeniem

po odbudowie

11. Ilość budynków

1

12. Ilość kondygnacji

2

13. Użytkowanie wnętrza według ilości:

a) izb mieszkalnych

3

b) innych pomieszczeń

2

c) piwnic

1

14. Grunty należące do zabytku:

ha

a) ogrody stylowe

b) sady i grunty uprawne

c) lasy

d) wody

e) inne

21. Stacja

Nazwa stacji

Odległość od stacji w km

a) kolejowa

Zamość

1

b) autobusowa

— " —

0,3

22. Właściciel i jego adres

8. Wyposażenie architektoniczne

boki

15. Przeznaczenie pierwotne budynku

mieszkalne

16. Użytkowanie w latach ubiegłych

— " —

17. Użytkowanie obecne

— " —

18. Nadaje się do użycia na

— " —

19. Data, rodzaj i stopień zniszczeń i odbudowy

9. Autorzy i data budowy i przebudowy

pot. XIX w.

Data

O P I S

Zniszczenia
%dbudowa
%

VIII. 1939 r.

XI. 1939 r.

XII. 1945 r.

VIII. 1959 r.

3. 1987

Plan zachowania
ZAMIEDRANIE

50

25. Rejestr zabytku Nr

A/371

16.12.1986

rok..... miejsce przechowywania

26. Nazwa księgi hipotecznej

27. Nr hipoteczny

28. Akta

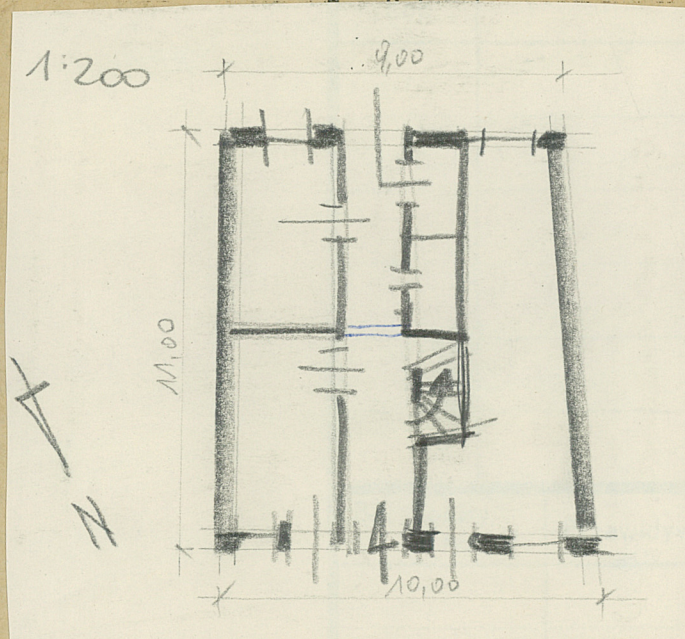
29. Fotografie

30. Inwentaryzacja pomiarowa

10. Udostępnienie

dobrze

32. Przebieg prac konserwatorskich



Wyszczególnienie prac

Koszt
tys. zł

ane

Rzeczywiste

34. Inspekcje

35. Uwagi różne

36. Wypełnił dnia VII. 1978

37. Sprawdził dnia

3.1967 Pulchowke