

1. Obiekt zabytkowy

DOM - ul. WESOŁA 10

2. Miejscowość

LUBLIN

3. Wiek

XIX

4. Styl

Neogotyck
Neoklasycyzm

5. Kubatura m³

2100

6. Powierzchnia w m²

a) zabytkowa: 350 b) użytkowa: 350

7. Materiał budowlany

Przed zniszczeniem

Po odbudowie

11. Ilość budynków

1

14. Grunty należące do zabytku:

ha

a) ściany

mur.

b) sklepienia

mur.

c) stropy

drewn.

d) więzania dachu

drewn.

e) krycie dachu

blacha

12. Ilość kondygnacji

2

13. Użytkowanie wnętrza według ilości:

a) izb mieszkalnych

15

b) innych pomieszczeń

2

c) piwnic

4

a) ogrody stylowe

b) sady i grunty uprawne

c) lasy

d) wody

e) inne

20. Przynależność administracyjna

a) województwo

LUBELSKIE

b) powiat

pow. lubelski

c) gmina

21. Stacja

Nazwa stacji

Odległość od stacji w km

a) kolejowa

Lublin

2,0

b) autobusowa

Lublin

1,0

22. Właściciel i jego adres

23. Użytkownik i jego adres

lokatorzy

24. Inwestor i jego adres

25. Rejestr zabytku Nr

rok

miejsce przechowywania

26. Nazwa księgi hipotecznej

27. Nr hipoteczny

28. Akta

29. Fotografie

30. Inwentaryzacja pomiarowa

8. Wyposażenie architektoniczne

Portyk kolumnowy, okap na konsolach, neogotycka stolarszczyzna

15. Przeznaczenie pierwotne budynku

mieszk.

16. Użytkowanie w latach ubiegłych

mieszk.

17. Użytkowanie obecne

mieszk.

18. Nadaje się do użycia na

mieszk.

9. Autorzy i data budowy i przebudowy

XVIII, 2 poł. XIX w. i 1967-68 r.

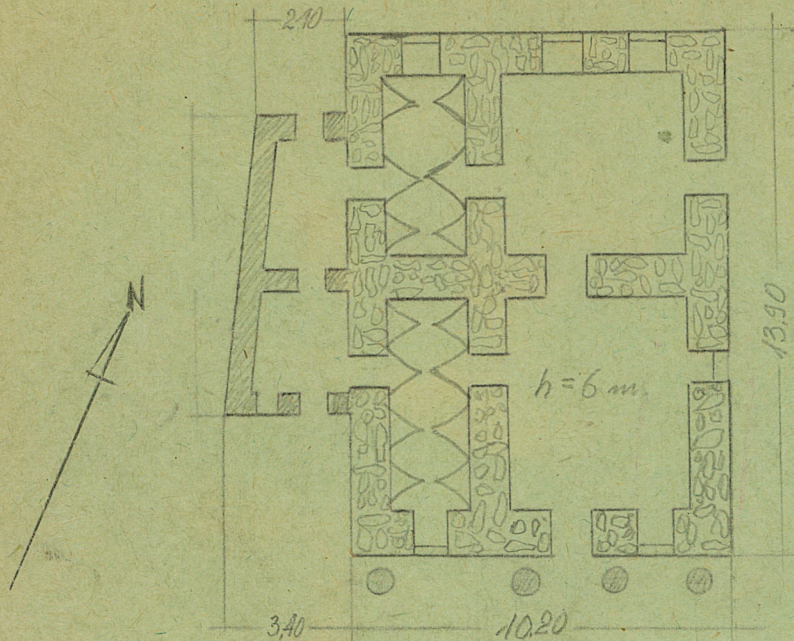
19. Data, rodzaj i stopień zniszczeń i odbudowy

Data	O P I S	Zniszczenia %	Odbudowa %
VIII.1939 r.			
XI.1939 r.			
XII.1945 r.			
XI.1959	Wymaga średniego remontu		

10. Udostępnienie

ograniczone

31. Szkic sytuacyjny, plan schematyczny, uwagi opisowe, fotografia



32. Przebieg prac konserwatorskich

Rok	Wyszczególnienie prac	Koszt tys. zł

33. Koszty
w tys. zł

Przewidywane

Rzeczywiste

34. Inspekcje

35. Uwagi różne

36. Wypełnił dnia XI. 1959

G. Jurkowski A. Kurzątkowski

37. Sprawdził dnia 15 XII 63

[Signature]