

A B C D E F G H I J K L Ł M N O P R S T U V W X Y Z

Nr

LUBELSKIE

1. Obiekt

ZESPÓŁ KOŚCIOŁA I KLASZTORU POBERNARDYŃSKIEGO

1609

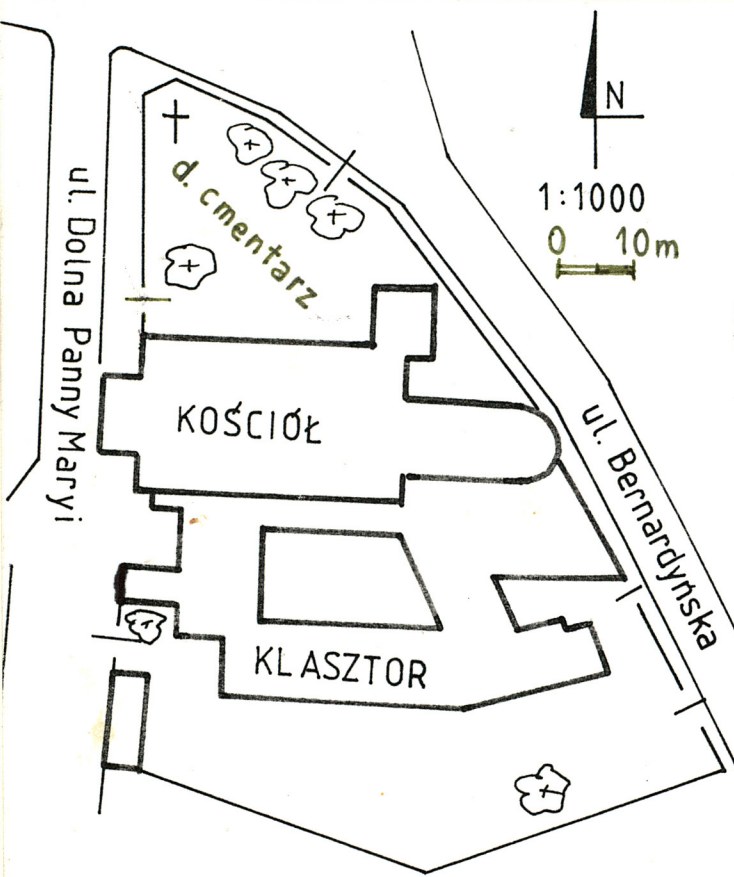
2. Czas powstania

2 poł. XV w.; 2 poł.
XV w.; 1 poł. XVII
poł. XVIII w. pocz.
XX w.

3. Miejscowość

L U B L I N

11. Zdjęcia, rzut, przekrój, sytuacja, orientacja



4. Adres ul. Bernardyńska 5
20-010 LUBLIN

nr hipoteczny

5. Przynależność administracyjna

województwo lubelskie

gmina Lublin

6. Poprzednie nazwy miejscowości

Lublin

7. Przynależność administracyjna
przed 1 VI 1975

województwo lubelskie

powiat Lublin

8. Właściciel i jego adres

Parafia Rzymsko-Katolicka p.w.
Nawrócenia św. Pawła
ul. Bernardyńska 5, 20-010 Lublin

9. Użytkownik i jego adres

j.w.

10. Rejestr zabytków

Nr A / 221 data 14 luty 1967r.

13. Opis (sytuacja, materiał i konstrukcja, rzut, bryła, elewacje, wnętrze, wyposażenie, instalacje)

Sytuacja: Zespół usytuowany na wzgórzu wyznaczającym zasięg doliny Bystrzycy. W centrum Lublina. Na działce zbliżonej kształtem do trójkąta, u zbiegu ulic Bernardyńskiej i Dolnej Maryi Panny. W narożniku pn., pomiędzy tymi ulicami, a przed kościołem dawny cmentarz kościelny. Kościół zajmujący środek działki, orientowany z wejściem od ul. Dolnej Maryi Panny. Od pd. przylega klasztor z wewnętrznym dziedzińcem. Wejście do klasztoru od wsch. (od ul. Bernardyńskiej). Pd. część działki zajmuje teren dawnych ogrodów, dzisiaj ograniczony ażurowym murem, w którym bramy wjazdowe od wsch. i zach. Przy bramie od zach. w narożniku pd.-zach. kompleks garaży. Zespół od pd. graniczy z posesją zajmowaną przez dom księży emerytów. Od wsch. poprzez ulicę graniczy z zabudowaniami szkoły Vetterów, a od zach. z budynkami Wojewódzkiego Domu Kultury i III Liceum Ogólnokształcącego im. Unii Lubelskiej.

Dawny cmentarz przykościelny: Zajmuje pn. część działki o kształcie trójkąta. Od pn. wsch. i od zach. ograniczony niewysokim murkiem. Od pd. zamknięty bryłą kościoła. Zadrzewiony i porośnięty krzewami. W narożniku pn. figura MB Niepokalanie Poczętej. Ogrodzenie okalające d. cmentarz murowane z cegły, otynkowane, zwieńczone żelazną balustradą. Przesła muru ujęte prostopadkościami postumentami, które od frontu dekorują prostokątne plakietki formowane w ceglach i tynku. Mur i postumenty na pro-filowanym cokole, zwieńczone płytą okapową, nad postumentami zdwojoną. Balustrada, po-wtarzająca rytm muru, ze stylizowanymi palmetami nad postumentami i ze zdwojoną po-ręczą. W murze dwie bramki (od ul. Dolnej Maryi Panny i Bernardyńskiej): dwuskrzydłowe z żelaznymi wrotami, pełne u dołu i ażurowe - o dekoracji geometryczno-roślinnej - w partii górnej. Figura MB Niepokalanie Poczętej - pełnoplastyczna z kamienia wapien-nego, na wysokim postumencie.

Kościół: Murowany z cegły i opoki wapiennej, otynkowany, z dachami pokrytymi blachą miedzianą. Trójnawowa bazylika na planie podłużnym. Wyniesiona nawa główna, pięcio-prześłowa, nakryta niewysokim dachem dwuspadowym. Nawy boczne o połowę węższe i niż-sze nakryte dachami pulpitowymi. Pięcioprześłowe. Prezbiterium czteroprześłowe z pół-kolistą absydą, niższe od nawy głównej, nakryte dachem dwuspadowym przechodzącym w stożkowy nad absydą. Przy pn.-wsch. narożu korpusu centralna kaplica kopułkowa na rzu-cie kwadratu. Od frontu prostopadkościami kruchta o rzucie prostokąta. Przy prezb-iterium od pd. wysoka, czworoboczna wieża-dzwonnica, z dwukondygnacyjnym hełmem. Elewa-cje kościoła ujęte skarpami i rozcłonkowane prostokątnymi oknami, zamkniętymi ł-żkami odcinkowymi i półkolistymi. Szczyt wsch. o dekoracji okuciowej, z czworoboczną sygnaturką, zach. - schodkowy. We wnętrzu nawy głównej sklepienie kolebkowo-krzyżowe, w bocznych - żaglaste, w prezbiterium - kolebkowe z lunetami; w kaplicy kopuła z la-ternią. Na sklepieniach sztukaterie w typie lubelskim o układzie geometryczno-sieci-owym, koncentrycznie promienistym i gwiazdzistym.

Klasztor: Murowany z cegły i kamienia na zaprawie wapiennej, otynkowany, z dachami pokrytymi blachą miedzianą. Założony na planie nieregularnym, tworzonym przez trzy sk-azydła zgrupowane wokół czworobocznego, zbliżonego do trapezu wirydarza. Skrzydło c.d. - załącznik nr 1

12. Autorzy, historia obiektu, określenia stylu

Bernardyni działali w Lublinie po-nad 400 lat. Po przybyciu w 1459r. wy-stawili za murami miasta (kosztem ra-jców i obywateli Lublina) drewniany kościół z klasztorem. Pod koniec XVw. zastąpili je budowlami murowanymi. Gotycki kościół otrzymał wówczas ha-lowy, trónawowy, czteroprześłowy kor-pus i niskie, zamknięte trójbocznie prezbiterium. W 1519r. przez wzgląd na częste najazdy Tatarów zespół otocz-ono murem. Klasztor był miejscem wielu kapituł prowincjalnych (najstarszą odnotowano w 1469r.). W XVIw. podnie-siono go do siedziby kustodii; zorga-nizowano przy nim studium filozofii, teologii i nowicjat. Pożar z 1557r. strawił budowlę bernardynów. Odbudo-wę prowadzono do 1569r. Na pd. skar-pie zespołu wzniesiono wtedy niewie-łki budynek (kaplicę?), który przebu-dowywany w wiekach kolejnych, roze-brano w latach 80-tych XXw. W 1602r. pożar zniszczył dopiero co odresta-urowane budowle. Podczas odbudowy z lat 1602-1607, prowadzonej pod kiero-wnictwem Jakuba Bałina, kościół stracił charakter gotycki i otrzymał br-ykę zbliżoną do dzisiejszej: zmienio-no system halowy na bazylikowy, kor-pus przedłużono o piąte przęsło, prezbiterium zamknięto półkolistie i zamknięto przy nim wysoką wieżę ze-garową, a wnętrze ukształtowano w du-chu renesansu. W l. poł. XVIw. kościół obudowano sześcioma kaplicami, z któ-rych przetrwała kaplica p.w. św. Anto-niego z fundacji Uhrowieckich. Prze-kształcono ją w XIXw., gdy rozebrano pozostałe. W 1827r. ukształtowano w duchu klasycyzmu fasadę kościoła.

c.d. - załącznik nr 1

21. Akta archiwalne (rodzaj akt, numer i miejsce przechowywania)

24. Uwagi różne NA CHENTARZU PRZYKOŚCIELNYM ZNAJDUJE
SIĘ DRZEWOSTAN W WIEKU 70-40 LAT (5 PSEUDOAKCJI;
2 JESIONY I 1 BRZOSTA).

25. Opracował
tekst.....mgr Barbara Skibińska, grudzień 1997 r.

imię, nazwisko, data, podpis

plany, rysunki mgr Barbara Skibińska, grudzień 1997 r.

imię, nazwisko, data, podpis

zdjęcia fotogr. mgr Barbara Skibińska, grudzień 1997 r.

imię, nazwisko, data, podpis

miejsce przechowywania negatywów PSOZ Lublin

KARTA PO WYPEŁNIENIU PODLEGA OCHRONIE NA PODSTAWIE PRZEPISÓW PRAWA AUTORSKIEGO

22. Biblioteka

Kowalczyk J., Kościół pobernardyński w Lublinie i jego sta-
nowisko w renesansowej architekturze Lubelszczyzny, "Kwar-
talnik Architektury i Urbanistyki" R.II:1957, nr 2, s.127-145

Kurzątkowski M., Pierwotny projekt graficzny szczytu kościoła pober-
nardyńskiego w Lublinie i pałacu w Gardzienicach, "Biuletyn
Historii Sztuki" R.24:1962, nr 1, s.73-78;

Miłobędzki A., Architektura polska XVII wieku, Warszawa 1980,
passim;

Wadowski J.A., Kościoły lubelskie na podstawie źródeł archi-
walnych, Kraków 1907, s.512 n.;

Zahajkiewicz M.T., Diecezja Lubelska, Lublin 1985, s.86 - 88.

23. Źródła ikonograficzne i fotografia (rodzaj, miejsce przechowywania, sygnatury)

27. Załączniki Załącznik nr 1 (zawiera uzupełnienie p.12 i 13)
oraz załącznik nr 2 (zawiera fotografie)

1. Miejscowość <u>L U B L I N</u>	4. Obiekt (nazwa jak w karcie) <u>ZESPÓŁ KOŚCIOŁA I KLASZTORU</u> <u>POBERNARDYŃSKIEGO</u>	5. Zawartość wkładki (nazwa materiału uzupełniającego) <u>c.d. punktów nr 12 i 13</u>
2. Gmina <u>Lublin</u>		
3. Województwo <u>lubelskie</u>		

c.d. punktu 12 (autorzy, historia obiektu, określenie stylu): Podczas remontu z lat 1858-1860 rozebrano w kościele renesansowe kopuły z nadostatnich przęseł naw bocznych, obniżono strome dachy i szczyt fasady. W 1671 i w 1749r. remontowano dachy i mury klasztoru; w 1671r. wstawiono nowe okna, a w 1749r. zbudowano nową kuchnię i kanały ściekowe do odprowadzania nieczystości. Ok. 1751r. przemyślano zburzenie klasztoru i budowę nowego (z funduszy Zamoyskich), ale w 1753r. przeprowadzono jego gruntowny remont. Kolejny remont miał miejsce w poł. XIXw. W 1865r. nastąpiła kasata klasztoru. W 1884r. kościół pobernardyński zamieniono na parafialny p.w. św. Pawła Ap., a klasztor na plebanie i budynek parafialny. W 1905r. na dawnym cmentarzu kościelnym postawiono figurę MB Niepokalanie Poczętej. W 1908-1910r. rozbudowano w kościele chór muzyczny w duchu klasycyzmu; w 1955r. zrekonstruowano wieżyczkę na sygnaturkę nad szczytem wsch., a w latach 1956-1960 renesansową kopułę nad kaplicą św. Antoniego. W latach 70 i 80-tych XXw. zbudowano przy klasztorze kompleks garaży i nowe ogrodzenie. Gotycko-renesansowy. Barok. Klasycyzm.

c.d. punktu 13 (Opis): wsch. na planie zbliżonym do prostokąta, dwukondygnacyjny, nakryte dachem dwuspadowym. Przy nim od wsch. dwa aneksy: pn. dwukondygnacyjny, pd. trójkondygnacyjny; oba kryte dachami dwuspadowymi, zasłoniętymi szczytami attykowymi. Skrzydło pd. trójkondygnacyjne, nakryte dachem dwuspadowym. Skrzydło zach. trójkondygnacyjne z dwukondygnacyjnym ryzalitem przy elewacji zach.; nakryte dachem dwuspadowym, ryzalit trójpołaciowy. W wirydarzu, przy kościele, w głębokości zamkniętych łukiem odcinkowym niszach. Wnętrze pierwszej kondygnacji klasztoru sklepione kolebkowo, kolebkowo z lunetami i kolebkowo-krzyżowe. Kondygnacje wyższe ze stropami płaskimi. We wnętrzu aneksu pn. zakrystia; w narożu zach. skrzydła pd. refektarz; w ryzalicie kancelaria parafialna; w pozostałych częściach pomieszczenia mieszkalne i użytkowe.

Ogrodzenie. Od ul. Bernardyńskiej zespół ogrodzony murem wykonanym z cegły, otynkowanym; wysoki cokół zwieńczony płytą okapową, na którym murowane słupy międzyprzęskowe; w przęsłach metalowe kraty. W ogrodzeniu tym jednoskrzydłowa furta i daszkiem z dachówki rzymskiej. Mur złożony z wysokich słupów, pomiędzy którymi przęsła z półkolistymi prześwitami wypełnionymi metalowymi kratami. W pd.-zach. narożu działki garaż; murowany, parterowy, na rzucie prostokąta, z wieloma stanowiskami na samochody. Przy nim od pn. dwuskrzydłowa brama żelazna.

Wkładkę założył: mgr. Barbara Skibińska, grudzień 1997r.

Miejsce przechowywania negatywów: PSOZ O/Lublin



KAPLICA. FURTKA NA D. CHENTARZ. WIDOK Z UL. BERNARDYŃSKIEJ



SKRZYDŁO PD. OGRÓDZENIE OD PD.



KOŚCIÓŁ.

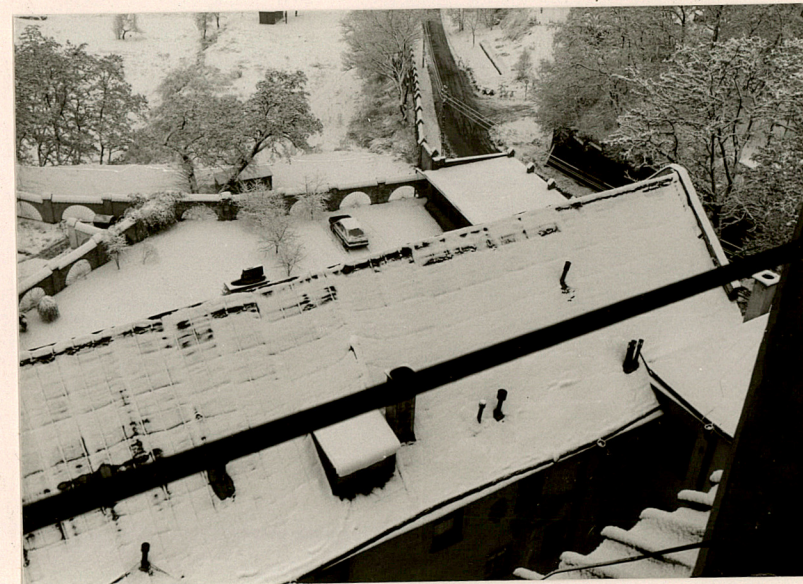
1. Miejscowość..... L U B L I N	4. Obiekt (nazwa jak w karcie)	5. Zawartość wkładki (nazwa materiału uzupełniającego)
2. Gmina..... Lublin	ZESPÓŁ KOŚCIOŁA I KLASZTORU POBERNARDYŃSKIEGO	Fotografie
3. Województwo..... lubelskie		



FIGURA UMP.



WNETRZE NAWY GŁÓWNEJ

WIDOK Z DZWONNICY NA DACH SKRZYDEŁA
POD. ORAZ TERENY D. OGRODÓW

Wkładkę założył:mgr Barbara Skibińska, listopad 1997.....
(imię, nazwisko, data)

Miejsce przechowywania negatywów:PSOZ O/Lublin.....



WIDOK OD ZACH.



ŚCIANA TĘCZOWA