

1. Obiekt

1664/3

KUCHNIA DWORSKA OB.DOM MIESZKALNY

2. Czas powstania

po 1803 r.

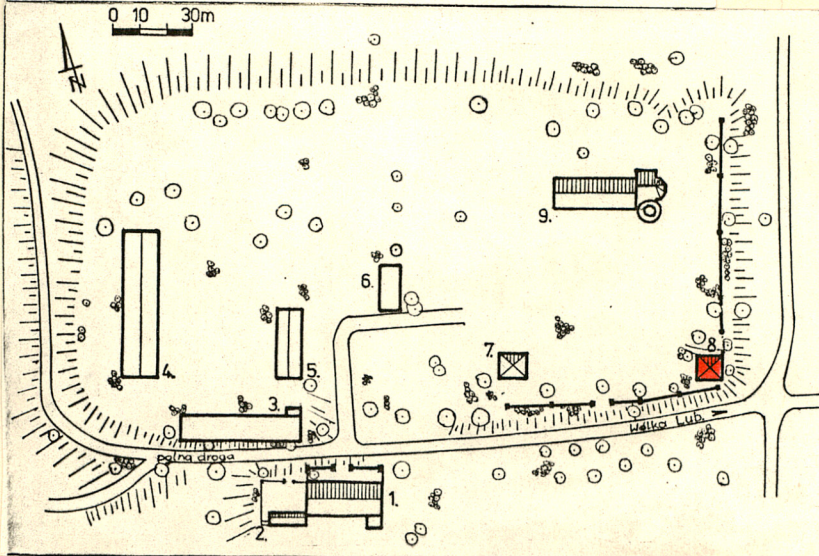
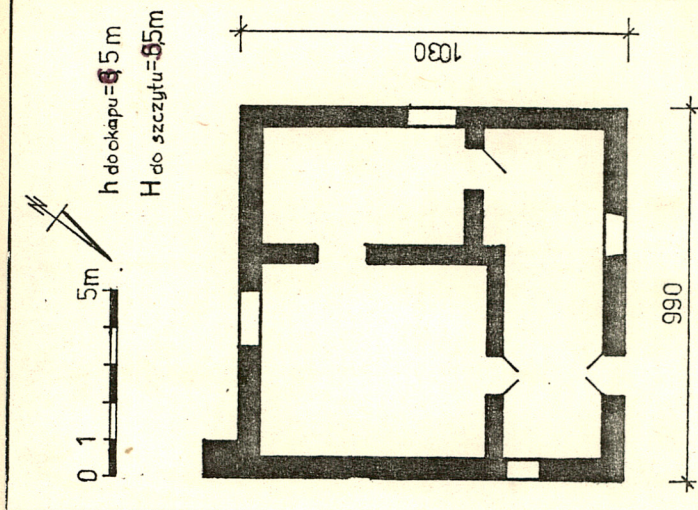
1.30 XX w.

3. Miejscowość

LUBLIN

JAKUBOWICE MUROWANE

11 Zdjęcia rzut, przekrój, sytuacja, orientacja



1. Budynek dworski
2. Budynek inwentarski
3. Obora dworska
4. Stodoła dworska
5. Magazyn dworski

6. Wozownia
7. Bażantarnia
8. Kuchnia
9. Pałac

4. Adres

na wzgórzu, na płd. od pałacu

nr hipoteczny

5. Przynależność administracyjna

LUBELSKIE

województwo

gmina WÓŁKA LUBELSKA

6. Poprzednie nazwy miejscowości

jw

7. Przynależność administracyjna
przed 1 VI 1975

województwo Lubelskie

powiat Lublin

8. Właściciel i jego adres

Muzeum Okręgowe w Lublinie

9. Użytkownik i jego adres

jw

10. Rejestr zabytków

Nr 461 data 1970.06.14

Wzniesiona zapewne po 1803 roku, prawdopodobnie na starym zrębie z XVII w.. Od 1944 roku pomieszczenia mieszkalne.

Sytuacja: budynek położony w pld.-wsch. części zespołu pałacowego, w linii muru okalającego wzgórze, na spadku terenu.

Materiał, konstrukcja, technika: murowany z cegły i kamienia wapiennego; otynkowany. Wewnątrz sufity. Więźba dachowa krokwiowo-jętkowa. Dach pokryty papą - pierwotnie gont - z nałożonymi listwami. Podłogi białe we wszystkich pomieszczeniach mieszkalnych. Drzwi wejściowe dwuskrzydłowe deskowane na wpust; płycinowe w środku; zamki skrzynkowe. Okna ościeżnicowe.

Rzut: budynek założony na planie kwadratu, dwutraktowy.

Bryła: piętrowy, podpiwniczony. Dach czterospadowy /namiotowy/.

Elewacje: frontowa dwuosiowa; pozostałe jednoosiowe, wyznaczone przez prostokątne otwory okienne. W zachodnim narożu szkarpa.

Wnętrze: część parterowa /od strony pałacu/ zagospodarowana - znajduje się w niej kuchnia i pokój. Południowa strona przyziemia /od strony drogi/ niegdyś zamieszкана. Pomieszczenie na parterze /od strony pałacu/ na osi wejścia opuszczone.

Instalacje: elektryczna.

Wyposażenie: w mieszkalnym niegdyś przyziemiu /od strony drogi/ znajduje się piec z dekoracyjnym zwieńczeniem.

14. Kubatura 573 m ³	15. Powierzchnia użytkowa 306 m ²	16. Przeznaczenie pierwotne gospodarcze	17. Użytkowanie obecne obiekt częściowo użytkowany na cele mieszkalne.
13. Prace budowlane i konserwatorskie, ich przebieg i dokumentacja		19. stan zachowania (fundamenty, ściany zewnętrzne, ściany wewnętrzne, sklepienia, stropy, konstrukcje dachowe, pokrycie dachu, wyposażenie i instalacje) Obiekt wymaga remontu, występują liczne ubytki tynków oraz w części budynku brak szyb w oknach.	
		20. Najpilniejsze postulaty konserwatorskie Uzupełnić szyby w oknach.	

21. Akta archiwalne (rodzaj akt, numer i miejsce przechowywania)

24. Uwagi różne

22. Bibliografia

A. Lutostańska, Jakubowice Murowane. Pałac z wieku
XVI-XX, Warszawa 1959, mps BDZ Lublin

25. Opracował

tekst Marcin Stolarz, 24.VI.1985 r.

imię, nazwisko, data, podpis

plany, rysunki jw

imię, nazwisko, data, podpis

zdjęcia fotogr. jw

imię, nazwisko, data, podpis

miejsce przechowywania negatywów

Karta po wypełnieniu podlega ochronie na podstawie przepisów prawa autorskiego

26. Adnotacje o inspekcjach, informacje o zmianach (daty, imiona i nazwiska wypełniających)

23. Źródła ikonograficzne i fotografia (rodzaj, miejsce przechowywania, sygnatury)

K. Stronczyński, Album Widoków Królestwa Polskiego,
1853 r. Neg. CZM i OZ nr 6505.

"Tygodnik Ilustrowany", r. 1873, A.II, nr 304, str 202
Neg. CZM i OZ nr 6503.

27. Załączniki

Wkładka.

1. Miejscowość

Jakubowice Murowane

2. Obiekt (nazwa jak w karcie)

Kuchnia dworska

3. Zawartość wkładki (nazwa obiektu lub materiału uzupełniającego)

Zdjęcia



Wkładkę założył: Marcin Stolarz, 24.VI.1985 r.
(imię, nazwisko, data)

Miejsce przechowywania negatywów: