

Nr

26

A

B

C

D

E

F

G

H

I

J

K

L

M

N

O

P

R

S

T

U

V

W

X

Y

Z

1. Obiekt zabytkowy

d. KLASZTOR SS. BERNARDYNEK

2. Miejscowość

LUBLIN

3. Wiek XVII

4. Styl

renesans

5. Kubatura m<sup>3</sup>

6.590

6. Powierzchnia w m<sup>2</sup>

a) zabytkowa: 610 b) użytkowa:

20. Przynależność administracyjna

a) województwo LUBLIN

b) powiat

c) gmina

7. Materiał budowlany

przed zniszczeniem

po odbudowie

11. Ilość budynków

1

14. Grunty należące do zabytku:

ha

12. Ilość kondygnacji

2

a) ogrody stylowe

13. Użytkowanie wnętrza według ilości:

b) sady i grunty uprawne

a) izb mieszkalnych

25

c) lasy

b) innych pomieszczeń

11

d) wody

c) piwnic

2

e) inne

0,07

21. Stacja

Nazwa stacji

Odległość od stacji w km

a) kolejowa

Lublin

2

b) autobusowa

Lublin

0,2

22. Właściciel i jego adres

00. Jezuici

Lublin, Królewska 9

23. Użytkownik i jego adres

00. Jezuici, Lublin, Królewska 9

biura Spółdzielni mieszkaniowej (Dąbrowskiego 4)

24. Inwestor i jego adres

8. Wyposażenie architektoniczne

gzymsy, pilastry, obramienia okien z jaspownikami. Wewnątrz - stiukowe rozety na zwornikach.

15. Przeznaczenie pierwotne budynku

klasztor

16. Użytkowanie w latach ubiegłych

klasztor

17. Użytkowanie obecne

klasztor, mieszkanie, biura

18. Nadaje się do użycia na

klasztor

9. Autorzy i data budowy i przebudowy

Budowa 1636-58 (około 1646). Rozbudowa 1678-81. Odbudowa po pożarze 1768-71. Rozbiórki częściowe 1896, 1905.

19. Data, rodzaj i stopień zniszczeń i odbudowy

Data

O P I S

Zniszczenia %

dbudowa %

VIII. 1939 r.

XI. 1939 r.

XII. 1945 r.

25. Rejestr zabytku Nr

Kl.V-0a/49/57

rok 1957

miejsce przechowywania

26. Nazwa księgi hipotecznej

27. Nr hipoteczny

28. Akta

29. Fotografije W.K.Z.

P.I.S.

30. Inwentaryzacja pomiarowa

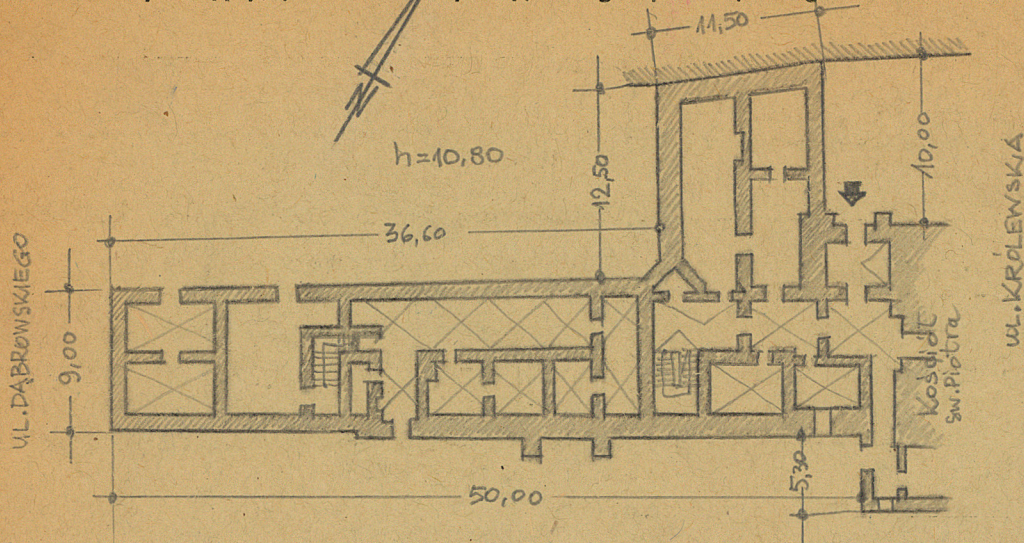
10. Udostępnienie

dostępny



Z Y X W V U T S R P O N M L K J I H G F E D C B A Nr

31. Szkic sytuacyjny, plan schematyczny, uwagi opisowe, fotografia



32. Przebieg prac konserwatorskich

Rok	Wyszczególnienie prac	Koszt tys. zł

33. Koszty  
w tys. zł

Przewidywane

Rzeczywiste

34. Inspekcje


35. Uwagi różne

Pierwotnie znacznie większy  
z renesansową elewacją  
od strony wierzchnia,  
z barokowym portalem  
przy ul. Bernardynskiej.

36. Wypełnił dnia

J. Paszenda

37. Sprawdził dnia

J. Goral  
A. Kwiecień

7.7.63

W. Jaworski

