

1. Obiekt zabytkowy  
*Sam KAMIENICA AUTUNOWICZOWSKA  
Pl. Mickiewicza 14 (Rynek W.)*

2. Miejscowość  
*Zamość*

3. Wiek  
*XVII*

4. Styl

5. Kubatura m³  
*13530  
1400*

6. Powierzchnia w m²  
*660*  
a) zabytkowa: b) użytkowa:

7. Materiał budowlany  
a) ściany  
b) sklepienia  
c) stropy  
d) więzania dachu  
e) krycie dachu

przed zniszczeniem  
*mur*  
*—*  
*—*  
*drewno*  
*blacha*

po odbudowie

11. Ilość budynków  
*1*

12. Ilość kondygnacji  
*3*

13. Użytkowanie wnętrza według ilości:  
a) izb mieszkalnych  
b) innych pomieszczeń  
c) piwnic

*1*  
*2*  
*1*

14. Grunty należące do zabytku:  
a) ogrody stylowe  
b) sady i grunty uprawne  
c) lasy  
d) wody  
e) inne

ha

20. Przynależność administracyjna  
a) województwo  
b) powiat  
c) gmina

*lubelski*  
*Zamość*

21. Stacja

Nazwa stacji

Odległość od stacji w km

a) kolejowa  
b) autobusowa

*Zamość*  
*—*

*1,5*  
*0,3*

22. Właściciel i jego adres

*M.R.N. MZBM*

23. Użytkownik i jego adres

*Rejonowe Sp. Ogrodniczo - Przemysłowe P.M.R.N.*

24. Inwestor i jego adres

*M.R.N. MZBM*

25. Rejestr zabytku Nr

*KL.V-0a 41*

rok

*20.11.57*

miejsce przechowywania

26. Nazwa księgi hipotecznej

27. Nr hipoteczny

28. Akta

29. Fotografie WK2 PIS

30. Inwentaryzacja pomiarowa

*Miastopr. dublin ZHAP-Kraśów*

8. Wyposażenie architektoniczne  
*obramienia okienne, prymy portal*

15. Przeznaczenie pierwotne budynku  
*mieszkalne*

16. Użytkowanie w latach ubiegłych  
*—*

17. Użytkowanie obecne  
*—*

18. Nadaje się do użycia na  
*—*

9. Autorzy i data budowy i przebudowy  
*XIX w.  
Zbud. ok. 1603-1609 r.; po 1841 r. nadbud.*

19. Data, rodzaj i stopień zniszczeń i odbudowy

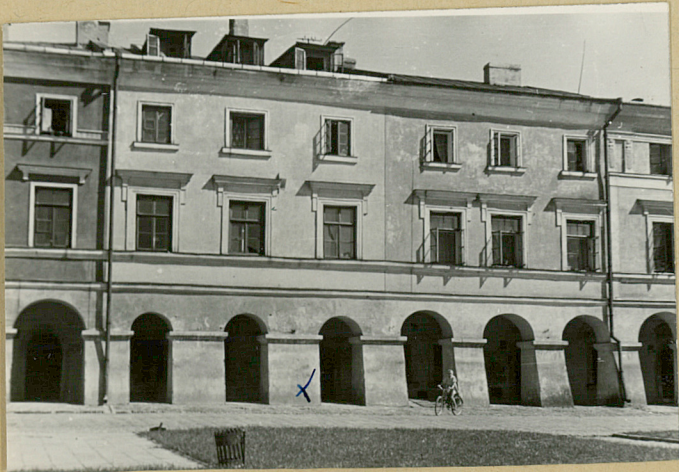
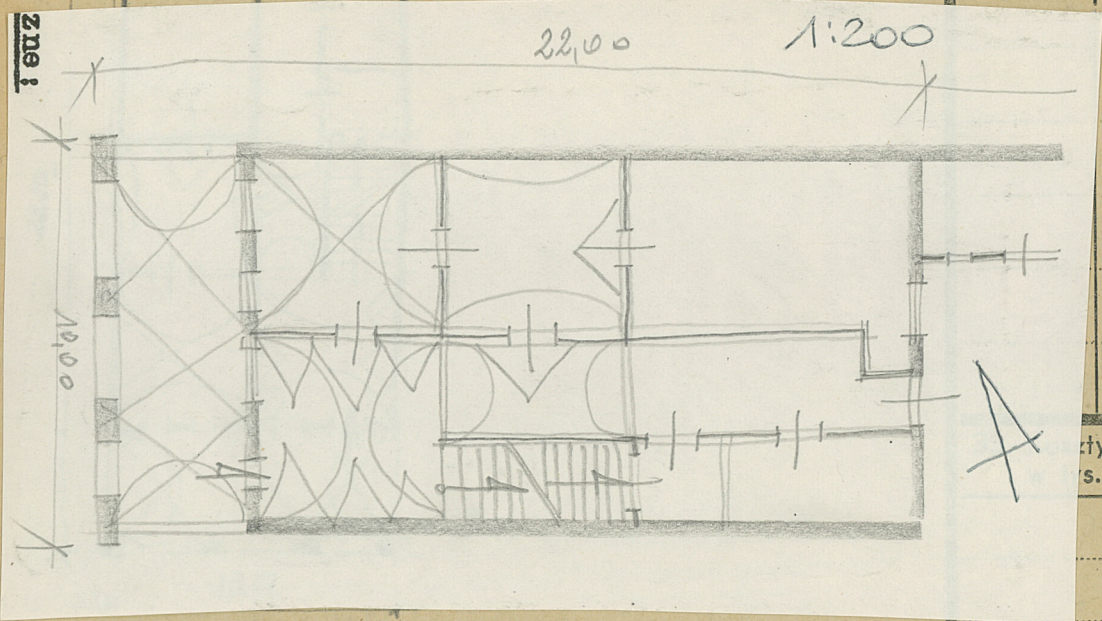
Data	O P I S	Zniszczenia %	dbudowa %
VIII. 1939 r.			
XI. 1939 r.			
XII. 1945 r.			
1956.	<i>rekonstr elewacji frontowej.</i>		
VIII. 1959 r.	<i>Kon zachowanie</i>	<i>20</i>	
3. 1964	<i>ZAMIEDBANY</i>		

10. Udostępnienie  
*dobne*



Z Y X W V U T S R P O N M L K J I H G F E D C B A Nr

31. Szkic sytuacyjny, plan schematyczny, uwagi opisowe, fotografia



Zjednoczenie – zam. 1858, 18. 11. 57 – 12000 – kart.

32. Przebieg prac konserwatorskich

Rok	Wyszczególnienie prac	Koszt tys. zł

ty s. zł	Przewidywane	Rzeczywiste

34. Inspekcje

35. Uwagi różne

36. Wypełnił dnia VIII. 1958.  
*Stankiewicz*

37. Sprawdził dnia  
 3. 1967. *Podchorąży*