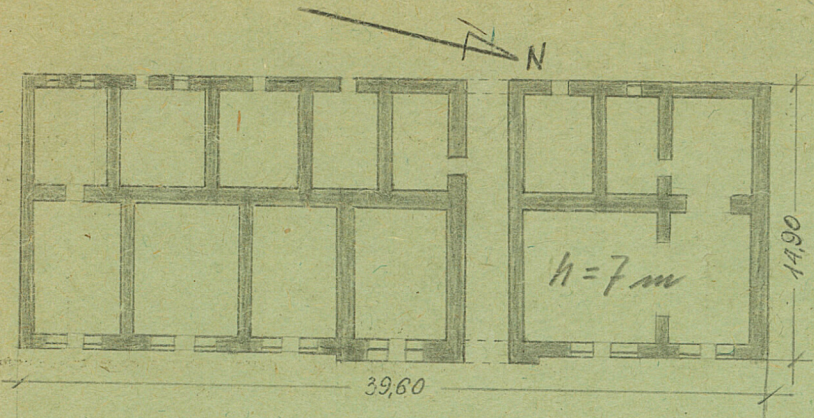


1. Obiekt zabytkowy DOM - UL. H. SAWICKIEJ 10												2. Miejscowość LUBLIN																																															
3. Wiek XIX			4. Styl Neoklasycyzm			5. Kubatura m³ 4130			6. Powierzchnia w m² a) zabytkowa: 590 b) użytkowa: 590						20. Przynależność administracyjna a) województwo LUBELSKIE b) powiat c) gmina																																												
7. Materiał budowlany			Przed zniszczeniem			Po odbudowie			11. Ilość budynków 1			14. Grunty należące do zabytku: ha						21. Stacja			Nazwa stacji			Odległość od stacji w km																																			
a) ściany			mur						12. Ilość kondygnacji 2			a) ogrody stylowe						a) kolejowa			Lublin			2,8																																			
b) sklepienia			drewno						13. Użytkowanie wnętrza według ilości:			b) sady i grunty uprawne						b) autobusowa			Lublin			0,1																																			
c) stropy			drewno			Klejna			a) izb mieszkalnych 18			c) lasy						22. Właściciel i jego adres Tres. M. R. N. Lublin																																									
d) więzania dachu			drewno			drewno			b) innych pomieszczeń 15			d) wody																																															
e) krycie dachu			dachówka			dachówka			c) piwnic 9			e) inne																																															
8. Wyposażenie architektoniczne Parter boniowany, fronton nad ryzalitem środkowym												15. Przeznaczenie pierwotne budynku mieszkalny												23. Użytkownik i jego adres lokatorzy																																			
												16. Użytkowanie w latach ubiegłych mieszkalny												24. Inwestor i jego adres																																			
												17. Użytkowanie obecne mieszkalny, sklepy																																															
												18. Nadaje się do użycia na mieszkalny																																															
9. Autorzy i data budowy i przebudowy Zbudowany w 1 ćwierci XIX,* Spalony XII. 1944, odbudowany * 1833-36 r. bud. Ferdynand Komottke wzr. pocz. XX w., 1967 r.												19. Data, rodzaj i stopień zniszczeń i odbudowy												25. Rejestr zabytku Nr rok miejsce przechowywania																																			
												Data						O P I S						Zniszczenia %		Odbudowa %		26. Nazwa księgi hipotecznej						27. Nr hipoteczny																									
												VIII. 1939 r.																																															
												XI. 1939 r.																																															
												XII. 1945 r.						spalony																																									
												XI 1959 r.						po remoncie generalnym																																									
10. Udostępnienie ukłonięte																								28. Akta												29. Fotografie												30. Inwentaryzacja pomiarowa											

31. Szkic sytuacyjny, plan schematyczny, uwagi opisowe, fotografia

Skala 1:400



32. Przebieg prac konserwatorskich

Rok	Wyszczególnienie prac	Koszt tys. zł

33. Koszty
w tys. zł

Przewidywane

Rzeczywiste

34. Inspekcje

35. Uwagi różne

36. Wypełnił dnia XI. 1959

G. Turkowski *A. Kuzgłowska*

37. Sprawdził dnia 15 XII 63

Aljona