

1. Obiekt

DOM MIESZKALNY

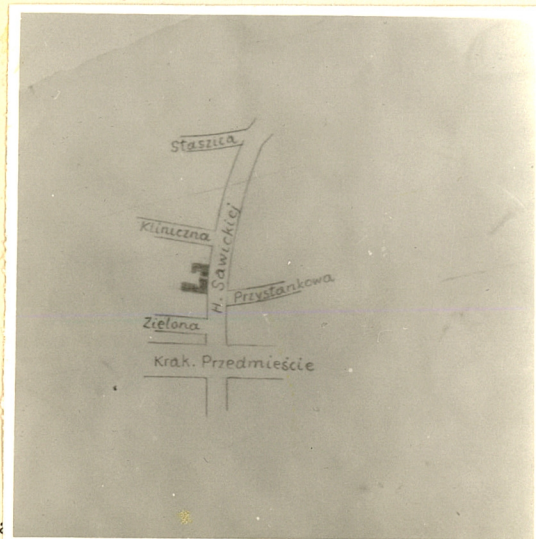
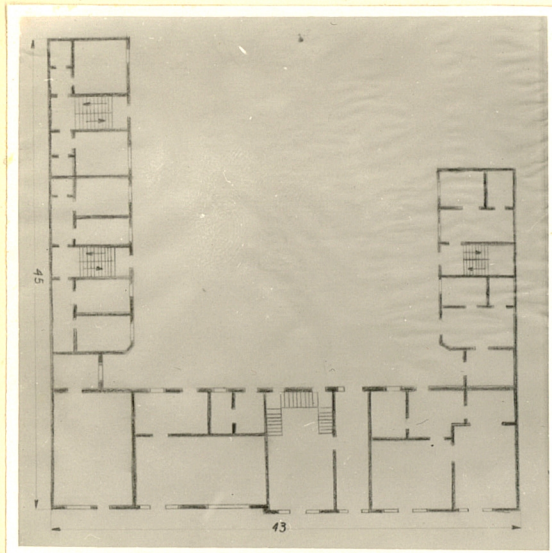
2. Czas powstania

1 poł. XIXw.

3. Miejscowość

LUBLIN

11. Zdjęcia, plan sytuacyjny, rzuty



4. Adres

Ul. Hanki Sawickiej 10

nr hipoteczny

5. Przynależność administracyjna

województwo lubelskie

gmina

6. Poprzednie nazwy miejscowości

7. Przynależność administracyjna
przed 1.VI.1975

województwo lubelskie

powiat

8. Właściciel i jego adres



9. Użytkownik i jego adres

J. W.

10. Rejestr zabytków

Nr..... data

Data wykonania
miejsce przechowywania negatywów
MAREK LETKIEWICZ
MAY 1982

12. Autorzy, historia obiektu, określenia stylu.

Brak danych

13. Opis (sytuacja, materiał i konstrukcja, rzut, bryła, elewacje, dach, wnętrze wyposażenie, instalacje)

Usytuowany kalenicowo w zabudowie zwartej, przy zach. pierzei ul. Hanki Sawickiej. Murowany z cegły, tynkowany, kryty dachówką. Stropy i schody żelbetonowe. Podłogi, stopnie, stolarka otworów, balustrady, krokwiowo-płatwiowa więźba dachu drewniane. Ramy okienne dwuskrzydłowe z nadślemieniem. Krosna dzielone szprosem na pary kwater wypełnionych taflami szkła. Posadzka w westybulu z płytek ceramicznych. Zbudowany na planie zbliżonym do litery "U" z krótszym prawym ramieniem. Składa się z bloku frontального oraz pary oficyn podwórzowych zestawionych z nim pod kątem prostym za pośrednictwem przewężonych łączników. Blok główny prostokątny, dwutraktowy, dwukondygnacyjny, trzynastoosiowy, podpiwniczony, kryty dachem dwuspadowym. W jego przyziemiu trakt przejazdowy zsunięty na prawo od osi boków dłuższych. Od poł. do tylnej części traktu przejazdowego przylega klatka schodowa komunikująca się z nim otworem drzwiowym. Wzdłuż ścian klatki rozmieszczono segenty czterobiegowych schodów z podestami zaopatrzone w balustrady. Oficyny prostokątne, każda ze ściętym narożem od strony bloku głównego, jednoosiowe, dwukondygnacyjne, poł. ośmioosiowa, płn. pięcioosiowa. W oficynie poł. para klatek schodowych w oficynie płn. jedna na osi. Wszystkie mieszczą dwubiegowe schody z podestami zaopatrzone w balustrady. Przewężone łączniki prostokątne, jednoosiowe, dwukondygnacyjne, łączniki i oficyny kryte dachami pulpituowymi, jednospadowymi. Fasada prostokątna, asymetryczna z rytmicznie rozmieszczonymi prostokątnymi otworami. Artykułowana poziomo za pomocą gzymsów międzykondygnacyjnego i koronującego. Brak podziałów wertykalnych. Osie 5, 6 i 7 /od lewej/ wysunięte lekko do przodu tworzą ryzalit zwieńczony przyczółkiem w którego tympanonie umieszczono okno termowe. Parter boniowany z odsadzką sięgającą parapetów okien. Przekształcony współcześnie w trakcie przystosowania jego pomieszczeń na sklepy. Powiększono wówczas okna łącząc po dwa w jedną witrynę. Okna drugiej kondygnacji ujęto profilowaną listwą sztukatorską połączone wzdłuż linii parapetów gzymsem koronującym ławę podokienną. Na osi ryzalitu w 2 kondygnacji balkon z prostokątną płytą balkonową otoczoną żelazną balustradą. Elewacja podwórzowa pozbawiona dekoracji architektonicznej z rytmicznie osiowo rozmieszczonymi otworami.

14. Kubatura

15. Powierzchnia użytkowa

16. Przeznaczenie pierwotne

17. Użytkowanie obecne

Budynek mieszkalny

18. Prace budowlane i konserwatorskie, ich przebieg i dokumentacja

Remonty: brak danych

19. Stan zachowania (fundamenty, ściany zewnętrzne, ściany wewnętrzne, sklepienia, stropy, konstrukcje dachowe, pokrycie dachu, wyposażenie i instalacje)

Fundamenty - stan dobry

Ściany zewnętrzne - stan dobry

Ściany wewnętrzne - stan dobry

Konstrukcja dachu - stan dobry

Pokrycie dachu - stan dobry

Instalacje: elektryczna, wodociągowa, kanalizacyjna



21. Akta archiwalne (rodzaj akt, numer i miejsce przechowywania)

22. Bibliografia

23. Źródła ikonograficzne i fotografie (rodzaj, miejsce przechowywania, sygnatury)

24. Uwagi różne

25. Wypełnił

Marek Letkiewicz

26. Sprawdził

1. Miejscowość

LUBLIN

2. Obiekt (nazwa jak w karcie)

KAMIENICA

3. Zawartość wkładki (nazwa obiektu lub materiału uzupełniającego)

zdjęcie



Wkładkę założył: mgr Danuta Kotowska 10.04.83 r.
(imię, nazwisko, data)

Miejsce przechowywania negatywów: BDZ Lublin