

Nr

A

B

C

D

E

F

G

H

I

J

K

L

M

N

O

P

R

S

T

U

V

W

X

Y

Z

1. Obiekt zabytkowy

KAMIENICA - ul. Noworybna 8 (Olejna 11)

2. Miejscowość

LUBLIN

3. Wiek

XIX

4. Styl

5. Kubatura m³

6.400

6. Powierzchnia w m²

a) zabytkowa: 400 b) użytkowa:

7. Materiał budowlany

przed zniszczeniem

po odbudowie

11. Ilość budynków

1

14. Grunty należące do zabytku:

ha

12. Ilość kondygnacji

4

a) ogrody stylowe

13. Użytkowanie wnętrza według ilości:

a) izb mieszkalnych

28

c) lasy

b) innych pomieszczeń

19

d) wody

c) piwnic

1

e) inne

0,01

8. Wyposażenie architektoniczne

Gzymsy, profilowane obramienia okienne, pod- i nadokienniki, boniowania.

15. Przeznaczenie pierwotne budynku

miesz.

16. Użytkowanie w latach ubiegłych

"

17. Użytkowanie obecne

"

18. Nadaje się do użycia na

"

9. Autorzy i data budowy i przebudowy

1826r., 4 cw. XIX w., 1969 r.

19. Data, rodzaj i stopień zniszczeń i odbudowy

Data

O P I S

Zniszczenia %

dbudowa %

VIII. 1939 r.

XI. 1939 r.

XII. 1945 r.

XII. 1959 r.

zarysowane mury fund. i ścian zewnętrznych, precyzyjne dachy

10. Udostępnienie

dostępny

20. Przynależność administracyjna

a) województwo LUBLIN

b) powiat

c) gmina

21. Stacja

Nazwa stacji

Odległość od stacji w km

a) kolejowa

Lublin

2

b) autobusowa

Lublin

0,2

22. Właściciel i jego adres

Miejski Zarząd Bud. Mienk.
w Lublinie

23. Użytkownik i jego adres

lokatory (paster sklepy)

24. Inwestor i jego adres

25. Rejestr zabytku Nr

rok..... miejsce przechowywania

26. Nazwa księgi hipotecznej

27. Nr hipoteczny

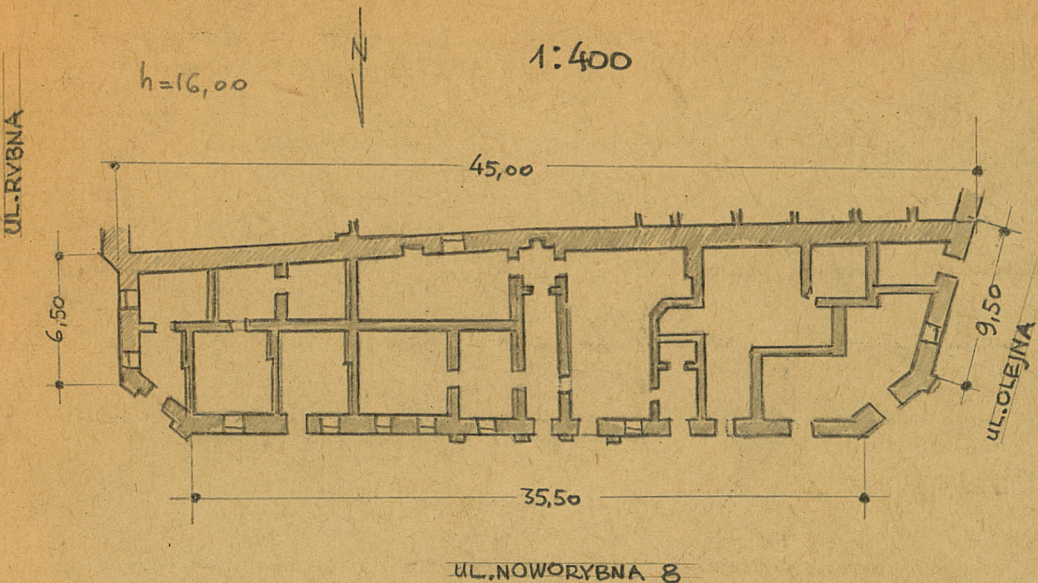
28. Akta

29. Fotografie

30. Inwentaryzacja pomiarowa

Z Y X W V U T S R P O N M L K J I H G F E D C B A Nr

31. Szkic sytuacyjny, plan schematyczny, uwagi opisowe, fotografia



32. Przebieg prac konserwatorskich

| Rok | Wyszczególnienie prac | Koszt tys. zł |
|-----|-----------------------|------------------|
| | | |
| | | |
| | | |
| | | |
| | | |
| | | |
| | | |
| | | |
| | | |
| | | |

| 33. Koszty w tys. zł | Przewidywane | Rzeczywiste |
|-------------------------|--------------|-------------|
| | | |
| | | |
| | | |
| | | |
| | | |
| | | |
| | | |
| | | |
| | | |

| 34. Inspekcje |
|---------------|
| |
| |
| |
| |
| |
| |
| |
| |
| |

| 35. Uwagi różne |
|-----------------|
| |
| |
| |
| |
| |
| |
| |
| |
| |

| 36. Wypełnił dnia |
|--------------------|
| 7. Góral |
| A. Kuratowska |
| 37. Sprawdził dnia |
| 15 XII 63 |
| Shawany |