

Nr

IV

A

B

C

D

E

F

G

H

I

J

K

L

M

N

O

P

R

S

T

U

V

W

X

Y

Z

1. Obiekt zabytkowy

KAMIENICA - UL. H. SAWICKIEJ 8

2. Miejscowość

LUBLIN

3. Wiek

XIX w

4. Styl

eklektyzm

5. Kubatura m<sup>3</sup>2800 m<sup>3</sup>6. Powierzchnia w m<sup>2</sup>

a) zabytkowa:

b) użytkowa:

7. Materiał budowlany

Przed zniszczeniem

Po odbudowie

11. Ilość budynków

1

14. Grunty należące do zabytku:

ha

20. Przynależność administracyjna

a) województwo

LUBLIN

b) powiat

c) gmina

a) ściany

mur

—

12. Ilość kondygnacji

2

a) ogrody stylowe

—

b) sklepienia

mur.

—

13. Użytkowanie wnętrza według ilości:

b) sady i grunty uprawne

—

c) stropy

drewn.  
kleino

—

a) izb mieszkalnych

36

c) lasy

—

d) wiązania dachu

drewn.

—

b) innych pomieszczeń

9

d) wody

—

e) krycie dachu

blachna

—

c) piwnic

1

e) inne

—

8. Wyposażenie architektoniczne

Bonitowane pilastry,  
obramienia okien-  
ne, gzymsy.

15. Przeznaczenie pierwotne budynku

mieszkalny

16. Użytkowanie w latach ubiegłych

i.w.

17. Użytkowanie obecne

i.w.

18. Nadaje się do użycia na

i.w.

9. Autorzy i data budowy i przebudowy

pol. XIX, k. XIX w., 1965 r.

19. Data, rodzaj i stopień zniszczeń i odbudowy

Data	O P I S	Zniszczenia %	Odbudowa %
VIII.1939 r.	nie był zniszczony		
XI.1939 r.	i.w.		
XII.1945 r.	i.w.		

10. Udostępnienie

Tętno

25. Rejestr zabytku Nr.....

rok..... miejsce przechowywania

26. Nazwa księgi hipotecznej

27. Nr hipoteczny

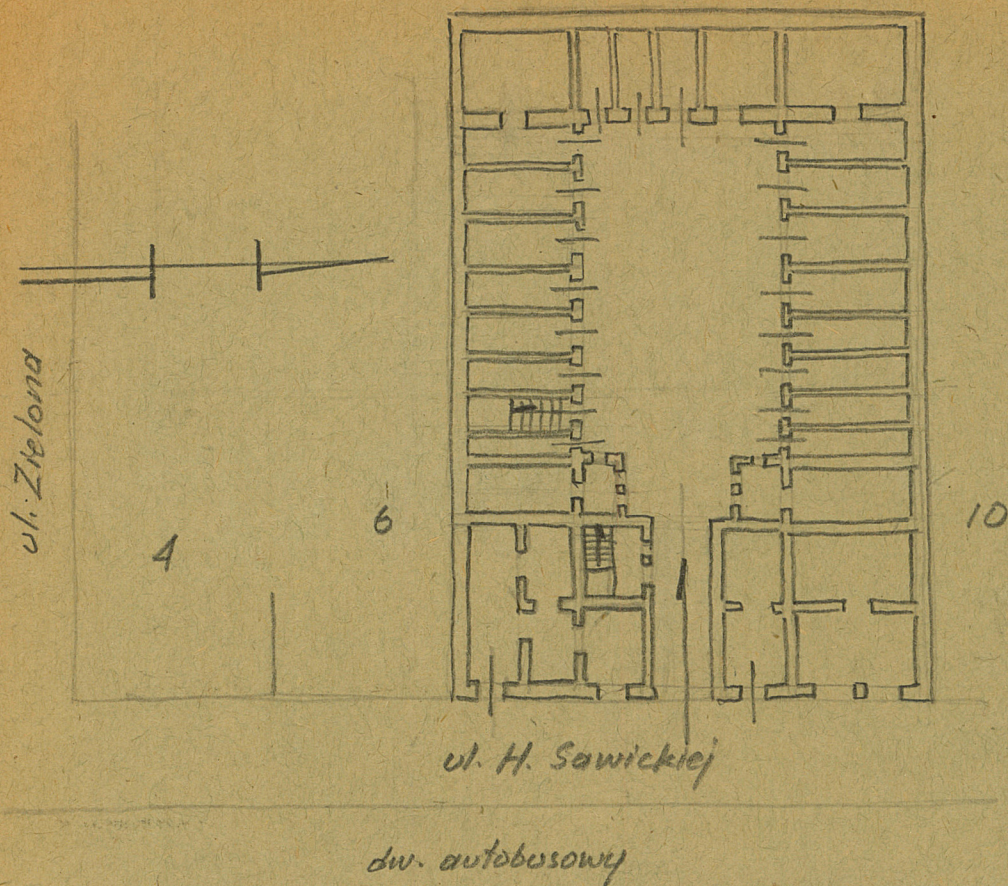
28. Akta

29. Fotografie W.K.Z.

30. Inwentaryzacja pomiarowa



## 31. Szkic sytuacyjny, plan schematyczny, uwagi opisowe, fotografia



## 32. Przebieg prac konserwatorskich

Rok	Wyszczególnienie prac	K o s z t tys. zł

33. Koszty  
w tys. zł

## Przewidywane

## Rzeczywiste

## 34. Inspekcje

## 35. Uwagi różne

## 36. Wypełnił dnia

1964 R. 100090

## 37. Sprawdził dnia

25. III. 64

Szyman

