

1. Obiekt zabytkowy

KAMIENICA - UL. H. SAWICKIEJ 3

2. Miejscowość

LUBLIN

3. Wiek

XIX w.

4. Styl

neobarokowy

5. Kubatura m³

1400

6. Powierzchnia w m²

a) zabytkowa:

b) użytkowa:

7. Materiał budowlany

Przed zniszczeniem

Po odbudowie

11. Ilość budynków

1

14. Grunty należące do zabytku:

ha

12. Ilość kondygnacji

2

a) ogrody stylowe

—

13. Użytkowanie wnętrza według ilości:

a) izb mieszkalnych

1

b) innych pomieszczeń

22

c) piwnic

1

d) wody

—

e) inne

—

20. Przynależność administracyjna

a) województwo

Lublin

b) powiat

—

c) gmina

—

21. Stacja

Nazwa stacji

Odległość od stacji w km

a) kolejowa

Lublin

3 km

b) autobusowa

Lublin

10 m

22. Właściciel i jego adres

RM.R.N.

Lublin Pl. Łokietka 1

23. Użytkownik i jego adres

RM.R.N.

Lublin H. Sawickiej 3

24. Inwestor i jego adres

25. Rejestr zabytku Nr

rok

miejsce przechowywania

26. Nazwa księgi hipotecznej

27. Nr hipoteczny

28. Akta

29. Fotografie

W.K.Z.

30. Inwentaryzacja pomiarowa

8. Wyposażenie architektoniczne

gzymsy, obramienia okienne

15. Przeznaczenie pierwotne budynku

remiza strażnicza

16. Użytkowanie w latach ubiegłych

— II —

17. Użytkowanie obecne

sklep, garaż, biuro RM.R.N.

18. Nadaje się do użycia na

— II —

9. Autorzy i data budowy i przebudowy

przebud. 1872 r.

wg planów Aleksandra Zuberzchowskiego

19. Data, rodzaj i stopień zniszczeń i odbudowy

Data

O P I S

Zniszczenia %

Odbudowa %

VIII.1939 r.

stan dobry

—

—

XI.1939 r.

całkowicie zniszczony

100

100

XII.1945 r.

przeniesienie remizy proz., adaptacja pomieszczeń na sklep, garaż i biuro

—

—

10. Udostępnienie

wg spisu Lind.: 1875 r., bud.

1956-58 r. grunt. przebud., 1967 r.

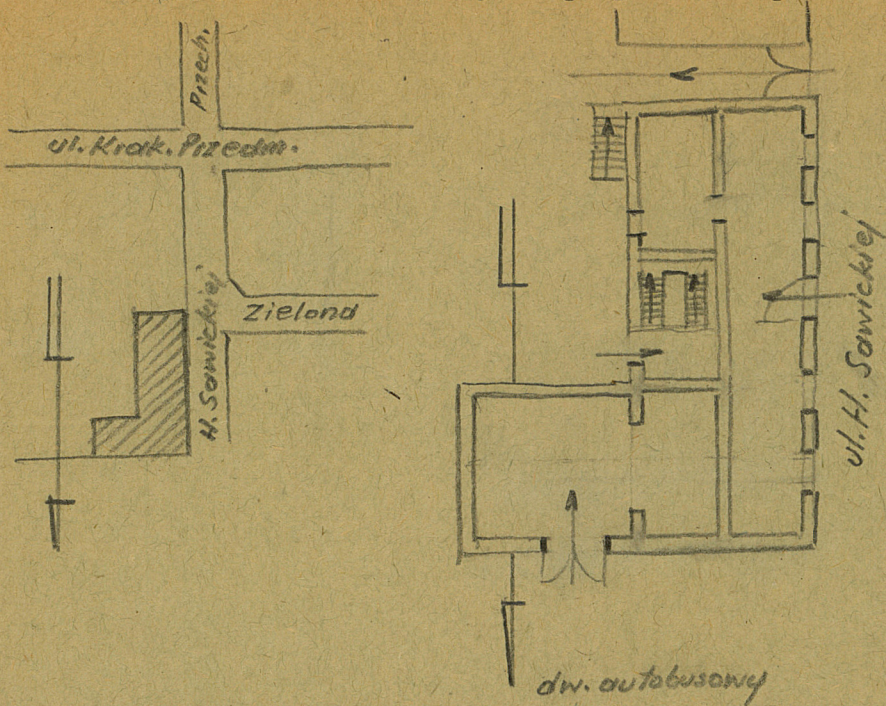
udostępniony

Jednoger. P.W.H. — Olsztyn, zam. Nr 3215/S

Olszt. Z. Graf. Lz. 2485 (30 000) karton V kl. 220 70x100 10.11-30.11.60



31. Szkic sytuacyjny, plan schematyczny, uwagi opisowe, fotografia



32. Przebieg prac konserwatorskich

Rok	Wyszczególnienie prac	K o s z t tys. zł

33. Koszty  
w tys. zł

Przewidywane

Rzeczywiste

34. Inspekcje


35. Uwagi różne

36. Wypełnił dnia

1964 R. Jaro

37. Sprawdził dnia

25. III .64  
S. Nowak

