

Nr

A

B

C

D

E

F

G

H

I

J

K

L

M

N

O

P

R

S

T

U

V

W

X

Y

Z

1. Obiekt zabytkowy

DZWONNICA przy kościele po-augustiańskim

2. Miejscowość

LUBLIN

3. Wiek
XX4. Styl
ry. ren. bar.5. Kubatura m³ 3206. Powierzchnia w m²
a) zabytkowa: 32 b) użytkowa: 32

20. Przynależność administracyjna

a) województwo LUBLIN
b) powiat m. woj.
c) gmina7. Materiał
budowlany

Przed znisz-

czeniem Po
odbudowie

11. Ilość budynków 1

14. Grunty należące do zabytku: ha

a) ściany

cegła

12. Ilość kondygnacji 2

a) ogrody stylowe

21. Stacja

Nazwa stacji

Odległość
od stacji
w km

b) sklepienia

13. Użytkowanie wnętrza
według ilości:

b) sady i grunty uprawne

a) kolejowa

Lublin

5

c) stropy

drewn.

a) izb mieszkalnych

c) lasy

b) autobusowa

Lublin

2,5

d) wiązania
dachu

drewn.

b) innych pomieszczeń
2

d) wody

22. Właściciel i jego adres

Parafia m. kat. w. Agnianski, Lublin,
Kalinowa 54.

e) krycie dachu

blacha

c) piwnic

e) inne

8. Wyposażenie architektoniczne

Bogaty gips mieniący
Białe kopuła

15. Przeznaczenie pierwotne budynku dzwonnica

16. Użytkowanie w latach ubiegłych j.w.

17. Użytkowanie obecne j.w.

18. Nadaje się do użycia na j.w.

23. Użytkownik i jego adres

j.w.

9. Autorzy i data budowy i przebudowy

1874 (po zburzeniu
po przedmiej), maj. Aleksa
nder Zwierchowski

19. Data, rodzaj i stopień zniszczeń i odbudowy

Data	O P I S	Znisz- czenia %	Odbu- dowa %
VIII.1939 r.			
XI.1939 r.			
XII.1945 r.			

25. Rejestr zabytku Nr.....

rok..... miejsce przechowywania

10. Udostępnienie

dostępna

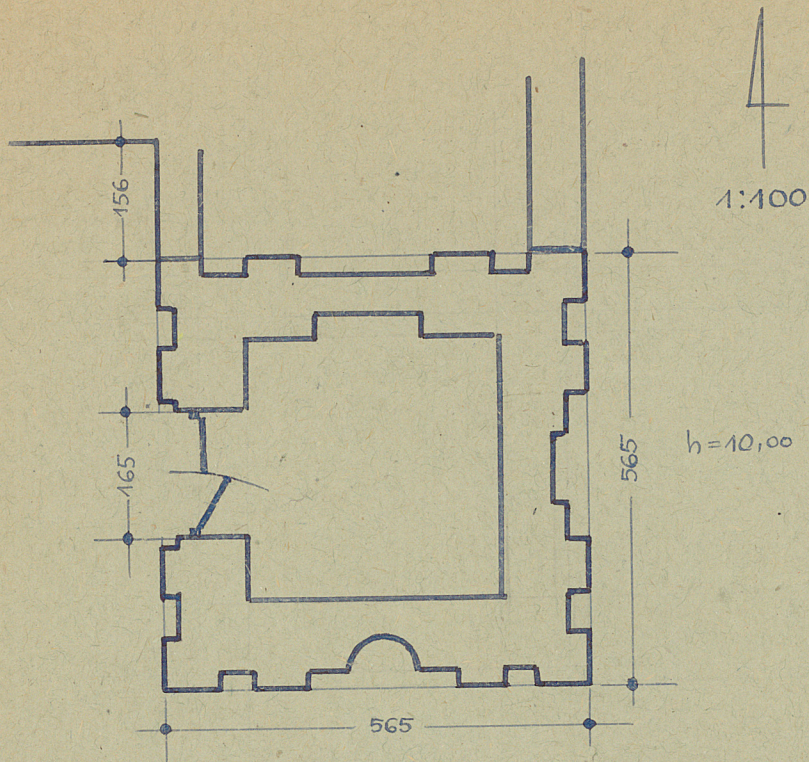
26. Nazwa księgi hipotecznej 27. Nr hipo-
teczny

28. Akta

29. Fotografie W.K.Z.

30. Inwentaryzacja pomiarowa

31. Szkic sytuacyjny, plan schematyczny, uwagi opisowe, fotografia



32. Przebieg prac konserwatorskich

Rok	Wyszczególnienie prac	K o s z t tys. zł

33. Koszty
w tys. zł

Przewidywane

Rzeczywiste

34. Inspekcje

35. Uwagi różne

36. Wypełnił dnia 3.XII.63 J. Korak

37. Sprawdził dnia

Henryk Jaworski