

Nr

I

A

B

C

D

E

F

G

H

I

J

K

L

M

N

O

P

R

S

T

U

V

W

X

Y

Z

176

1. Obiekt zabytkowy

TZW. LINKOWSKA (Rynek W.)
KAMIENICA PL. MICKIEWICZA 5

2. Miejscowość

Zamość

3. Wiek

4. Styl

5. Kubatura m³

2170,8

6. Powierzchnia w m²

a) zabytkowa: 210 b) użytkowa: 210

20. Przynależność administracyjna

a) województwo: Wbelskie

b) powiat: Zamość

c) gmina: —

7. Materiał budowlany

Przed zniszczeniem

Po odbudowie

11. Ilość budynków

1

14. Grunty należące do zabytku:

ha

a) ściany

cegła

b) sklepienia

—

c) stropy

drewno

d) wiązania dachu

—

e) krycie dachu

? blachy

12. Ilość kondygnacji

3

a) ogrody stylowe

13. Użytkowanie wnętrza według ilości:

a) izb mieszkalnych

4

b) innych pomieszczeń

3

c) piwnic

2

b) sady i grunty uprawne

c) lasy

d) wody

e) inne

21. Stacja

Nazwa stacji

Odległość od stacji w km

a) kolejowa

Zamość

1,0

b) autobusowa

—

0,3

22. Właściciel i jego adres

M.Z.B.M.

8. Wyposażenie architektoniczne

Podłoga z kostki,
portretowe zegary z
fajkami.

15. Przeznaczenie pierwotne budynku

mieszkalne

16. Użytkowanie w latach ubiegłych

—

17. Użytkowanie obecne

—

18. Nadaje się do użycia na

23. Użytkownik i jego adres

P. M.R.N.

+ Słobian M.H.B.

24. Inwestor i jego adres

M.Z.B.M.

9. Autorzy i data budowy i przebudowy

XVII w. 4 czo. XVII w. fasada, architekt
Jan Michot Link

19. Data, rodzaj i stopień zniszczeń i odbudowy

Data

O P I S

Zniszczenia %

Odbudowa %

VIII.1939 r.

XI.1939 r.

XII.1945 r.

3.1967

Renowacja

10. Udostępnienie

state

25. Rejestr zabytku Nr.....

rok....., miejsce przechowywania

26. Nazwa księgi hipotecznej

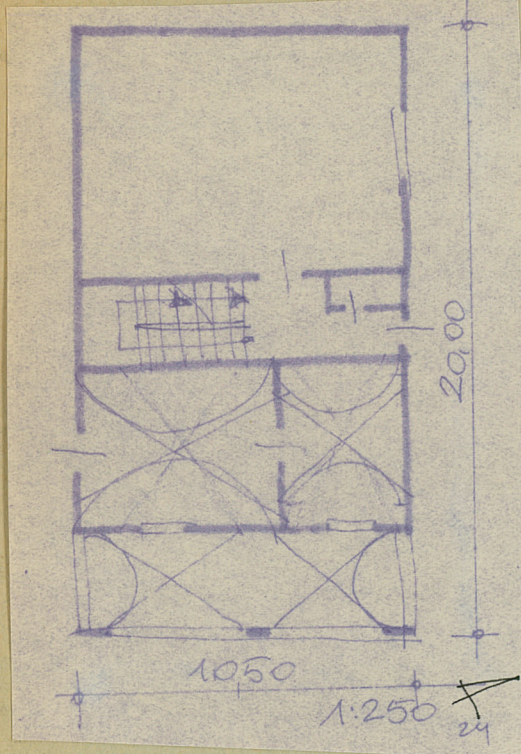
27. Nr hipoteczny

28. Akta

29. Fotografie

30. Inwentaryzacja pomiarowa

31. Szkic sytuacyjny, plan schematyczny, uwagi opisowe, fotografia



32. Przebieg prac konserwatorskich

Rok	Wyszczególnienie prac	K o s z t tys. zł

Koszty
w tys. zł

Przewidywane

Rzeczywiste

34. Inspekcje

Uwagi różne

36. Wypełnił dnia

3. 1967. *J. Pusłowski*

37. Sprawdził dnia