

1. Obiekt

PLEBANIA

137813

19642

2. Czas powstania
1912-1913

3. Miejscowość

M A L O W A G Ó R A

4. Adres

Malowa Góra nr 8

nr hipoteczny

5. Przynależność administracyjna

województwo Biała Podl.

gmina Zalesie

pow. BIAŁA PODL.

6. Poprzednie nazwy miejscowości

7. Przynależność administracyjna
1 VI 1975

województwo lubelskie

powiat Biała Podl.

8. Właściciel i jego adres

Paraf.rzym.-kat.
w Malowej Górze

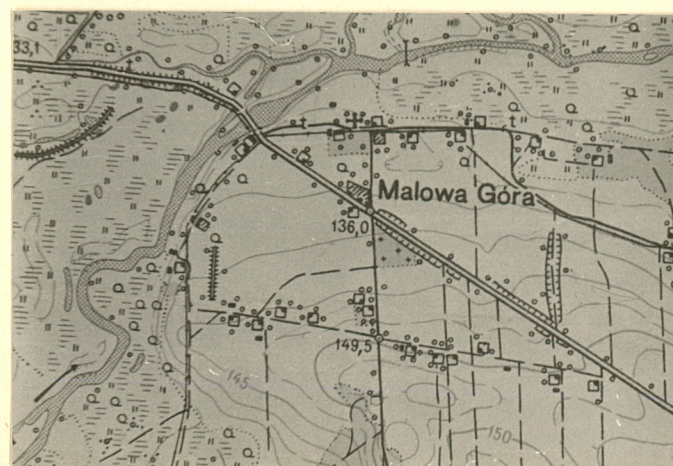
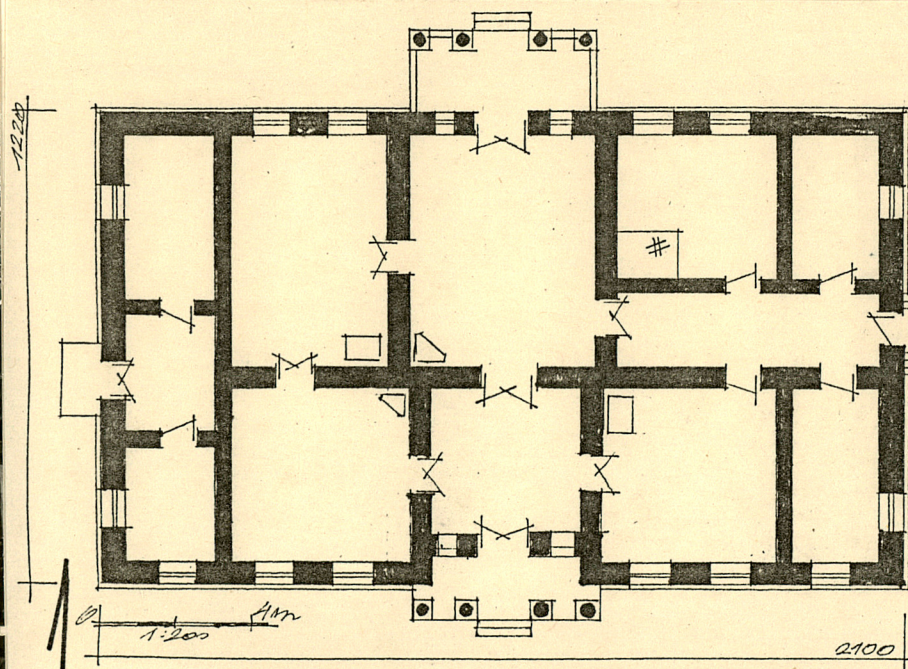
9. Użytkownik i jego adres

J.W.

10. Rejestr zabytków

Nr A-193

data 19.03.1992



19656

12. Autorzy, historia obiektu, określenie stylu.

- Wybudowana w latach 1912-1913.
Zachowana w niezmienionym stanie.
- Klasycystyczna

13. Opis (sytuacja, materiał i konstrukcja, rzut, bryła, elewacje, wnętrze, wyposażenie, instalacje)

- Sytuacja: położona w zach. części wsi, niedaleko od kościoła, od którego oddzielona drogą. Przed i za nią ogródek kwiatowy, od strony wsch. trawiaste gospodarcze podwórze, obudowane od strony wsch. gospodarczymi szopami. Zwrócona frontem na płn.-zach..
- Materiał i konstrukcja: zbudowana na zaprawie wapiennej, obustronnie tynkowana. Piwnice sklepienie kolebkowe. Podłogi drewniane, deskowe, na legarach. Stropy belkowe z tynkowaną podsiębitką, ocieplone od góry polepą. Więźba dachowa drewniana, konstrukcji krokwiowo-stolcowej. Pokrycie dachu z dachówki ceramicznej. Stolarka drzwiowa i okienna drewniana, futrynowa. Okna dwuskrzydłowe z oberluftem, sześćciokwaterowe. Drzwi dwuskrzydłowe, filongowe. Piece kaflowe. Schody wewnętrzne /na strych/drewniane, jednobiegowe, zewnętrzne cementowe.
- Rzut: na planie prostokąta, dwutraktowy, pięćdziałowy. Trakt frontowy nieco węższy. Na osi od frontu portyk wgłębiany, od tyłu kolumnowy. W trakcie frontowym za portykiem kwadratowy holl, po jego obu stronach kwadratowe pokoje. Trakt ten kończą wąskie pokoiki. W trakcie tylnym na środku salon, po jego wsch. stronie pokój duży i pokój mały. Po zach. stronie kuchnia i łazienka, oddzielone od traktu płn. korytarzem.
- Bryła: częściowo podpiwniczona. Parterowa, prostopadłościenna, nakryta dachem naczółkowym. Od frontu i tyłu czterokolumnowe portyki, ten od frontu wgłębiany, od ogrodu mocniej wysunięty. Oba nakryte dwuspadowymi daszkami, o nieco niższych kalenicach od dachu głównego.
- Elewacje: na cokołach, tynkowane, zwieńczone mocno profilowanymi i wyładowanymi gzymsami. Analogicznie opracowane szczyty. Rozczłonkowane prostokątnymi otworami okiennymi i drzwiowymi. Pod oknami gzyms opaskowy. Elewacja frontowa /płn/ dzielącoosiowa, z czterokolumnowym portykiem na osi. Pod portykiem drzwi i dwa wąskie okna. Z prawej i lewej strony po trzy okna, te przy portyku zbliżone do siebie. Kolumny koskańskie na cokołach, nad nimi pełne belkowanie i trójkątny ogzymsowany szczyt. Elewacja płd. siedmioosiowa, na osi mocno wysunięty do przodu czterokolumnowy portyk, opracowany jak frontowy. Pod nim drzwi i dwa okna, przy nim po bokach pary okien. Elewacje boczne analogicznie opracowane, na środku drzwi poprzedzone schodami, po bokach okna.
- Wnętrze: komunikacja: wejścia z zewnątrz cztery, z każdej strony. Od frontu prowadzą do hollu, od ogrodu do salonu, ze szczytów do korytarzyków. Wewnętrzna w układzie traktowym i działowym. Oświetlenie: pokoje środkowe oświetlone dwoma oknami każdy, pokoje małe /w działach przyszczytowych/, w trakcie ogrodowym jednym a w trakcie frontowym dwoma. Salon i holl oświetlone oknami i przeszklonymi drzwiami. Korytarze ciemne. Dominuje salon, jemu też została podporządkowana kompozycja wnętrza. We wszystkich pomieszczeniach drewniane, deskowe podłogi, tynkowane stropy z małymi fasetami, ściany tynkowane, malowane "we wzorek" oraz tapetowane. W kuchni piec kaflowy bez kapy. Piece grzewcze z białych kaflów, w salonie i płn. dużym pokoju typu szafiastego.
- Instalacje: kominowa, elektryczna.

14. Kubatura

ok. 912 m³

15. Powierzchnia użytkowa

152 m²

16. Przeznaczenie pierwotne

plebania

17. Urzycowanie obecne

plebania

19. stan zachowania (fundamenty, ściany zewnętrzne, ściany wewnętrzne, sklepienia, stropy, konstrukcje dachowe, pokrycie dachu, wyposażenie i instalacje)

Dobry, po remoncie.

18. Prace budowlane i konserwatorskie, ich przebieg i dokumentacja

20. Najpilniejsze postulaty konserwatorskie

Brak.

21. Akta archiwalne (rodzaj akt, numer i miejsce przechowania)

24. Uwagi różne

22. Bibliografia

25. Opracował

tekst Tomasz Siedlaczek 1989.IX.

plan, rysunki Tomasz Siedlaczek 1989.IX
imię, nazwisko, data, podpis

zdjęcia fotogr Tomasz Siedlaczek 1989.IX
imię, nazwisko, data, podpis

imię, nazwisko, data, podpis

miejsce przechowania negatywów BBiDZ Biała Podlaska

Karta po wypełnieniu podlega ochronie na podstawie przepisów prawa autorskiego

26. Adnotacje o inspekcjach, informacje o zmianach (daty, imiona i nazwiska wypełniających)

23. Źródła ikonograficzne i fotogramalia (rodzaj, miejsca przechowania, sygnatury)

27. Załączniki

Wkładka

1. Miejscowość
Malowa Góra,

19654

2. Obiekt (nazwa jak w karcie)
Plebania

3. Zawartość wkładki (nazwa obiektu lub ma
zdjęcia, plany



19657



19643



19653



19658

19659

