

Nr

II

A

B

C

D

E

F

G

H

I

J

K

L

M

N

O

P

R

S

T

U

V

W

X

Y

Z

176

1. Obiekt zabytkowy

KAMIENICA PIECHOWICZOWSKA
dom Pl. Włocławski 2 (rynek W.)

2. Miejscowość

Zamość

3. Wiek

XVII

4. Styl

5. Kubatura m³3540
108006. Powierzchnia w m²

300 x 3

a) zabytkowa:

b) użytkowa:

20. Przynależność administracyjna

a) województwo

b) powiat

c) gmina

lubelski

Zamość

7. Materiał budowlany

przed zniszczeniem

po odbudowie

a) ściany

mur

b) sklepienia

— u —

c) stropy

— u —

d) więzania dachu

drewno

e) krycie dachu

blacha

11. Ilość budynków

1

12. Ilość kondygnacji

3

13. Użytkowanie wnętrza według ilości:

a) izb mieszkalnych

8

b) innych pomieszczeń

2

c) piwnic

1

14. Grunty należące do zabytku:

ha

a) ogrody stylowe

b) sady i grunty uprawne

c) lasy

d) wody

e) inne

21. Stacja

Nazwa stacji

Odległość od stacji w km

a) kolejowa

Zamość

1,5

b) autobusowa

— u —

0,3

8. Wyposażenie architektoniczne

obramienie okien, drzwi, gzymsy, portale.

15. Przeznaczenie pierwotne budynku

mieszkalne

16. Użytkowanie w latach ubiegłych

— u —

17. Użytkowanie obecne

— u —

18. Nadaje się do użycia na

— u —

23. Użytkownik i jego adres

APTEKA

miesz. przyr.

24. Inwestor i jego adres

9. Autorzy i data budowy i przebudowy

przed 1608; po 1608 r. rozbud.;
po 1841 r. nadbud.

19. Data, rodzaj i stopień zniszczeń i odbudowy

Data

O P I S

Zniszczenia
%odbudowa
%

VIII. 1939 r.

XI. 1939 r.

XII. 1945 r.

1956.

reusent elewacji frontowej.

VIII. 1959 r.

stan zachowania

20

3. 1967

ZANIEDBANA

25. Rejestr zabytku Nr

Kb. V-0a 15

rok 31.1.57

miejsce przechowywania

26. Nazwa księgi hipotecznej

27. Nr hipoteczny

28. Akta

29. Fotografie WK2 PIS

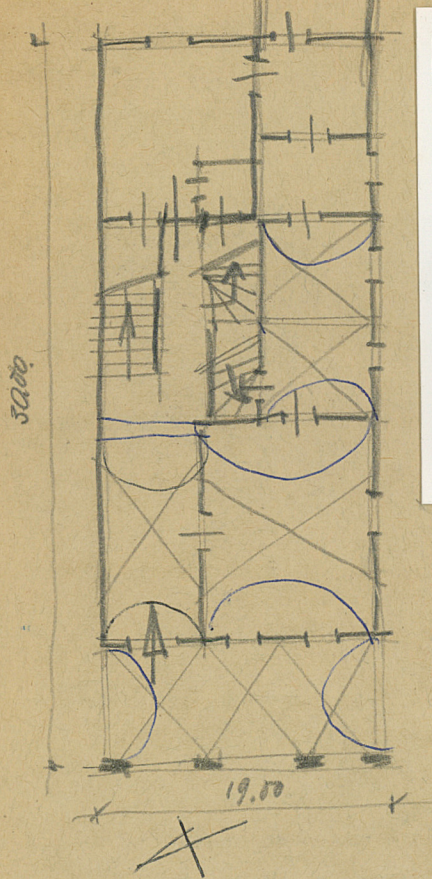
30. Inwentaryzacja pomiarowa

miastopr. dublini ZHAP-krańców

10. Udostępnienie

dobrze

31. Szkic sytuacyjny, plan schematyczny, uwagi opisowe, fotografia



32. Przebieg prac konserwatorskich

Rok	Wyszczególnienie prac	Koszt tys. zł

33. Koszty w tys. zł	Przewidywane	Rzeczywiste

34. Inspekcje

35. Uwagi różne

36. Wypełnił dnia VIII. 1959
Smuriele

37. Sprawdził dnia
3. 1967 Pudłowski