

Nr III 75

A B C D E F G H I J K L M N O P R S T U V W X Y Z

1. Obiekt zabytkowy ✓

KAMIENICA - ul. ARCHIDIAKOŃSKA 1 Wincentego 11/Polak 1

2. Miejscowość ✓

LUBLIN

3. Wiek ✓

XVI / XIX

4. Styl

ren. / klas.

5. Kubatura m<sup>3</sup>

5,748 ✓

6. Powierzchnia w m<sup>2</sup> ✓

a) zabytkowa: 479

b) użytkowa:

20. Przynależność administracyjna

a) województwo LUBELSKIE

b) powiat

c) gmina

7. Materiał budowlany

Przed zniszczeniem

Po odbudowie

11. Ilość budynków

1 ✓

14. Grunty należące do zabytku:

ha

a) ściany

cegła ✓

b) sklepienia

cegła ✓

c) stropy

drewno ✓

d) więzania dachu

drewno ✓

e) krycie dachu

dachówka ✓  
blacha

12. Ilość kondygnacji

3 ✓

13. Użytkowanie wnętrza według ilości:

a) izb mieszkalnych

25 ✓

b) innych pomieszczeń

17 ✓

c) piwnic

13 ✓

a) ogrody stylowe

b) sady i grunty uprawne

c) lasy

d) wody

e) inne

0,04

21. Stacja

Nazwa stacji

Odległość od stacji w km

a) kolejowa

Lublin

2,5 ✓

b) autobusowa

Lublin

0,5 ✓

22. Właściciel i jego adres

23. Użytkownik i jego adres ✓

lokatoryzy

24. Inwestor i jego adres

25. Rejestr zabytku Nr

rok ..... miejsce przechowywania

26. Nazwa księgi hipotecznej

27. Nr hipoteczny

28. Akta

29. Fotografie

30. Inwentaryzacja pomiarowa

8. Wyposażenie architektoniczne

kondygnacje oddzielone  
gzymsami. Profelowane  
obramowania okienne.  
Gzyms wieńcowy ozdobny  
kostkami, w drugie  
opiełonie kamienicy gładki

15. Przeznaczenie pierwotne budynku

mieszkalne ✓

16. Użytkowanie w latach ubiegłych

j.w.

17. Użytkowanie obecne

j.w.

18. Nadaje się do użycia na

j.w.

9. Autorzy i data budowy i przebudowy ✓

Wzniesiona zapewne w  
XVI w. Przebudowywana.wg opisu zbud.: 300. XVIII, ok. poł. XIX w. re-  
bud., 1969 r.

19. Data, rodzaj i stopień zniszczeń i odbudowy

Data

O P I S

Zniszczenie %

Odbudowa %

VIII.1939 r.

XI.1939 r.

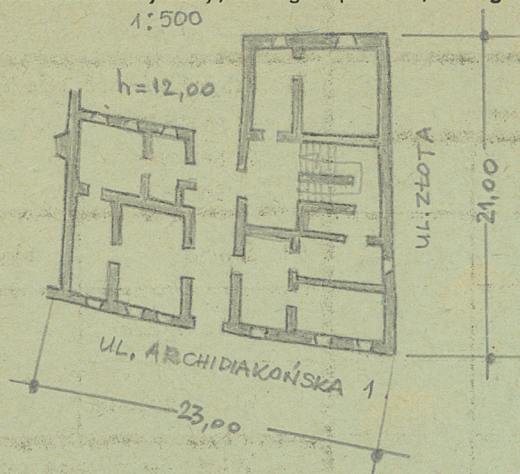
XII.1945 r.

10. Udostępnienie ✓

Po wysłaniu zgody  
użytkowników.



31. Szkic sytuacyjny, plan schematyczny, uwagi opisowe, fotografia



32. Przebieg prac konserwatorskich

Rok	Wyszczególnienie prac	Koszt tys. zł

33. Koszty w tys. zł	Przewidywane	Rzeczywiste

34. Inspekcje


35. Uwagi różne


36. Wypełnił dnia

T. Górecki

A. Kozłowski

37. Sprawdził dnia

15. XII. 63

Schwarz

