

1. Obiekt

OGRODZENIE W ZESPOLE DWORSKO-PARKOWYM

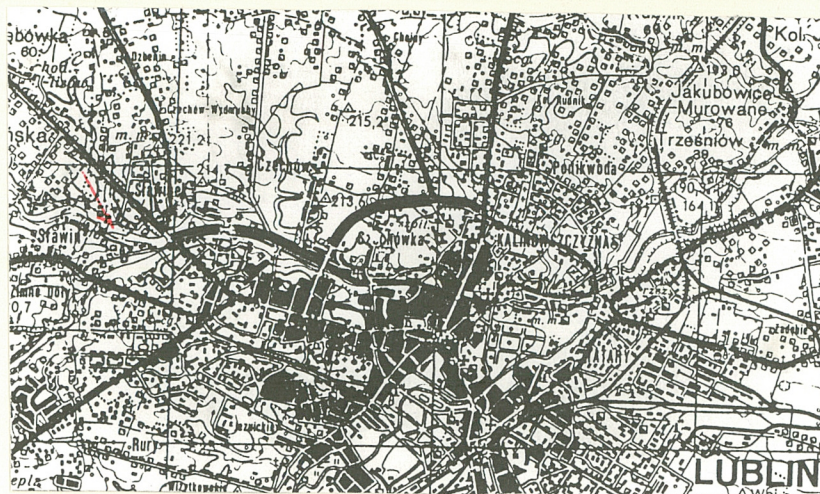
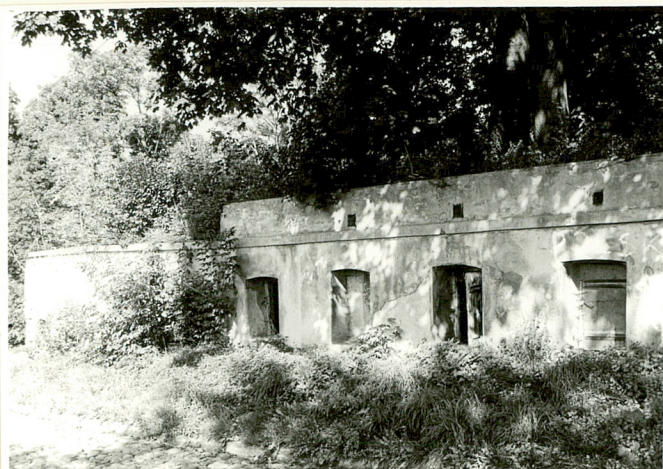
2. Czas powstania

ok. 1881,
1894 - 1916

3. Miejscowość

LUBLIN - SŁAWIN

11. Zdjęcia, rzut, przekrój, sytuacja, orientacja



4. Adres ul. Agronomiczna 5,

nr hipoteczny nr hip. [redacted]

lub. ewid. gruntów

5. Przynależność administracyjna

województwo lubelskie

gmina Lublin pow. [redacted]

6. Poprzednie nazwy miejscowości

Dobra Sławin
od 1881 folwark Sławin, włączony do Lublina w 1959 r.

7. Przynależność administracyjna
przed 1 VI 1975

województwo lubelskie

powiat Lublin

8. Właściciel i jego adres

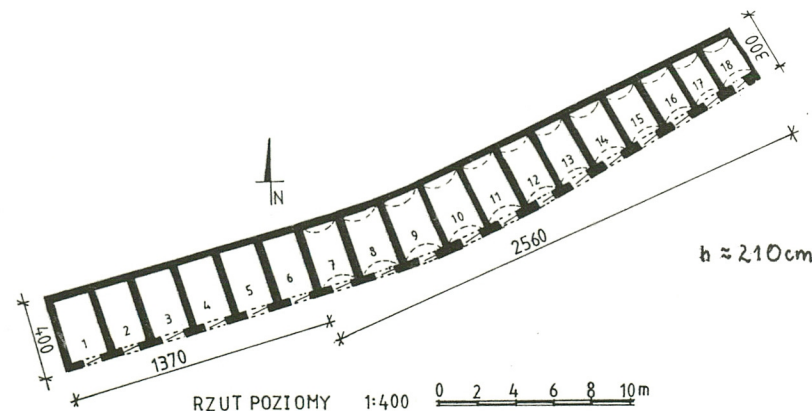
Skarb Państwa

9. Użytkownik i jego adres

Muzeum Wsi Lubelskiej
Aleja Warszawska 96
20-824 Lublin

10. Rejestr zabytków

Nr A/963 data 8.08.1988 r.



Ogrodzenie powstało prawdopodobnie ok. 1881 r., gdy nowo utworzony folwark Sławin wraz z zespołem dworskim zakupił Władysław Frydriks. W latach 1894-1916 dobra przeszły w ręce Wilhelma Krebsa. Prawdopodobnie przy okazji rozbudowy dworu rozszerzono także ogrodzenie w zach. części, gdzie szeregiem prosto zamkniętych piwniczek.

SYTUACJA. Mur artykułowany z 18 piwniczkami stanowi pd. część ogrodu założenia dworsko-parkowego przy ul. Agronomicznej w Lublinie. Wsch. część muru starsza, zach. część nowsza.

MATERIAŁ I KONSTRUKCJA. Ogrodzenie murowane, ścianki boczne piwniczek z cegły palonej, pozostałe ściany z kamienia wapiennego o układzie cyklopowym. Od frontu otynkowane. Piwniczki w starszej części (od nr 7-18) sklezione kolebkowo. Pozostałe z drewnianymi płaskimi stropami. Nowsza część nakryta daszkiem pulpitym. Od góry przykryte warstwą ziemi. Drzwi jednoskrzydłowe, deskowo-spagowe (spagi metalowe) zawieszone na metalowych zawiasach. Nowsza część (zach.) 8-osiowa, na 6 osiach otwory drzwiowe prosto zamknięte na 7 i 8 osi oraz w części skrajnej (wsch.) otwory zamknięte odcinkowo. Mur wieńczy rodzaj gzymsu w formie prostej opaski, która w starszej części oddziela mur od ścianki parawanowej z niewielkimi kwadratowymi wywietrznikami na osiach.

14. Kubatura ok. 270 m ³	15. Powierzchnia użytkowa długość 3930 m	16. Przeznaczenie pierwotne ogrodzenie	17. Użytkowanie obecne ogrodzenie
18. Prace budowlane i konserwatorskie, ich przebieg i dokumentacja (po 1945 r.) Nie poddawane większym zmianom, poddawane jedynie doraźnym remontom.		19. Stan zachowania (fundamenty, ściany zewnętrzne, ściany wewnętrzne, sklepienia, stropy, konstrukcje dachowe, pokrycie dachu, wyposażenie i instalacje) Stan zachowania średni. Część piwniczek niezabezpieczona z wnękami w podłogach, zagruzowane, zaśmieczone. Niektóre stropy nieszczelne. Mur od wsch. spękany i zawilgocony.	
20. Najpilniejsze postulaty konserwatorskie Zabezpieczenie uszkodzonych elementów muru. Uporządkowanie & porządkowanie i zamiejszczenie oraz zabezpieczenie poszczególnych piwniczek.			

21. Akta archiwalne i źródła ikonograficzne (rodzaj, numer i miejsce przechowywania)

23. Uwagi różne

24. Opracowanie karty ewidencyjnej

tekst Anna Sikora-Terlecka, XI 1999 r.
imię, nazwisko, data, podpis

plany, rysunki Anna Sikora-Terlecka, XI 1999 r.
imię, nazwisko, data, podpis

zdjęcia fotogr. Anna Sikora-Terlecka, X 1999 r.
imię, nazwisko, data, podpis

miejsce przechowywania negatywów SOZ w Lublinie

KARTA PO WYPEŁNIENIU PODLEGA OCHRONIE NA PODSTAWIE PRZEPISÓW PRAWA AUTORSKIEGO

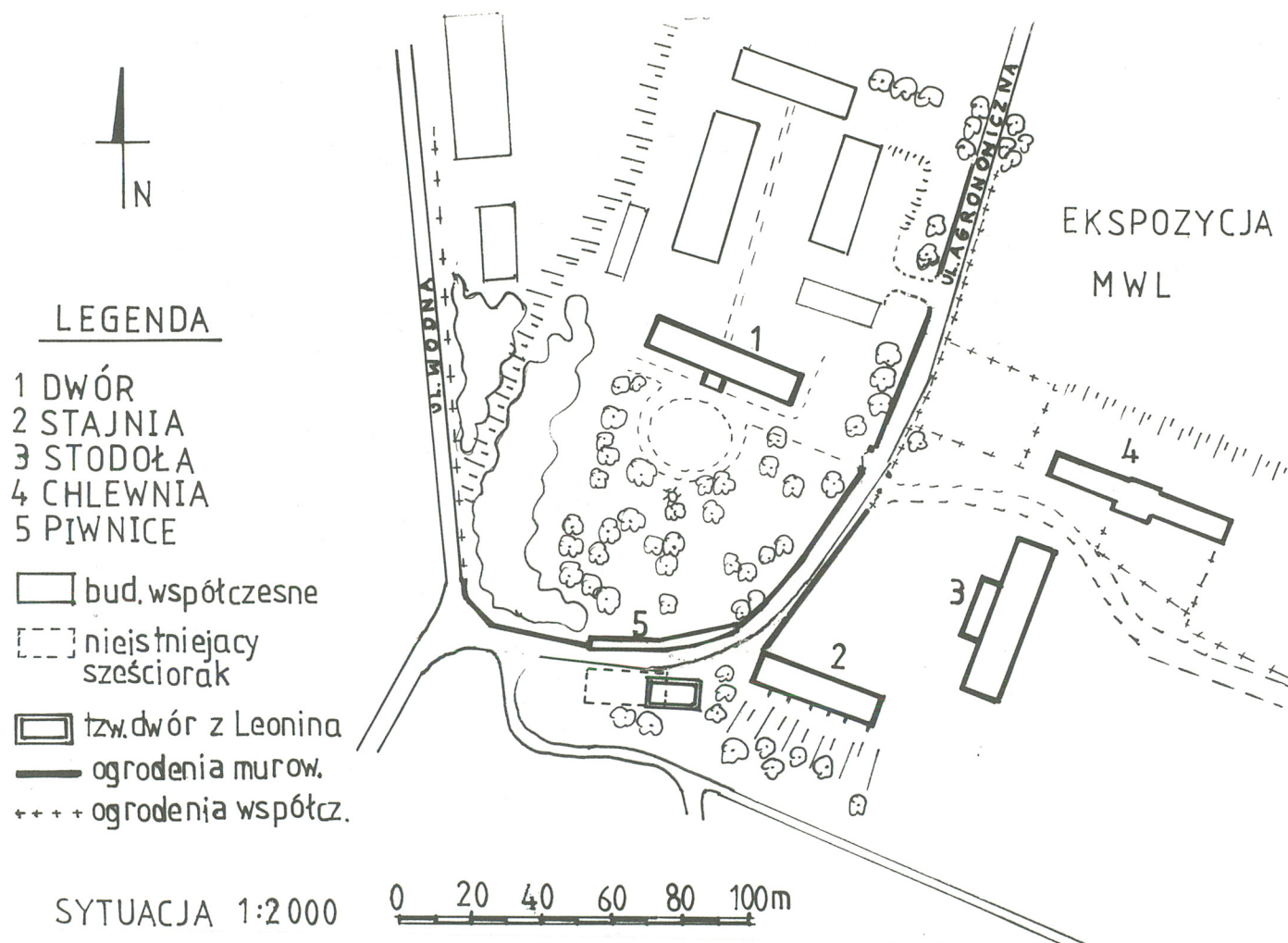
22. Bibliografia

25. Adnotacje o inspekcjach, informacje o zmianach (daty, imiona i nazwiska wypełniających)

26. Załączniki

Wkładka nr 1

1. Miejscowość. <u>Lublin</u>	4. Obiekt (nazwa jak w karcie)	5. Zawartość wkładki (nazwa materiału uzupełniającego)
2. Gmina <u>Lublin</u>	Ogrodzenie z piwnicami w zespole dworsko-parkowym	Plan sytuacyjny i fotografie
3. Województwo <u>lubelskie</u>		



Fot.2 Wsch. część ogrodu-
dzenia z piwnicami

Wkładkę założył: A. Sikora-Terlecka, XI 1999 r.
(imię, nazwisko, data)

Miejsce przechowywania negatywów: SOZ Lublin



Fot.3 Piwnica nr 18, widok
na ogrodzenie



Fot.4 Fragment muru od strony
zach.



Fot.5 Widok na fragment ścianki
parawanowej od pn.



Fot.6 Wnętrze piwniczki nr 9