

Nr

I

A

B

C

D

E

F

G

H

I

J

K

L

M

N

O

P

R

S

T

U

V

W

X

Y

Z

176

1. Obiekt zabytkowy

KAMIENICA WILCZKOWSKA

dom ul. Opatowska 30

2. Miejscowość

Zemści

3. Wiek

XVI/XVII

4. Styl

5. Kubatura m<sup>3</sup>

2484

6. Powierzchnia w m<sup>2</sup>

216 x 3

a) zabytkowa:

b) użytkowa:

20. Przynależność administracyjna

a) województwo

b) powiat

c) gmina

lubelski  
Zemści

7. Materiał budowlany

przed zniszczeniem

po odbudowie

11. Ilość budynków

1

12. Ilość kondygnacji

3

13. Użytkowanie wnętrza według ilości:

a) izb mieszkalnych

15

b) innych pomieszczeń

3

c) piwnic

4

14. Grunty należące do zabytku:

ha

a) ogrody stylowe

b) sady i grunty uprawne

c) lasy

d) wody

e) inne

a) ściany

murowe

b) sklepienia

—

c) stropy

drewno

d) więzania dachu

—

e) krycie dachu

blacha

21. Stacja

Nazwa stacji

Odległość od stacji w km

a) kolejowa

Zemści

1

b) autobusowa

—

0,3

22. Właściciel i jego adres

23. Użytkownik i jego adres

miesz. przyr.

24. Inwestor i jego adres

25. Rejestr zabytku Nr

Kl. V-0a/7

rok 15.11.57

miejsce przechowywania

26. Nazwa księgi hipotecznej

27. Nr hipoteczny

28. Akta

29. Fotografie WK2 PIS

30. Inwentaryzacja pomiarowa

Miastopr. Lublin ZHAP. Kraków

8. Wyposażenie architektoniczne

ornamenty renesansowe

15. Przeznaczenie pierwotne budynku

mieszkalne

16. Użytkowanie w latach ubiegłych

—

17. Użytkowanie obecne

—

18. Nadaje się do użycia na

—

19. Data, rodzaj i stopień zniszczeń i odbudowy

Data

O P I S

Zniszczenia  
% / %dbudowa  
% / %

VIII. 1939 r.

XI. 1939 r.

XII. 1945 r.

1956

remont elewacji frontowej

XIII. 1959 r.

plan zachowania

10

III. 1967.

Zamieszkanie

10. Udostępnienie

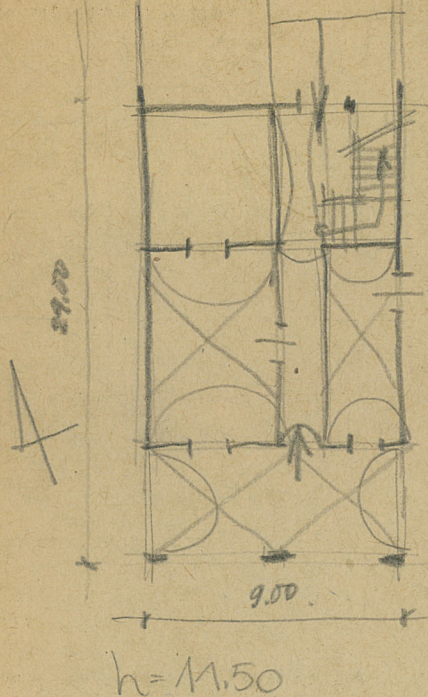
dobrze

9. Autorzy i data budowy i przebudowy

1665-74 r. na pozostałościach z XVI/XVII w.



31. Szkic sytuacyjny, plan schematyczny, uwagi opisowe, fotografia



32. Przebieg prac konserwatorskich

Rok	Wyszczególnienie prac	Koszt tys. zł

33. Koszty w tys. zł	Przewidywane	Rzeczywiste

34. Inspekcje

35. Uwagi różne


36. Wypełnił dnia VI. 1957  
Stankiewicz

37. Sprawdził dnia III. 1964  
Pulchowski