

Nr

I

A

B

C

D

E

F

G

H

I

J

K

L

M

N

O

P

R

S

T

U

V

W

X

Y

Z

176

1. Obiekt zabytkowy

KAMIENICA RUDOMICZOWSKA

Jom

ul. Osmiańska 28

2. Miejscowość

Zamość

3. Wiek

XVII

4. Styl

5. Kubatura m<sup>3</sup>

2484

6. Powierzchnia w m<sup>2</sup>

216 x 3

a) zabytkowa:

b) użytkowa:

7. Materiał budowlany

przed zniszczeniem

po odbudowie

11. Ilość budynków

1

14. Grunty należące do zabytku:

ha

12. Ilość kondygnacji

3

a) ogrody stylowe

13. Użytkowanie wnętrza według ilości:

a) izb mieszkalnych

10

c) lasy

b) innych pomieszczeń

2

d) wody

c) piwnic

2

e) inne

8. Wyposażenie architektoniczne

ornamenty renesansowe

15. Przeznaczenie pierwotne budynku

mieszkalne

16. Użytkowanie w latach ubiegłych

— " —

17. Użytkowanie obecne

— " —

18. Nádaje się do użycia na

— " —

9. Autorzy i data budowy i przebudowy

1645 r.

19. Data, rodzaj i stopień zniszczeń i odbudowy

Data

O P I S

Zniszczenia  
%dbudowa  
%

VIII. 1939 r.

XI. 1939 r.

XII. 1945 r.

1956.

remont elewacji frontowej

100%

VIII. 1959 r.

stan zachowania

10

IV. 1967

ZAMIERZANA

20. Przynależność administracyjna

a) województwo

lubelskie

b) powiat

Zamość

c) gmina

21. Stacja

Nazwa stacji

Odległość od stacji w km

a) kolejowa

Zamość

1000 m

b) autobusowa

— " —

300 m

22. Właściciel i jego adres

M. R. N.

23. Użytkownik i jego adres

mieszkanie prywatne

24. Inwestor i jego adres

M. R. N.

25. Rejestr zabytku Nr

Kb-Va/8

rok 15.11.57

miejsce przechowywania

26. Nazwa księgi hipotecznej

27. Nr hipoteczny

28. Akta

29. Fotografie 21 k2 PIS

30. Inwentaryzacja pomiarowa

Miastopr. dublin + ZHAP - Kraków

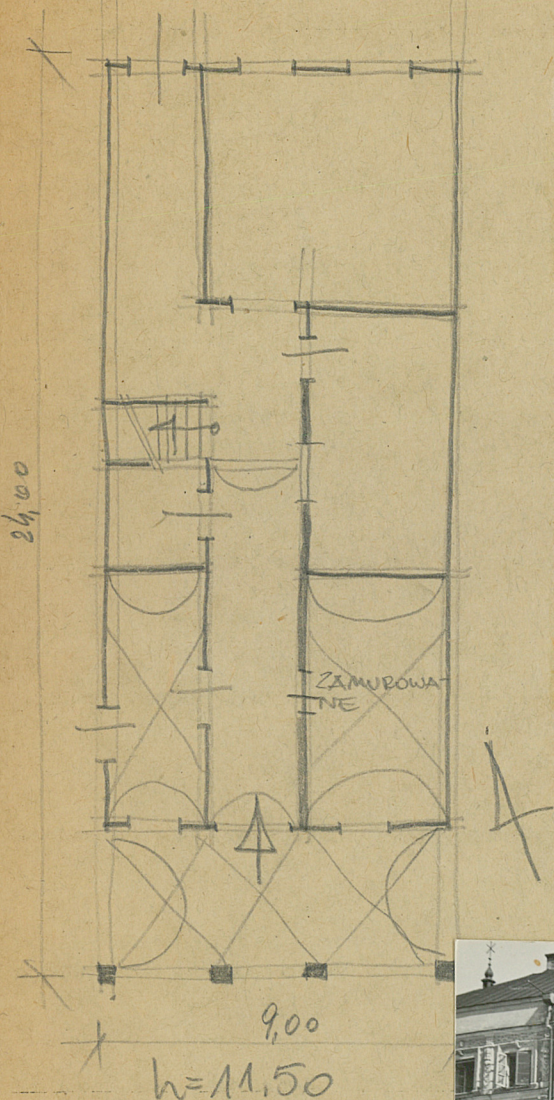
10. Udostępnienie

dobrze



Z Y X W V U T S R P O N M L K J I H G F E D C B A Nr

31. Szkic sytuacyjny, plan schematyczny, uwagi opisowe, fotografia



32. Przebieg prac konserwatorskich

Rok	Wyszczególnienie prac	Koszt tys. zł

33. Koszty  
w tys. zł

Przewidywane

Rzeczywiste

34. Inspekcje


Uwagi różne

36. Wypełnił dnia 10. 1958

*Strimera*

37. Sprawdził dnia

11. 1964 *Pusłowski*