

Nr

III

A

B

C

D

E

F

G

H

I

J

K

L

M

N

O

P

R

S

T

U

V

W

X

Y

Z

176

1. Obiekt zabytkowy

dom w Osmiańskie 18

2. Miejscowość

Zamość

3. Wiek

XVII

4. Styl

5. Kubatura m<sup>3</sup>

1478,4

6. Powierzchnia w m<sup>2</sup>

192 x 2

a) zabytkowa:

b) użytkowa:

20. Przynależność administracyjna

a) województwo

b) powiat

c) gmina

lubelski  
Zamość

7. Materiał budowlany

przed zniszczeniem

po odbudowie

11. Ilość budynków

1

14. Grunty należące do zabytku:

ha

12. Ilość kondygnacji

2

13. Użytkowanie wnętrza według ilości:

a) izb mieszkalnych

7

b) innych pomieszczeń

1

c) piwnic

1

a) ogrody stylowe

b) sady i grunty uprawne

c) lasy

d) wody

e) inne

21. Stacja

Nazwa stacji

Odległość od stacji w km

a) kolejowa

Zamość

1

b) autobusowa

---

0,3

22. Właściciel i jego adres

M.R.N.

8. Wyposażenie architektoniczne

stropocień marm.

15. Przeznaczenie pierwotne budynku

mieszkalne

16. Użytkowanie w latach ubiegłych

---

17. Użytkowanie obecne

---

18. Nadaje się do użycia na

---

23. Użytkownik i jego adres

miesz. przyś.

24. Inwestor i jego adres

M.R.N.

9. Autorzy i data budowy i przebudowy

XVII w.; przebud.

19. Data, rodzaj i stopień zniszczeń i odbudowy

Data

O P I S

Zniszczenia  
%dbudowa  
%

VIII. 1939 r.

XI. 1939 r.

XII. 1945 r.

1956

remont elew. front.

XIV. 1959 r.

stan zachowania

III. 1967

ZANIEDBARA

15

100

25. Rejestr zabytku Nr

Kl. V-0a/13

rok

31.1.57

miejsce przechowywania

26. Nazwa księgi hipotecznej

27. Nr hipoteczny

28. Akta

29. Fotografie

WK2 PIS

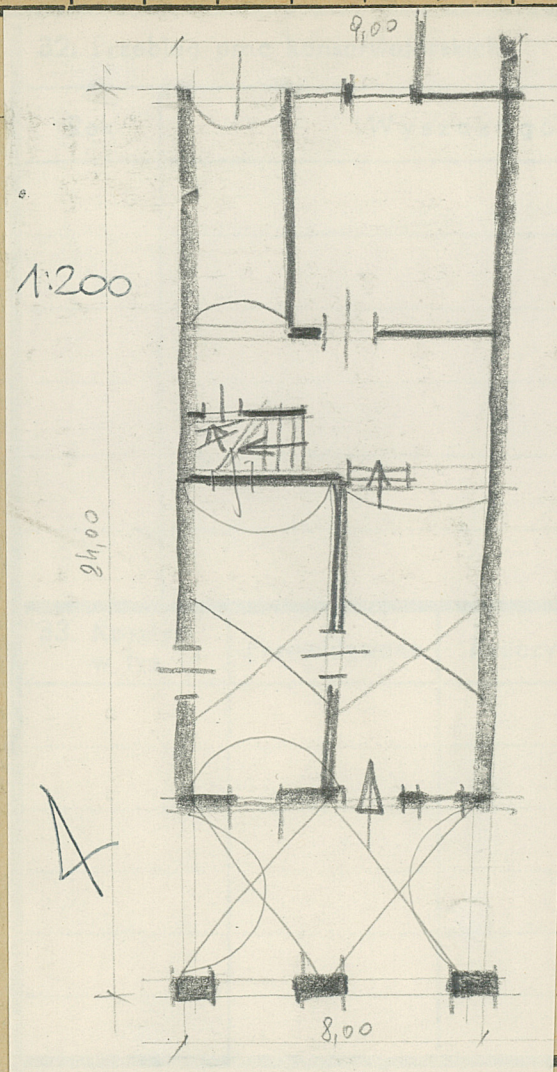
30. Inwentaryzacja pomiarowa

10. Udostępnienie

dobrze



31. Szkic sytuacyjny, plan schematyczny, uwagi opisowe, fotografia



### 35. Uwagi różne

nienie prac

Koszt  
tys. zł

wiste

### 34. Inspekcje

36. Wypełnił dnia VIII. 1954

37. Sprawdził dnia

37. Sprawozdanie  
1964 Pudelowski