

Nr

III

A

B

C

D

E

F

G

H

I

J

K

L

M

N

O

P

R

S

T

U

V

W

X

Y

Z

176

1. Obiekt zabytkowy

Dom

ul. Ormiańska 14 ob. 10

2. Miejscowość

Zamość

3. Wiek

XVI/XVII

4. Styl

5. Kubatura m³

1091,2

6. Powierzchnia w m²

a) zabytkowa:

b) użytkowa:

176x2

20. Przynależność administracyjna

a) województwo

b) powiat

c) gmina

lubelskie
Zamość

7. Materiał budowlany

przed zniszczeniem

po odbudowie

11. Ilość budynków

1

14. Grunty należące do zabytku:

ha

12. Ilość kondygnacji

2

a) ogrody stylowe

13. Użytkowanie wnętrza według ilości:

a) izb mieszkalnych

8

c) lasy

b) innych pomieszczeń

d) wody

c) piwnic

1

e) inne

21. Stacja

Nazwa stacji

Odległość od stacji w km

a) kolejowa

Zamość 1000m

b) autobusowa

— " — 300m

22. Właściciel i jego adres

8. Wyposażenie architektoniczne

podcieni.
kul. kolebk.

15. Przeznaczenie pierwotne budynku

mieszkalne

16. Użytkowanie w latach ubiegłych

— " —

17. Użytkowanie obecne

— " —

18. Nadaje się do użycia na

— " —

23. Użytkownik i jego adres

mieszkanie prywatne

24. Inwestor i jego adres

[redacted]

9. Autorzy i data budowy i przebudowy

XVII w.; k. XIX w. nadbud.

19. Data, rodzaj i stopień zniszczeń i odbudowy

Data

O P I S

Zniszczenia
%dbudowa
%

VIII. 1939 r.

XI. 1939 r.

XII. 1945 r.

VIII. 1959 r.

III 1967

stan zachowania

ZANIEDBANA

25

25. Rejestr zabytku Nr

kl. V-0a/47

rok 20.11.57

miejsce przechowywania

26. Nazwa księgi hipotecznej

27. Nr hipoteczny

28. Akta

29. Fotografie WK2 i PIS.

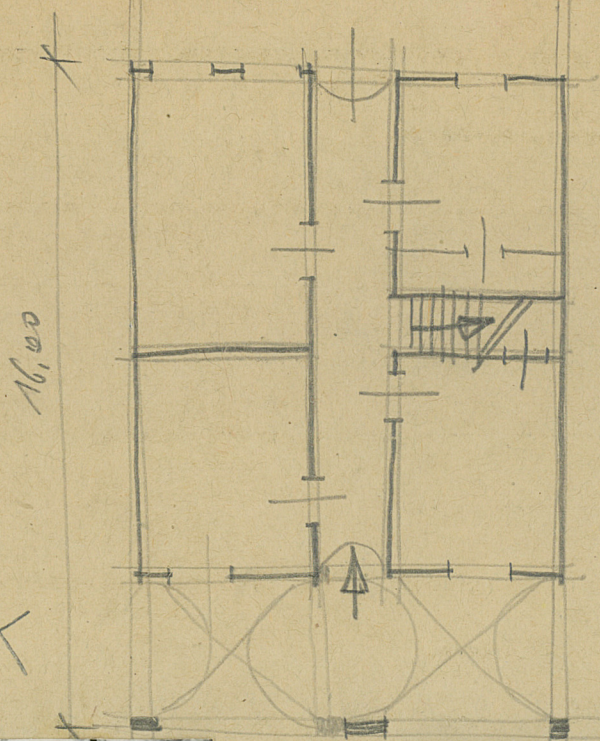
30. Inwentaryzacja pomiarowa

10. Udostępnienie

dobrze

Z Y X W V U T S R P O N M L K J I H G F E D C B A Nr

31. Szkic sytuacyjny, plan schematyczny, uwagi opisowe, fotografia



32. Przebieg prac konserwatorskich

yszczególnienie prac	Koszt tys. zł

33. Koszty w tys. zł	Przewidywane	Rzeczywiste

34. Inspekcje

35. Uwagi różne

36. Wypełnił dnia VII. 1959
D. W. ...

37. Sprawdził dnia III. 1967
D. ...

