

Nr

IV

A

B

C

D

E

F

G

H

I

J

K

L

M

N

O

P

R

S

T

U

V

W

X

Y

Z

176

1. Obiekt zabytkowy

Dom

ul. Ormiańska 13 d. 7 IV

2. Miejscowość

Lamosi

3. Wiek

XIX

4. Styl

5. Kubatura m<sup>3</sup>

396,9

6. Powierzchnia w m<sup>2</sup>

63x2

a) zabytkowa:

b) użytkowa:

20. Przynależność administracyjna

a) województwo

b) powiat

c) gmina

lubelskie  
Lamosi

7. Materiał budowlany

przed zniszczeniem

po odbudowie

11. Ilość budynków

1

14. Grunty należące do zabytku:

ha

a) ogrody stylowe

b) sady i grunty uprawne

c) lasy

d) wody

e) inne

21. Stacja

Nazwa stacji

Odległość od stacji w km

a) kolejowa

Lamosi

1100 m

b) autobusowa

— " —

250 m

22. Właściciel i jego adres

M. P. N.

23. Użytkownik i jego adres

mieszkanie prywatne

24. Inwestor i jego adres

M. P. N.

8. Wyposażenie architektoniczne

brak

15. Przeznaczenie pierwotne budynku

mieszkalne

16. Użytkowanie w latach ubiegłych

— " —

17. Użytkowanie obecne

— " —

18. Nadaje się do użycia na

— " —

9. Autorzy i data budowy i przebudowy

pot. XIX w.; przebud.

19. Data, rodzaj i stopień zniszczeń i odbudowy

Data

O P I S

Zniszczenia %

odbudowa %

VIII. 1939 r.

XI. 1939 r.

XII. 1945 r.

1958.

remont wnętrza

100%

XIII. 1959 r.

stan zachowania

20

3. 1964

zmodernizowane

10. Udostępnienie

dobrze

25. Rejestr zabytku Nr

A/379

rok 16. 12. 1986

miejsce przechowywania

26. Nazwa księgi hipotecznej

27. Nr hipoteczny

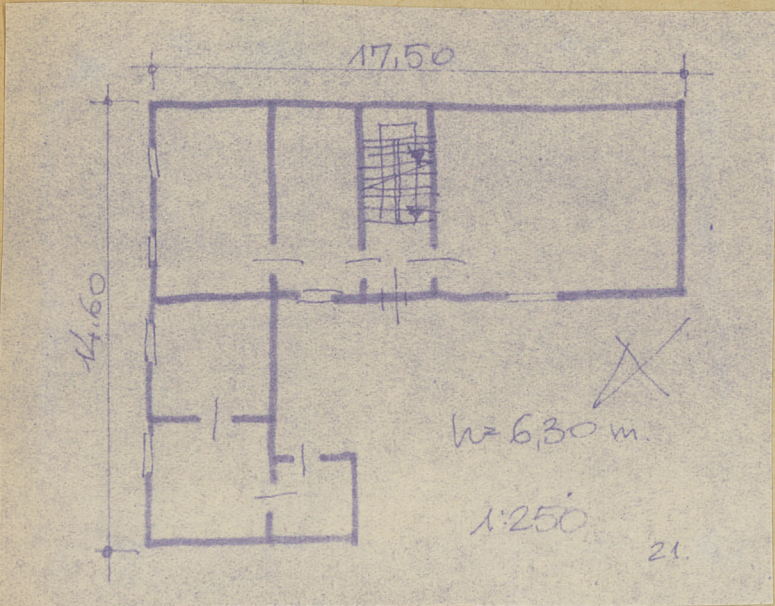
28. Akta

29. Fotografie

30. Inwentaryzacja pomiarowa



31. Szkic sytuacyjny, plan schematyczny, uwagi opisowe, fotografia



32. Przebieg prac konserwatorskich



Koszt  
tys. zł



33. Koszty  
w tys. zł

Przewidywane

Rzeczywiste

34. Inspekcje

35. Uwagi różne

36. Wypełnił dnia VIII. 1959

*Pruszyński*

37. Sprawdził dnia

3. 1967 *Pruszyński*