

Nr

A

B

C

D

E

F

G

H

I

J

K

L

M

N

O

P

R

S

T

U

V

W

X

Y

Z

175

1. Obiekt zabytkowy

dom w. Ormiańska 10 ob. 6

2. Miejscowość

ZAMOŚĆ  
Zamość

3. Wiek

XVII/XVIII

4. Styl

5. Kubatura m<sup>3</sup>

907,2

6. Powierzchnia w m<sup>2</sup>

144 x 2

a) zabytkowa:

b) użytkowa:

20. Przynależność administracyjna

a) województwo

b) powiat

c) gmina

lubelski  
Zamość

7. Materiał budowlany

przed zniszczeniem

po odbudowie

11. Ilość budynków

1

14. Grunty należące do zabytku:

ha

12. Ilość kondygnacji

2

a) ogrody stylowe

13. Użytkowanie wnętrza według ilości:

b) sady i grunty uprawne

a) izb mieszkalnych

5

c) lasy

b) innych pomieszczeń

—

d) wody

c) piwnic

1

e) inne

21. Stacja

Nazwa stacji

Odległość od stacji w km

a) kolejowa

Zamość

1,1

b) autobusowa

—

0,25

22. Właściciel i jego adres

M.R.N.

23. Użytkownik i jego adres

miesz. przył.

24. Inwestor i jego adres

M.R.N.

8. Wyposażenie architektoniczne

stulepnie me me

15. Przeznaczenie pierwotne budynku

mieszkalne

16. Użytkowanie w latach ubiegłych

—

17. Użytkowanie obecne

—

18. Nadaje się do użycia na

—

9. Autorzy i data budowy i przebudowy

1 pot. XVII w.; przebud.

19. Data, rodzaj i stopień zniszczeń i odbudowy

Data	O P I S	Zniszczenia %	odbudowa %
VIII. 1939 r.			
XI. 1939 r.			
XII. 1945 r.			
VIII. 1959 r.	stan zachowania	50	
XI. 1967 r.	ZANIEDBANIA		

25. Rejestr zabytku Nr

rok..... miejsce przechowywania

26. Nazwa księgi hipotecznej

27. Nr hipoteczny

28. Akta

29. Fotografie

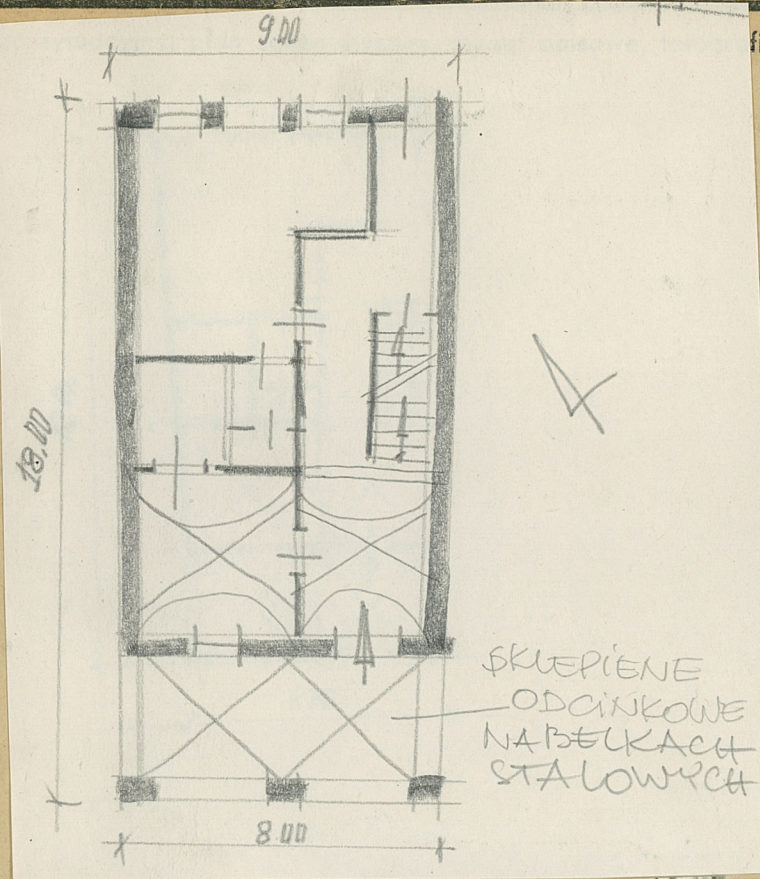
30. Inwentaryzacja pomiarowa

10. Udostępnienie

dobrze



31. Sz



fia

32. Przebieg prac konserwatorskich

Rok	Wyszczególnienie prac	Koszt tys. zł

33. Koszty w tys. zł

Przewidywane

Rzeczywiste

34. Inspekcje


35. Uwagi różne

*Subjektowe wytyczenie  
losowego stożka  
klejone. Dulschorsky*

36. Wypełnił dnia VIII. 1954

*Stankiewicz*

37. Sprawdził dnia

*III. 1967 Dulschorsky*