

Nr

III

A

B

C

D

E

F

G

H

I

J

K

L

M

N

O

P

R

S

T

U

V

W

X

Y

Z

175

1. Obiekt zabytkowy

dom

ul. Osmięjska 8 ob. 4

2. Miejscowość

Zamość

3. Wiek

XVII

4. Styl

5. Kubatura m<sup>3</sup>

642,6

6. Powierzchnia w m<sup>2</sup>

a) zabytkowa:

b) użytkowa:

102 x 2

20. Przynależność administracyjna

a) województwo

b) powiat

c) gmina

lubelski  
Zamość

7. Materiał budowlany

przed zniszczeniem

po odbudowie

a) ściany

b) sklepienia

c) stropy

d) więzania dachu

e) krycie dachu

murowany

— u —

drewno

— u —

blacha

11. Ilość budynków

1

12. Ilość kondygnacji

2

13. Użytkowanie wnętrza według ilości:

a) izb mieszkalnych

8

b) innych pomieszczeń

c) piwnic

1

14. Grunty należące do zabytku:

ha

a) ogrody stylowe

b) sady i grunty uprawne

c) lasy

d) wody

e) inne

8. Wyposażenie architektoniczne

stopnieńca  
mięma

15. Przeznaczenie pierwotne budynku

mieszkalne

16. Użytkowanie w latach ubiegłych

— u —

17. Użytkowanie obecne

— u —

18. Nadaje się do użycia na

— u —

9. Autorzy i data budowy i przebudowy

pol. XVII w.; XIX w. przebud.

19. Data, rodzaj i stopień zniszczeń i odbudowy

Data

O P I S

Zniszczenia  
%Odbudowa  
%

VIII. 1939 r.

XI. 1939 r.

XII. 1945 r.

VII. 1959 r.

III. 1967 r.

stan zachowania

ZAMIEDRANA

ho.

10. Udostępnienie

dobrze

23. Użytkownik i jego adres

miesz. przyt.

24. Inwestor i jego adres

25. Rejestr zabytku Nr

27. 10. 1984

rok..... miejsce przechowywania

26. Nazwa księgi hipotecznej

27. Nr hipoteczny

28. Akta

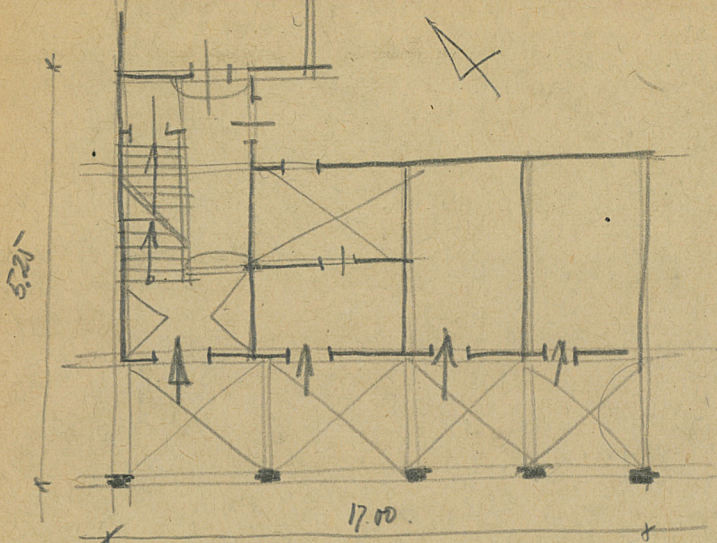
29. Fotografie

30. Inwentaryzacja pomiarowa



Z Y X W V U T S R P O N M L K J I H G F E D C B A Nr

31. Szkic sytuacyjny, plan schematyczny, uwagi opisowe, fotografia



h = 6,30m.



32. Przebieg prac konserwatorskich

Rok	Wyszczególnienie prac	Koszt tys. zł

33. Koszty w tys. zł	Przewidywane	Rzeczywiste

34. Inspekcje

35. Uwagi różne

36. Wypełnił dnia 10.11.57  
B. Wierzbicki

37. Sprawdził dnia  
11.11.57 P. Słobos