

Nr

35

A

B

C

D

E

F

G

H

I

J

K

L

M

N

O

P

R

S

T

U

V

W

X

Y

Z

LUBELSKIE

178

12080

1. Obiekt zabytkowy

Sanne Hajmi poutnocznie wlo Tulowickiego III

2. Miejscowość

Zamość

3. Wiek

XIX

4. Styl

5. Kubatura m³

153,6

6. Powierzchnia w m²

126

a) zabytkowa:

b) użytkowa:

20. Przynależność administracyjna

a) województwo

b) powiat

c) gmina

lubelski
Zamość

7. Materiał budowlany

przed zniszczeniem

po odbudowie

11. Ilość budynków

1

14. Grunty należące do zabytku:

ha

12. Ilość kondygnacji

1

a) ogrody stylowe

b) sady i grunty uprawne

c) lasy

d) wody

e) inne

13. Użytkowanie wnętrza według ilości:

a) izb mieszkalnych

b) innych pomieszczeń

c) piwnic

a) ściany

b) sklepienia

c) stropy

d) więzania dachu

e) krycie dachu

mur

—

beton

drewno

drewno

kloche

8. Wyposażenie architektoniczne

me me

15. Przeznaczenie pierwotne budynku

stajni

16. Użytkowanie w latach ubiegłych

skota drewno

17. Użytkowanie obecne

stolarnie

18. Nadaje się do użycia na

—

9. Autorzy i data budowy i przebudowy

19. Data, rodzaj i stopień zniszczeń i odbudowy

Data

O P I S

Zniszczenia %

dbudowa %

VIII. 1939 r.

XI. 1939 r.

XII. 1945 r.

VII. 1959 r.

3. 1964

stan zachowania

ZANIEDBANIE

25

25. Rejestr zabytku Nr

rok..... miejsce przechowywania

26. Nazwa księgi hipotecznej

27. Nr hipoteczny

28. Akta

29. Fotografie

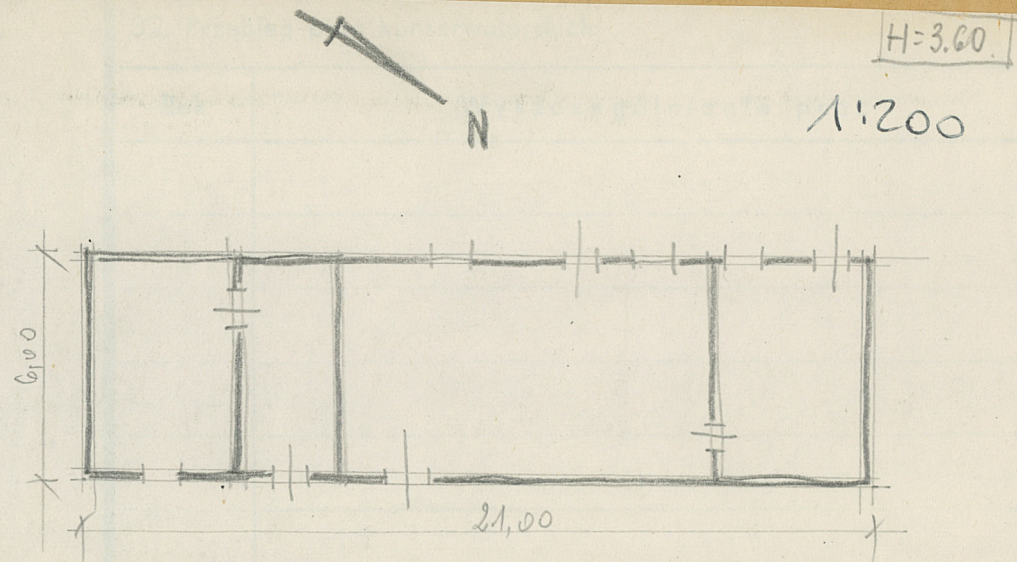
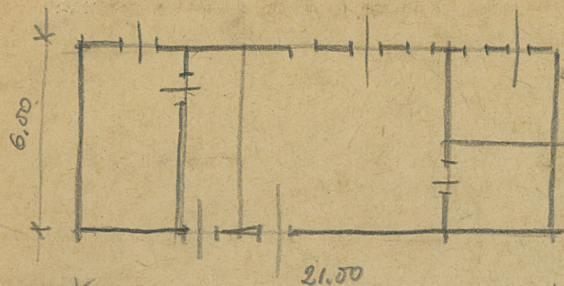
30. Inwentaryzacja pomiarowa

10. Udostępnienie

dobrze

Z Y X W V U T S R P O N M L K J I H G F E D C B A Nr

31. Szkic sytuacyjny, plan schematyczny, uwagi opisowe, fotografia



Koszt
tys. zł

33. Koszty
w tys. zł

Przewidywane

Rzeczywiste

34. Inspekcje

35. Uwagi różne

OBIEKT ROZEBRANY
ZREKONSTRUOWANY
OK. 1971

J. Nowakowski
16.3.73

36. Wypełnił dnia VIII. 1959

W. Niemce

37. Sprawdził dnia

3.1967 P. Dubowski