

Nr

122

A

B

C

D

E

F

G

H

I

J

K

L

M

N

O

P

R

S

T

U

V

W

X

Y

Z

LUBELSKIE

174

1. Obiekt zabytkowy

domy stojące ul. Szwajska
~~inaczej~~

2. Miejscowość

Lamosi

3. Wiek

I poł. XIX

4. Styl

5. Kubatura m³

1180

6. Powierzchnia w m²

a) zabytkowa:

b) użytkowa:

370

20. Przynależność administracyjna

a) województwo

b) powiat

c) gmina

lubelskie

Lamosi

21. Stacja

Nazwa stacji

Odległość od stacji w km

a) kolejowa

Lamosi

2200 m

b) autobusowa

— n —

200 m

22. Właściciel i jego adres

MRN.

23. Użytkownik i jego adres

Sikora Podstawowe

24. Inwestor i jego adres

MRN.

25. Rejestr zabytku Nr

rok..... miejsce przechowywania

26. Nazwa księgi hipotecznej

27. Nr hipoteczny

28. Akta

29. Fotografie

30. Inwentaryzacja pomiarowa

7. Materiał budowlany

przed zniszczeniem

po odbudowie

a) ściany

mur

b) sklepienia

—

c) stropy

drewno

d) więzania dachu

— n —

e) krycie dachu

blacha

11. Ilość budynków

1

12. Ilość kondygnacji

1

13. Użytkowanie wnętrza według ilości:

a) izb mieszkalnych

—

b) innych pomieszczeń

6

c) piwnic

—

14. Grunty należące do zabytku:

ha

a) ogrody stylowe

b) sady i grunty uprawne

c) lasy

d) wody

e) inne

8. Wyposażenie architektoniczne

nie ma

15. Przeznaczenie pierwotne budynku

stojące

16. Użytkowanie w latach ubiegłych

od 1935 r. bud. szkolny

17. Użytkowanie obecne

budynki szkolny

18. Nadaje się do użycia na

— n —

9. Autorzy i data budowy i przebudowy

19. Data, rodzaj i stopień zniszczeń i odbudowy

Data

O P I S

Zniszczenia
%dbudowa
%

VIII. 1939 r.

XI. 1939 r.

XII. 1945 r.

VII. 1959 r.

IV. 1967

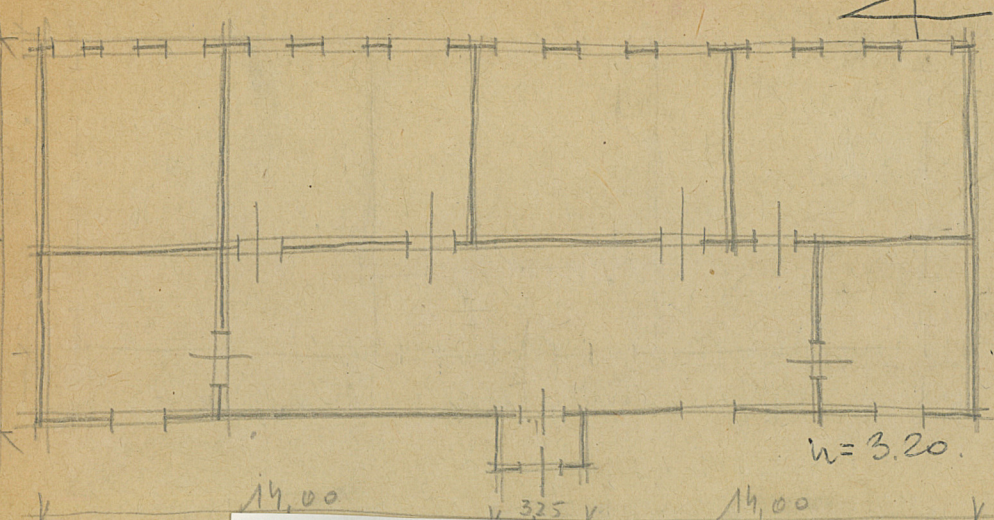
Stan zachowania dobry
STAN DOBRY

10. Udostępnienie

dobry

Z Y X W V U T S R P O N M L K J I H G F E D C B A Nr

31. Szkic sytuacyjny, plan schematyczny, uwagi opisowe, fotografia



32. Przebieg prac konserwatorskich

Rok	Wyszczególnienie prac	Koszt tys. zł

33. Koszty w tys. zł	Przewidywane	Rzeczywiste

34. Inspekcje

35. Uwagi różne

36. Wypełnił dnia *11 sierpnia 19*
1987 roku

37. Sprawdził dnia
3.1987. P. Dubiński