

Nr

II

A

B

C

D

E

F

G

H

I

J

K

L

M

N

O

P

R

S

T

U

V

W

X

Y

Z

LUBELSKIE

1. Obiekt zabytkowy

d. PIEBANIA PRZY KOŚCIELE ŚW. MICHAŁA - ul. GRODZKA 11

2. Miejscowość

LUBLIN

3. Wiek

XVI / XVII / XIX

4. Styl

ren. / klas.

5. Kubatura m³

7182

6. Powierzchnia w m²

552

a) zabytkowa:

b) użytkowa:

20. Przynależność administracyjna

a) województwo Lubelskie

b) powiat

pow. miejski

c) gmina

7. Materiał budowlany

Przed zniszczeniem

Po odbudowie

11. Ilość budynków

1

14. Grunty należące do zabytku:

ha

a) ściany

cegła

cegła

12. Ilość kondygnacji

3

a) ogrody stylowe

b) sklepienia

cegła

cegła

13. Użytkowanie wnętrza według ilości:

b) sady i grunty uprawne

c) stropy

drewno

drewno

a) izb mieszkalnych

20

c) lasy

d) więzania dachu

drewno

drewno

b) innych pomieszczeń

1 korytarz + 15

d) wody

e) krycie dachu

dachówka

dachówka

c) piwnic

3

e) inne

8. Wyposażenie architektoniczne

Okna w profilowanych obramieniach, w drugiej kondygnacji z nadobudawkami. Bogaty gzyms. Fryz z nowym sprzętem. Różne w elevacji podłogi nowa dekoracja szafkowa.

15. Przeznaczenie pierwotne budynku

mieszkalny

16. Użytkowanie w latach ubiegłych

i.w.

17. Użytkowanie obecne

internat młodzieży

18. Nadaje się do użycia na

i.w.

23. Użytkownik i jego adres

Pamtu. Dom Dziecka im.

Dr. J. Dorikowskiego Grodzka 11

24. Inwestor i jego adres

Kuratorium Okr. Szkolnego Lublin, 3-Maja 6

9. Autorzy i data budowy i przebudowy

Wzniesiony - zapewne - w XVI lub XVII w. Przebudowany w w. XIX. Odmówiony w r. 1954.

19. Data, rodzaj i stopień zniszczeń i odbudowy

Data

O P I S

Zniszczenie %

Odbudowa %

VIII.1939 r.

XI.1939 r.

XII.1945 r.

1959

w dolnych partiach piwnic woda; osiadanie

25. Rejestr zabytku Nr

A/273

31.03.1967

rok

miejsce przechowywania

26. Nazwa księgi hipotecznej

27. Nr hipoteczny

28. Akta

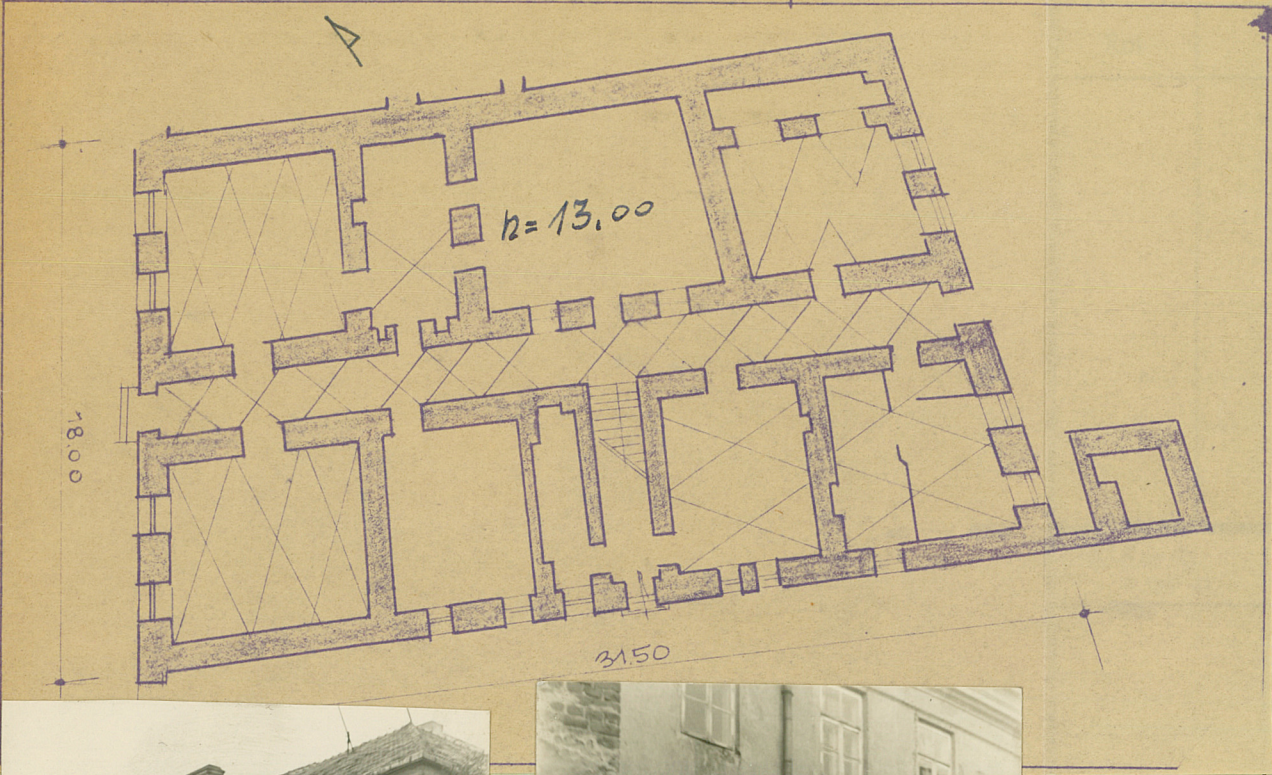
29. Fotografie H.K.Z.

30. Inwentaryzacja pomiarowa

10. Udostępnienie

Po uzyskaniu zgody wytychnika

31. Szkic sytuacyjny, plan schematyczny, uwagi opisowe, fotografia



32. Przebieg prac konserwatorskich

Wyszczególnienie prac	Koszt tys. zł

Przewidywane	Rzeczywiste

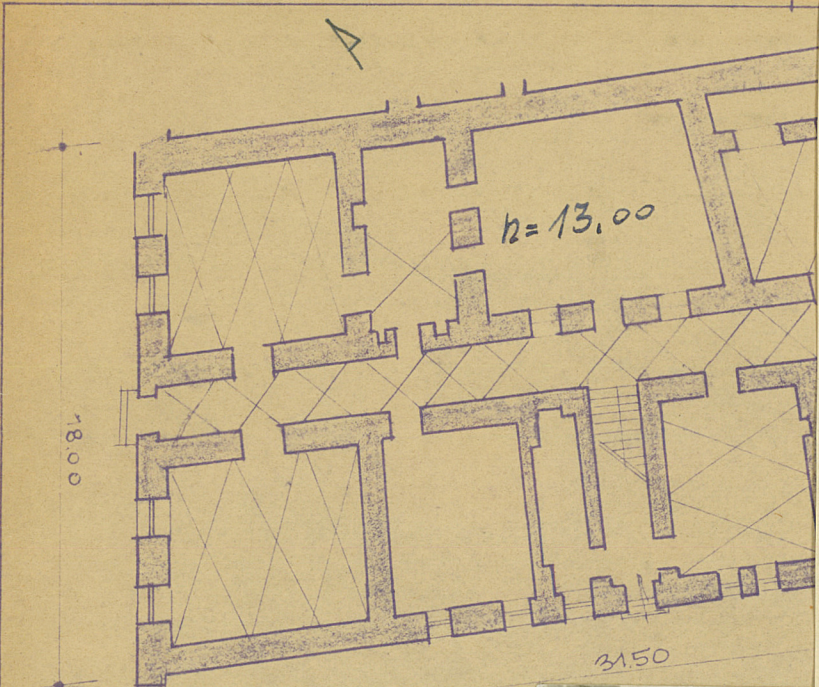
34. Inspekcje

35. Uwagi różne

36. Wypełnił dnia listopad 1989r.
Wzrostek
 37. Sprawdził dnia 15 XII 63
Wzrostek

Z Y X W V U T S R P O N M L K J I H G F E D C B A Nr

31. Szkic sytuacyjny, plan schematyczny, uwagi opisowe, fotografia



32. Przebieg prac konserwatorskich

Rok	Wyszczególnienie prac	Koszt tys. zł

33. Koszty
w tys. zł

Przewidywane

Rzeczywiste

34. Inspekcje

35. Uwagi różne

36. Wypełnił dnia 15 listopada 1959r.

Podpis: A. Kozłowski

37. Sprawdził dnia 15 XII 63

W. Paweł