

Nr

A

B

C

D

E

F

G

H

I

J

K

L

M

N

O

P

R

S

T

U

V

W

X

Y

Z

1. Obiekt zabytkowy

Brama Szczęśliwska

2. Miejscowość

Łamósie

3. Wiek XVII

1603

4. Styl renes.

Klasycyzm

5. Kubatura m<sup>3</sup>

3920

6. Powierzchnia w m<sup>2</sup>

357

a) zabytkowa:

b) użytkowa:

7. Materiał budowlany

przed zniszczeniem

po odbudowie

a) ściany

muru

b) sklepienia

— u —

c) stropy

—

d) więzania dachu

drewno

e) krycie dachu

blacha

11. Ilość budynków

1

12. Ilość kondygnacji

13. Użytkowanie wnętrza według ilości:

a) izb mieszkalnych

b) innych pomieszczeń

c) piwnic

14. Grunty należące do zabytku:

ha

a) ogrody stylowe

b) sady i grunty uprawne

c) lasy

d) wody

e) inne

20. Przynależność administracyjna

a) województwo

dubelskie

b) powiat

łomżyński

c) gmina

21. Stacja

nazwa stacji

odległość od stacji w km

a) kolejowa

Łamosi

0,9

b) autobusowa

— u —

0,7

22. Właściciel i jego adres

M.R.N.

8. Wyposażenie architektoniczne

kominiarskie, grzyby

15. Przeznaczenie pierwotne budynku

brama

16. Użytkowanie w latach ubiegłych

hotel Staromijski

17. Użytkowanie obecne

— u —

18. Nadaje się do użycia na:

— u —

23. Użytkownik i jego adres

Hotel Staromijski

24. Inwestor i jego adres:

M.R.N.

9. Autorzy i data budowy i przebudowy

Stan opisany z por. XIX. Własność  
Inicjator XIX (1820)  
autor. Stanisław Gocman 1603-1605  
przebudowa w XIX w.  
II połowa XIX przebudowa

19. Data, rodzaj i stopień zniszczeń i odbudowy

Data	OPIS	zniszczenia o/o	odbudowa o/o
VIII. 1939 r.			
XI. 1939 r.			
XII. 1945 r.			
VIII. 1959 r.	Stan zachowania	10	
3.1967	STAN DOBRY		

25. Rejestr zabytku nr

597

rok 20.11.57

miejsce przechowywania

1950.

26. Nazwa księgi hipotecznej

27. Numer hipoteczny

28. Akta 4214/49/597

29. Fotografie

30. Inwentaryzacja pomiarowa

ZAP. PKZ-Wa-Wa WKZ. WA i B

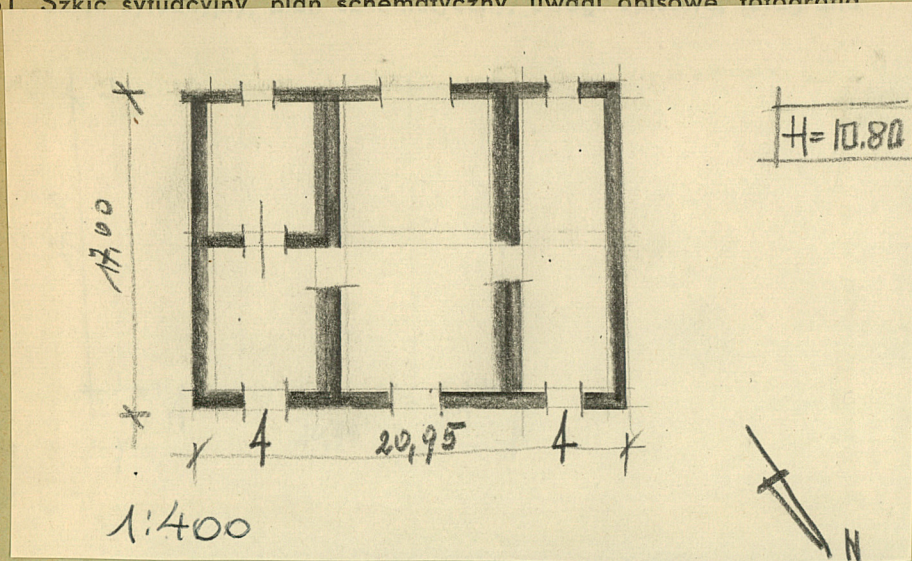
10. Udostępnienie

dobry

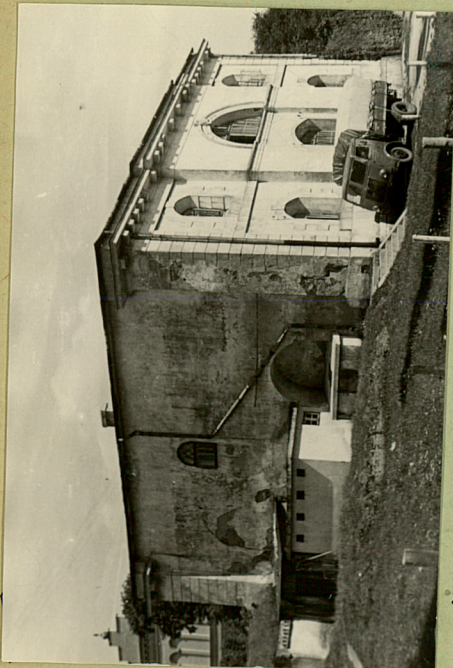


Z Y X W V U T S R P O N M L K J I H G F E D C B A Nr

31. Szkic sytuacyjny, plan schematyczny, uwagi, opisowe, fotografie



Koszt tys. zł



w tys. zł	przewidywane	rzeczywiste

35. Uwagi różne

36. Wypełnił dnia 22. XII 1959

*Mieczysław H. Wirsche*

37. Sprawdził dnia

3. 1967 *P. Dubrowski*