

Nr II

A

B

C

D

E

F

G

H

I

J

K

L

M

N

O

P

R

S

T

U

V

W

X

Y

Z

173

1. Obiekt zabytkowy

Synagoga

2. Miejscowość

ZAMOŚĆ

3. Wiek

4. Styl

5. Kubatura m³

5820,27

6. Powierzchnia w m²

1815,56

a) zabytkowa:

b) użytkowa:

20. Przynależność administracyjna

a) województwo

b) powiat

c) gmina

Miejski
Zamość

7. Materiał budowlany

przed zniszczeniem

po odbudowie

11. Ilość budynków

2

12. Ilość kondygnacji

2

13. Użytkowanie wnętrza według ilości:

a) izb mieszkalnych

b) innych pomieszczeń

6

c) piwnic

1

14. Grunty należące do zabytku:

ha

a) ogrody stylowe

b) sady i grunty uprawne

c) lasy

d) wody

e) inne

a) ściany

b) sklepienia

c) stropy

d) więzania dachu

e) krycie dachu

mur

mur

-u-

-u-

drewno

drewno

-u-

-u-

blacha

blacha

dachówka

dach.

8. Wyposażenie architektoniczne

grupy, pilaster, obramienie
okien15. Przeznaczenie pierwotne budynku 1586 r. synagoga Zamojskiego
na fund. Bożeney

16. Użytkowanie w latach ubiegłych

biurowy

17. Użytkowanie obecne

P.T.T.K. i Bibl. Miejskie

18. Nadaje się do użycia na

-u-

9. Autorzy i data budowy i przebudowy

1 pot. XVII w. XVIII w. rekonstr. części
dach. częściowo przebud., ok.
1950-60 r. restaur.

19. Data, rodzaj i stopień zniszczeń i odbudowy

Data	O P I S	Zniszczenia %	odbudowa %
VIII. 1939 r.	zmisr.	10	
XI. 1939 r.			
XII. 1945 r.	zmisr.	30	30
1959	PROWADZONE PRACE REMONTOWE		80
1962	STAN DOBRY. NIE WYKONCZONE PRACE KONSERWATORSKIE		

21. Stacja

Nazwa stacji

Odległość od stacji w km

a) kolejowa

Zamość

1,3

b) autobusowa

-u-

0,05

22. Właściciel i jego adres

P.T.T.K. P.M.R.N.

23. Użytkownik i jego adres

P.T.T.K. P.M.R.N.

24. Inwestor i jego adres

P.M.R.N.

25. Rejestr zabytku Nr

594 306

31.03.1962
rok 1956

miejsce przechowywania

26. Nazwa księgi hipotecznej

27. Nr hipoteczny

28. Akta

WZ N/49/594

29. Fotografie

WKZ PIS

30. Inwentaryzacja pomiarowa

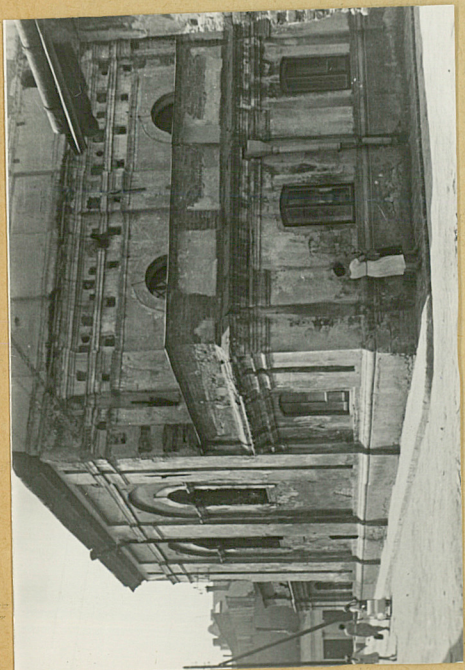
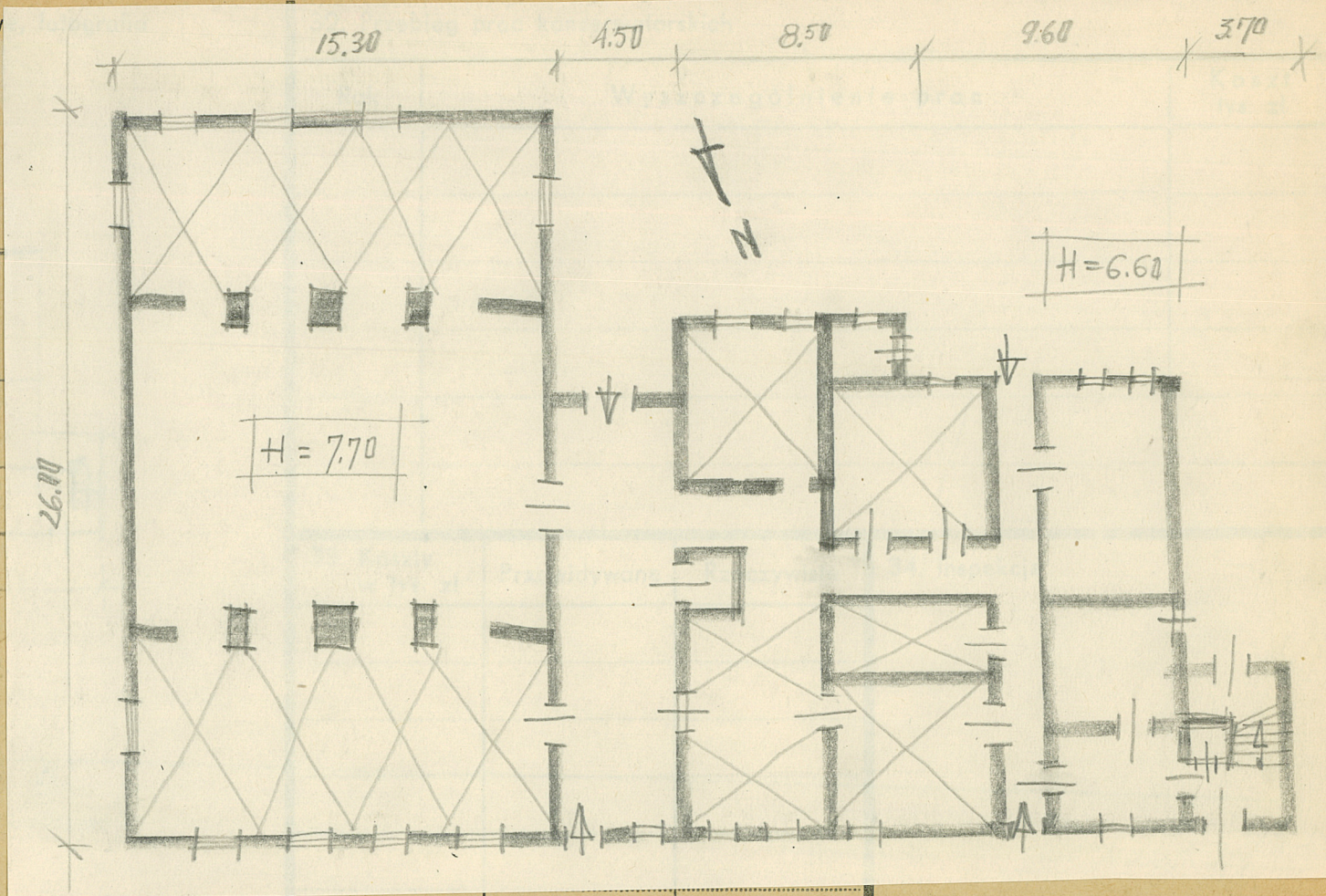
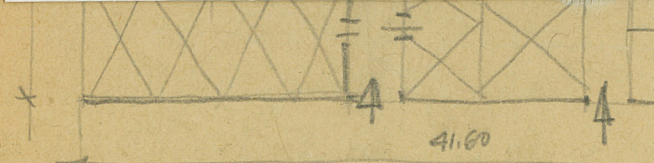
WKZ ZAP-Wa-Wa PIS.

10. Udostępnienie

dobrze

Z Y X W V U T S R P O N M L K J I H G F E D C B A Nr

31. Szkic sytuacyjny, plan schematyczny, uwagi opisow



Zjednoczenie - Sam. 1858, 18. 11. 57 - 12000 - kart.



36. Wypełnił dnia VIII 1958

W. Kuczyński

37. Sprawdził dnia

3. 1967 *P. Dubowski*