

1. Obiekt zabytkowy

J. Kosiński o.o. Francuskanów

2. Miejscowość

Zamość

3. Wiek XVII
1637

4. Styl

barok

5. Kubatura m³

51748,20

6. Powierzchnia w m²

a) zabytkowa:

b) użytkowa:

1312,35

20. Przynależność administracyjna

a) województwo

b) powiat

c) gmina

lubelski
Zamość

7. Materiał budowlany

przed zniszczeniem

po odbudowie

11. Ilość budynków

1

14. Grunty należące do zabytku:

ha

12. Ilość kondygnacji

2

a) ogrody stylowe

13. Użytkowanie wnętrza według ilości:

a) izb mieszkalnych

2

b) innych pomieszczeń

5

c) piwnic

1

b) sady i grunty uprawne

c) lasy

d) wody

e) inne

21. Stacja

Nazwa stacji

Odległość od stacji w km

a) kolejowa

Zamość

1,5

b) autobusowa

— —

0,4

22. Właściciel i jego adres

P. M. R. N

23. Użytkownik i jego adres

Licencja teatr Pasterzyński

24. Inwestor i jego adres

M. R. N

25. Rejestr zabytku Nr 593

rok 1950 miejsce przechowywania

26. Nazwa księgi hipotecznej

27. Nr hipoteczny

28. Akta 152 N/49/593

29. Fotografie WK2 PIS

30. Inwentaryzacja pomiarowa

PIS

8. Wyposażenie architektoniczne

Barok z murem. Klatka.

15. Przeznaczenie pierwotne budynku

Klatka m. Klat.

16. Użytkowanie w latach ubiegłych

murem na Klatkę WK. XVIII w.

17. Użytkowanie obecne

murem na teatr w 1920-25 r.

18. Nadaje się do użycia na

teatr

19. Data, rodzaj i stopień zniszczeń i odbudowy

Data

O P I S

Zniszczenia %

Odbudowa %

VIII. 1939 r.

XI. 1939 r.

XII. 1945 r.

VIII. 1959 r.

3. 1967

Stan zachowania

ZANIEDBANIE

15

* 9. Autorzy i data budowy i przebudowy

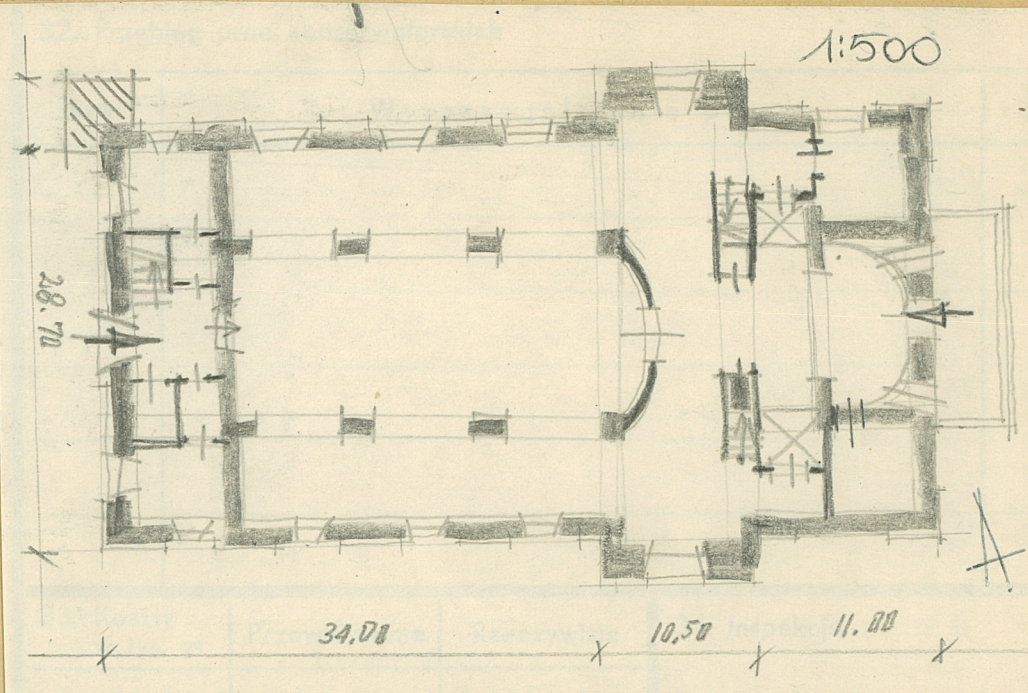
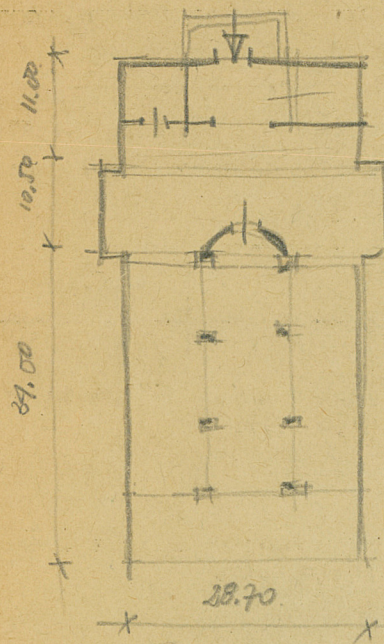
Kosiński w Klatce XVIII w. 1809
XX - przebudowany w 1887
arch. Jan Wolff

10. Udostępnienie

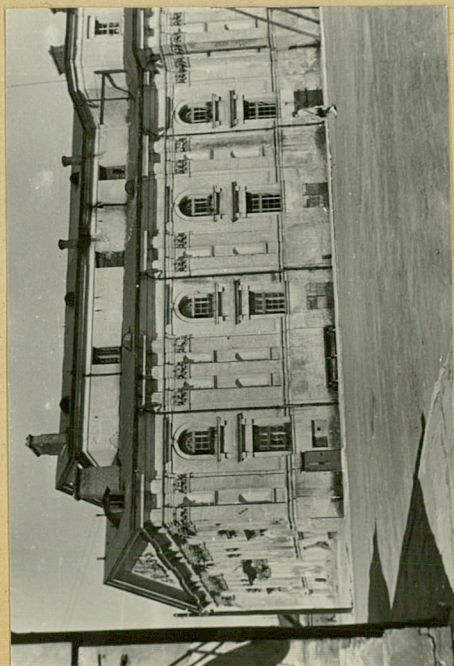
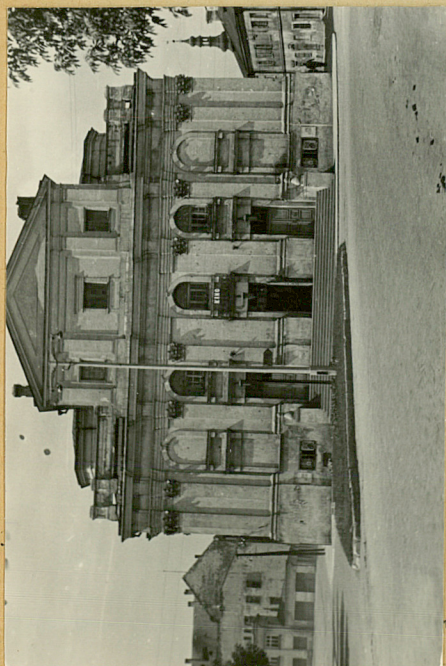
* po 1637 i ok. 1680 - obłone
1685 r., arch. Jan Michał Link
po 1809 r. zamieniony na ma
gazyn XIX/XX w. obniżony,
ok. 1920-30 r. restaur.

Z Y X W V U T S R P O N M L K J I H G F E D C B A Nr

31. Szkic sytuacyjny, plan schematyczny



Koszt
rys. zł



35. Uwagi różne

36. Wypełnił dnia

viii. 1958.

Staniwka

37. Sprawdził dnia

3.1967

Podchorąża