

Nr

III

A

B

C

D

E

F

G

H

I

J

K

L

M

N

O

P

R

S

T

U

V

W

X

Y

Z

173

1. Obiekt zabytkowy

WIKARÓWKA ul. PRZYBYLSKIEGO 3

2. Miejscowość

ZAMOŚĆ

3. Wiek

XVII

4. Styl

5. Kubatura m³

426075

6. Powierzchnia w m²

a) zabytkowa: 6555 b) użytkowa: 6555

20. Przynależność administracyjna

a) województwo WIELKOPOLSKIE

b) powiat ZAMOŚĆ

c) gmina

7. Materiał budowlany

Przed zniszczeniem

Po odbudowie

11. Ilość budynków

1

14. Grunty należące do zabytku:

ha

a) ściany

cegłany

12. Ilość kondygnacji

2

a) ogrody stylowe

21. Stacja

Nazwa stacji

Odległość od stacji w km

b) sklepienia

ceglane

13. Użytkowanie wnętrza według ilości:

b) sady i grunty uprawne

a) kolejowa

ZAMOŚĆ

2.0

c) stropy

drewno

a) izb mieszkalnych

18

c) lasy

b) autobusowa

- - -

1.0

d) wiązania dachu

drewno

b) innych pomieszczeń

8

d) wody

22. Właściciel i jego adres

PARAFIA Rzymsko-Kat.
ZAMOŚĆ

e) krycie dachu

blachy

c) piwnic

4

e) inne

8. Wyposażenie architektoniczne

15. Przeznaczenie pierwotne budynku

mieszkalne

16. Użytkowanie w latach ubiegłych

- - -

17. Użytkowanie obecne

- - -

18. Nadaje się do użycia na

- - -

9. Autorzy i data budowy i przebudowy

19. Data, rodzaj i stopień zniszczeń i odbudowy

23. Użytkownik i jego adres

PARAFIA Rzymsko-Kat.
p. w. SW. TOMASZA

24. Inwestor i jego adres

j. m.

25. Rejestr zabytku Nr 608

rok 1950 miejsce przechowywania

26. Nazwa księgi hipotecznej

27. Nr hipoteczny

28. Akta

29. Fotografie

30. Inwentaryzacja pomiarowa

ZAP - Krosno

10. Udostępnienie

State

VIII.1939 r.

XI.1939 r.

XII.1945 r.

VII.1953

3.1957

O P I S

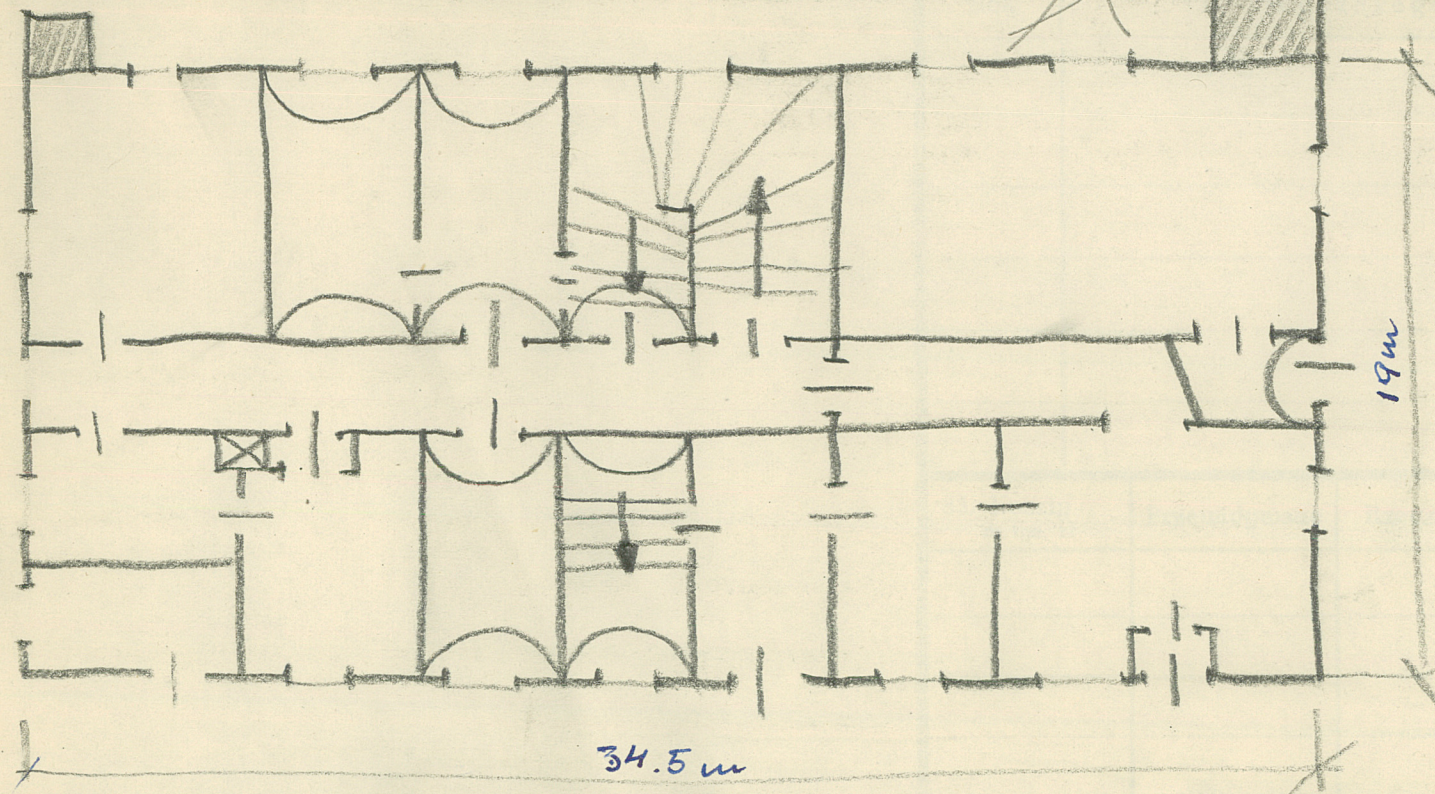
Zniszczenia %

Odbudowa %

Zniszczony przez wylotnik 15%

Zaremedowane

1:200



enie prac

K o s z t
tys. zł

ste

34. Inspekcje

35. Uwagi różne

36. Wypełnił dnia

5.VII 59, T. Kancelarz

37. Sprawdził dnia

3.12.67 [Signature]