

Nr II

A

B

C

D

E

F

G

H

I

J

K

L

M

N

O

P

R

S

T

U

V

W

X

Y

Z

1. Obiekt zabytkowy

Plebania „Infulatka”

ul. Przybylszewskiego 1

2. Miejscowość

Zamość

3. Wiek

XVII

4. Styl renesans

5. Kubatura m<sup>3</sup>

5600

6. Powierzchnia w m<sup>2</sup>

798

a) zabytkowa:

b) użytkowa:

20. Przynależność administracyjna

a) województwo

lubelskie

b) powiat

zamojski

c) gmina

7. Materiał budowlany

przed zniszczeniem

po odbudowie

11. Ilość budynków

1

14. Grunty należące do zabytku:

ha

a) ściany

mur

12. Ilość kondygnacji

2

a) ogrody stylowe

b) sklepienia

—

13. Użytkowanie wnętrza według ilości:

b) sady i grunty uprawne

c) stropy

drewno

a) izb mieszkalnych

c) lasy

d) więzania dachu

drewno

b) innych pomieszczeń

d) wody

e) krycie dachu

blacha

c) piwnic

e) inne

8. Wyposażenie architektoniczne

portal

15. Przeznaczenie pierwotne budynku

plebania

16. Użytkowanie w latach ubiegłych

—

17. Użytkowanie obecne

—

18. Nadaje się do użycia na:

—

9. Autorzy i data budowy i przebudowy

ok. 1610-20 r., 1658 r. spalona, częściowo przebud., 1935 r. restaur.

19. Data, rodzaj i stopień zniszczeń i odbudowy

Data

O P I S

znisz-  
czenia  
o/oodbu-  
dowa  
o/o

VIII. 1939 r.

XI. 1939 r.

XII. 1945 r.

VIII. 1959 r.

3. 1967 r.

zmniejszenie powierzchni użytkowej.  
ZANIEDBANIA

35

10. Udostępnienie

dobre

21. Stacja

nazwa stacji

odległość od  
stacji w km

a) kolejowa

Zamość

1,1

b) autobusowa

—

0,4

22. Właściciel i jego adres

parafia m. kat

23. Użytkownik i jego adres

parafia m. kat

24. Inwestor i jego adres:

parafia m. kat

25. Rejestr zabytku nr

596

rok ~~20.4.1950~~

1950

miejsce przechowywania

26. Nazwa księgi hipotecznej

27. Numer  
hipoteczny

28. Akta 42/17/49/596

29. Fotografie

30. Inwentaryzacja pomiarowa

ZHP - Kralów.



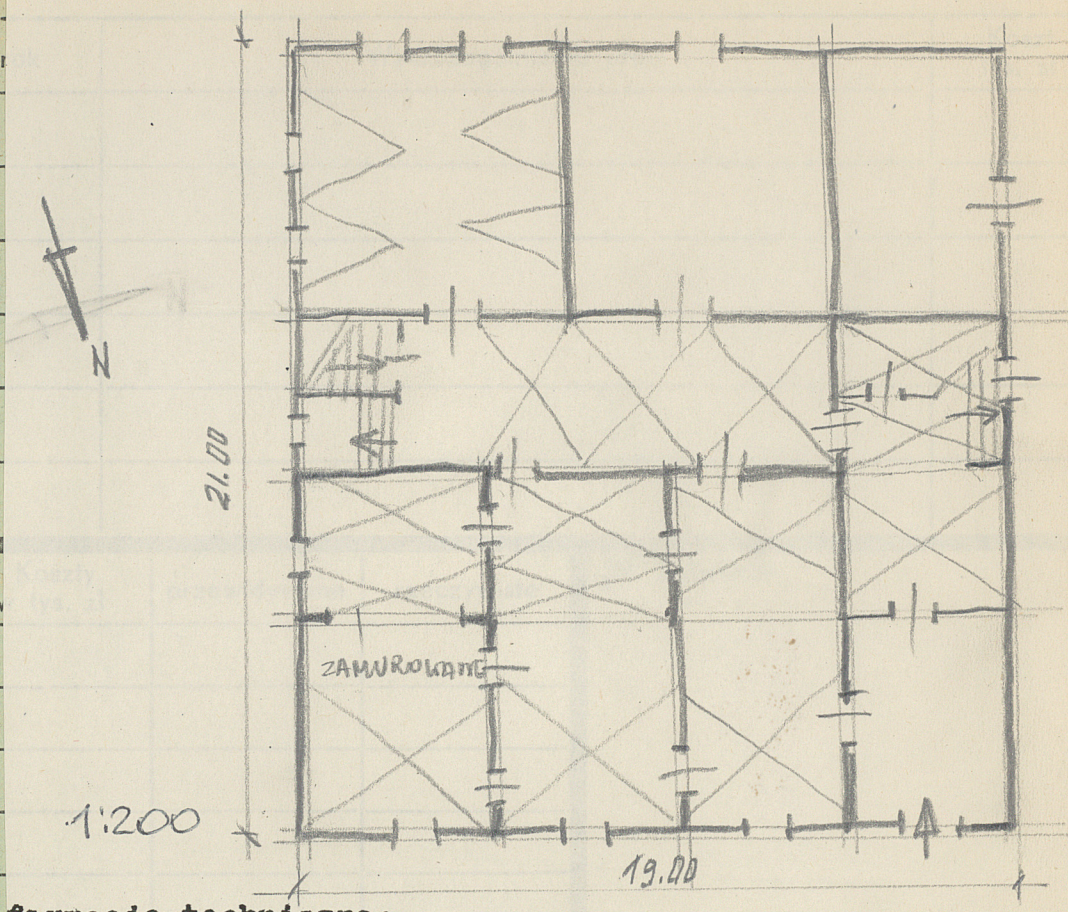
31. Szkic sytuacyjny, plan schematyczny, uwagi opisowe, fotografia



X 17,00 X



32.



33.

35. Uwagi różne

36. Wypełnił dnia VIII 1959

*Handwritten signature*

37. Sprawdził dnia

3.1967. *Handwritten signature*