

Nr

A

B

C

D

E

F

G

H

I

J

K

L

M

N

O

P

R

S

T

U

V

W

X

Y

Z

173

1. Obiekt zabytkowy

KOŚCIÓŁ KOLEGIACKI p.w. ZMARTWYCHWSTANIA JEZUSA CHR.  
i św. Tomasz

2. Miejscowość

Łanose

3. Wiek

1600.

4. Styl

renesans  
klasyzm5. Kubatura m<sup>3</sup>

18000

6. Powierzchnia w m<sup>2</sup>

a) zabytkowa:

b) użytkowa:

20. Przynależność administracyjna

a) województwo

Łódźskie

b) powiat

Łanose

c) gmina

7. Materiał budowlany

przed zniszczeniem

po odbudowie

11. Ilość budynków

1

14. Grunty należące do zabytku:

ha

21. Stacja

Nazwa stacji

Odległość od stacji w km

a) ściany

mur

b) sklepienia

mur

c) stropy

d) więzania dachu

drewno

e) krycie dachu

blachy

12. Ilość kondygnacji

a) ogrody stylowe

13. Użytkowanie wnętrza według ilości:

b) sady i grunty uprawne

a) izb mieszkalnych

c) lasy

b) innych pomieszczeń

d) wody

c) piwnic

e) inne

a) kolejowa

Łanose

1 km

b) autobusowa

1

1 km

22. Właściciel i jego adres

parafia

23. Użytkownik i jego adres

parafia i w. Tomasz

24. Inwestor i jego adres

8. Wyposażenie architektoniczne

cechy wspólne ze stylu  
budownictwa XV.

15. Przeznaczenie pierwotne budynku

kościół

16. Użytkowanie w latach ubiegłych

i.w.

17. Użytkowanie obecne

i.w.

18. Nadaje się do użycia na

9. Autorzy i data budowy i przebudowy

1593 - rozpoczęcie budowy  
autor: Bernardo Morano  
1587 - 1600. SKLEPIENIA NOWE  
KAPLIC BOGATYCH ok. 1614.

19. Data, rodzaj i stopień zniszczeń i odbudowy

Data

O P I S

Zniszczenia  
%dbudowa  
%

VIII. 1939 r.

XI. 1939 r.

XII. 1945 r.

VII. 1959

stan b. dobry.

3. 1967

STAN DOBRY

25. Rejestr zabytku Nr

590

rok 1950-56

miejsce przechowywania

26. Nazwa księgi hipotecznej

27. Nr hipoteczny

28. Akta

29. Fotografie

30. Inwentaryzacja pomiarowa

PIS; ZAP-Wa-Wa ZHAP-Krańców

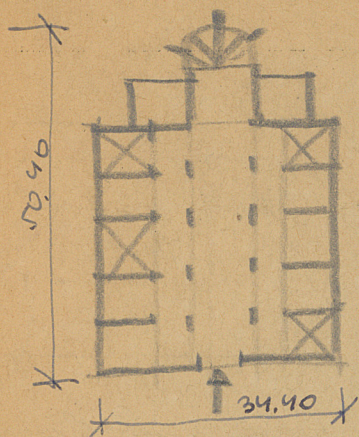
10. Udostępnienie

b. dobre

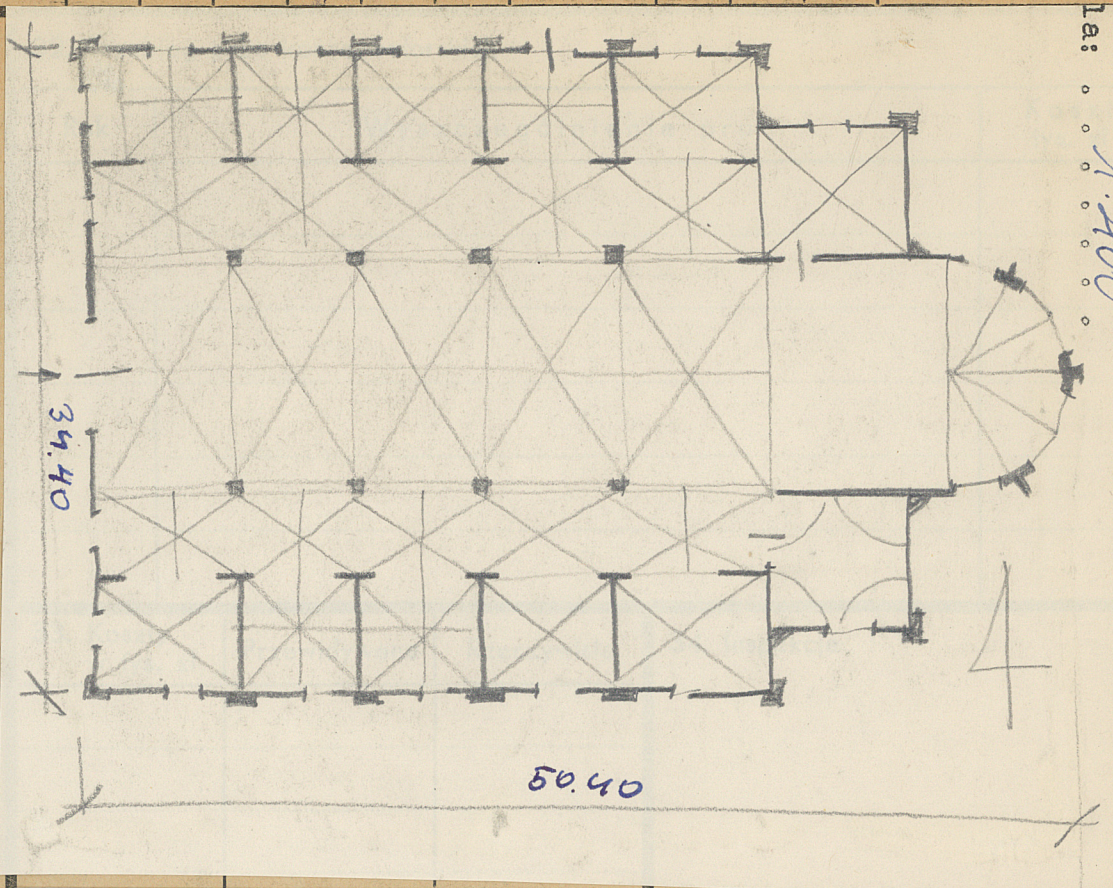
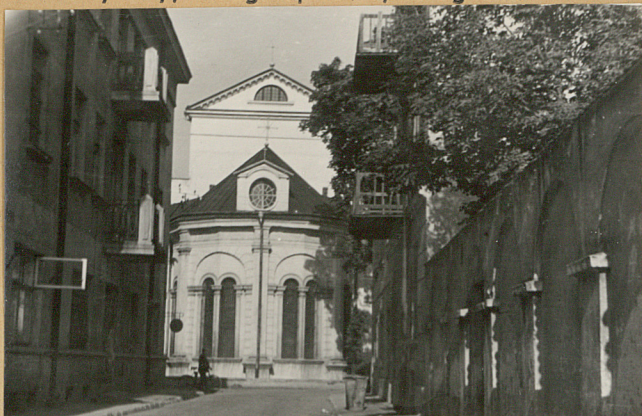


Z Y X W V U T S R P O N M L K J I H G F E D C B A Nr

31. Szkic sytuacyjny, plan schematyczny, uwagi opisowe, fotografia



$h = 10 m$



1:400



36. Wypełnił dnia  
17.VII.59

T. Kaniela

37. Sprawdził dnia

3.1967. *Pubhosh*

*Spis. Zaimwentoy*