

1. Obiekt

GORZELNIA w zespole folwarcznym

1263/7

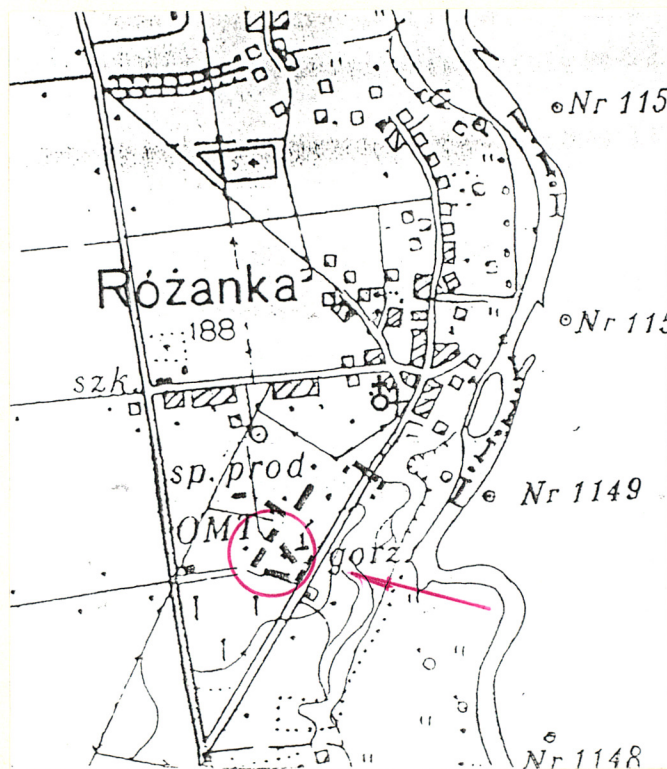
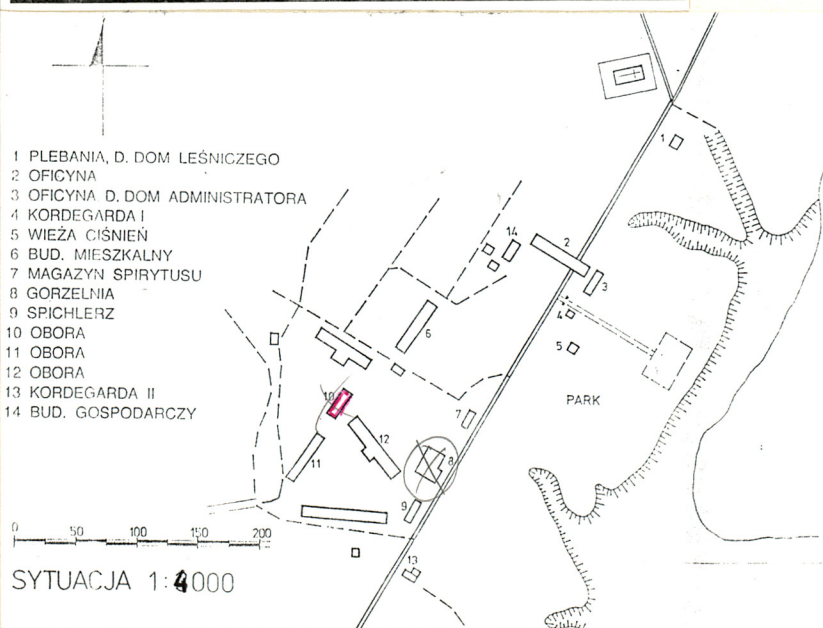
2. Czas powstania

1885 - 1899 r.

3. Miejscowość

ROŻANKA

11. Zdjęcia, rzut, przekrój, sytuacja, orientacja



4. Adres

Różanka

nr hipoteczny

5. Przynależność administracyjna

województwo chełmskie

gmina Włodawa

pow. WŁODAWA

6. Poprzednie nazwy miejscowości

b/z

7. Przynależność administracyjna
przed 1 VI 1975

lubelskie

województwo

powiat włodawskie

8. Właściciel i jego adres

AGENCJA WŁASNOŚCI ROLNEJ

9. Użytkownik i jego adres

j.w.
SPÓŁKA EKO W SUCHAWIE

10. Rejestr zabytków

Nr A/119/25 data 5.08.1985 r.

13. Opis (sytuacja, materiał i konstrukcja, rzut, bryła, elewacje, wnętrze, wyposażenie, instalacje)

Sytuacja. Gorzelnia wchodzi w skład zespołu folwarcznego usytuowanego w południowo-zachodniej części miejscowości w pobliżu parku, poza zabudowaniami, na rozległym terenie ogrodzonym metalową siatką. W skład zespołu wchodzi: gorzelnia, magazyn spirytusu, śpichlerz, 3 obory i stodoła.

Materiał i konstrukcja.

Ściany zewnętrzne i wewnętrzne: murowane z cegieł ceramicznych pełnych, część z nich tynkowana jedno- lub dwustronnie.

Stropy: z tartych belek położonych na przemian z belkami żelaznymi. Na nich położone w poprzek deski. Belki stropu oparte na dźwigarze. W pomieszczeniach produkcyjnych stropy ogniotrwałe.

Więźba dachowa: na korppsem o konstrukcji z desek typu "mostowej", w magazynie płatwiowa o stolcu podwójnym z kleszczami.

Dachy: eternit falisty, przybudówka kryta papą.

Schody: przy elewacji północnej murowane jednobiegowe, policzkowe, wewnętrzne - żeliwne kręte oraz jednobiegowe.

Posadzki: z gładzi cementowej, w pomieszczeniach biurowych oraz mieszkaniach z PCV, w kuźni - deskowe.

Okna: w pomieszczeniach produkcyjnych 6-, 9- i 60 - polowe, w metalowych ramach. W pomieszczeniach mieszkalnych ościeżnicowe, trójskrzydłowe.

Drzwi: jedno- i dwuskrzydłowe, płycinowe lub deskowe oszalowane.

Bryła. Budynek wolnostojący, o zróżnicowanej bryle. Korpus główny 3-kondygnacyjny, dwuczłonowy. Części boczne 2-kondygnacyjne oraz parterowa /kartoflarnia/. Całość nakryta dwuspadowymi dachami lub pulpitowym /kartoflarnia/. Od północy do gorzelni przylega 2-kondygnacyjna kuźnia nakryta dwuspadowym dachem.

c.d. Zał. nr 1

12. Autorzy, historia obiektu, określenia stylu

Gorzelnia wybudowana została w 1885 r. dla ówczesnego właściciela dóbr różanieckich Augusta Adama Zamoyskiego przez firmę H. Pauckscha. Umowa obejmowała również dostawę niezbędnych urządzeń przemysłowych. Roboty budowlane wykonała firma Antoniego Ostrowskiego, poza kominem, który wybudował Emil Szulc. Pod koniec XIX w. gorzelnię rozbudowano o kuźnię.

W 1918 r. dobra różanieckie przeszły na własność Konstantego Zamoyskiego. W 1930 r. folwark wydzierżawił Jan Pawłowski, pozostawiając gorzelnię w rękach Zamoyskich. W 1944 r. na mocy dekretu PKWN dobra różanieckie zajęte zostały na własność Skarbu Państwa.

Obecnie w posiadaniu Agencji Własności Rolnej i użytkowaniu spółki "EKO" w Suchawie.

| | | | |
|---|--|--|---------------------------------------|
| 14. Kubatura 3500 m ³ | 15. Powierzchnia użytkowa 950 m. ² | 16. Przeznaczenie pierwotne przemysłowe | 17. Użytkowanie obecne przemysłowe |
| 18. Prace budowlane i konserwatorskie, ich przebieg i dokumentacja Obiekt remontowano na bieżąco, poważniejszy remont i modernizacja miały miejsce w 1976 r. | | 19. Stan zachowania (fundamenty, ściany zewnętrzne, ściany wewnętrzne, sklepienia, stropy, konstrukcje dachowe, pokrycie dachu, wyposażenie i instalacje) Sciandy zewnętrzne i wewnętrzne: sporadyczne zawilgocenie tynków Stropy - dobry Dach - dobry Instalacje - dobry | |
| | | 20. Najpilniejsze postulaty konserwatorskie | |

REGIONALNY OŚRODEK
STUDIÓW I OCHRONY
ŚRODOWISKA KULTUROWEGO
20-113 Lublin, ul. Archidiakańska 4
W-012565023-34000000
83-1-831-43101

21. Akta archiwalne (rodzaj akt, numer i miejsce przechowywania)

22. Biblioteka

K.Gerłowska, Różanka, studium architekto-
niczne, mps. PKZ Lublin

23. Źródła ikonograficzne i fotografia (rodzaj, miejsce przechowywania, sygnatury)

24. Uwagi

ZESPÓŁ PAŁ-PAKOWY - NR REJ. ZAB A/119/25 z 05.08.1985

25. Opracował

tekst

Jacek Studziński

I.1997 r.

imię, nazwisko, data, podpis

plany, rysunki

Ewa Pujszo

I.1997 r.

imię, nazwisko, data, podpis

zdjęcia fotogr.

Jacek Studziński

I.1997 r.

imię, nazwisko, data, podpis

miejsce przechowywania negatywów

ROS i OSK Lublin

KARTA PO WYPEŁNIENIU PODLEGA OCHRONIE NA PODSTAWIE PRZEPISÓW PRAWA AUTORSKIEGO

26. Adnotacje o inspekcjach, informacje o zmianach (daty, imiona i nazwiska wypełniających)

27. Załączniki

Wkładka Nr 1,2,

1. Miejscowość

R O Ż A N K A

2. Obiekt (nazwa jak w karcie)

GORZELNIA w zespole folw.

3. Zawartość wkładki (nazwa obiektu lub materiału uzupełniającego)

c.d. pkt. 13.

Rzut. Budynek założony na planie nieregularnego wieloboku, utworzonego z poszczególnych elementów posiadających różnorakie funkcje technologiczne.

Elewacje. Gorzelnia /elewacja wschodnia/ 3-osiowa, 2-kondygnacyjna, zwieńczona trójkątnym szczytem, z narożnikami ujętymi pilastrami w wielkim porządku. Kondygnacje przedzielone szerokim, gładkim pasem. W dolnej kondygnacji 3 wąskie, prostokątne otwory zamknięte łukiem odcinkowym. Powyżej otworu wejściowego wąska, prostokątna wnęka. Część południowa elewacji wschodniej przesłonięta współczesną dobudówką, ponad którą wystają lizeny ujmujące narożniki i dzielące elewację na trzy pola, które wypełniają 3 otwory okienne. Przybudówka bez podziałów. Elewacja południowa 5-osiowa o podziale ramowym, ze zróżnicowanymi polami. Otwory wyznaczające osie zamknięte łukami odcinkowymi. Elewacja zachodnia bez detalu, przesłonięta w dolnej części przybudówką /kartoflarnią/. Elewacja północna 3-osiowa, zwieńczona niewielkim szczytem, obwiedziona cokołem z niewielkim uskokiem, podzielona lizenami flankującymi narożniki. W dolnej kondygnacji 3 otwory okienne rozmieszczone symetrycznie. W górnej kondygnacji osie przesunięte. Kuźnia - elewacja zachodnia 3-osiowa, obwiedziona cokołem, zwieńczona gzymsem koronującym, z kostkowaniem. Narożniki ujęte w pilastry w wielkim porządku. Kondygnacje przedzielone gzymsem kordonowym w formie fryzu z małych, kwadratowych blend. Elewacja wschodnia przesłonięta kominem i przybudówką zwieńczona gzymsem koronującym i przedzielona gzymсами kordonowymi. Elewacja południowa 3-osiowa, zwieńczona trójkątnym szczytem, częściowo przesłonięta kotłownią. Na jej II kondygnacji trzy ślepe blendy zamknięte łukiem odcinkowym. W szczycie oculus. Elewacja północna w części zachodniej 1-osiowa z podziałem i detalem jak elewacja południowa.

Wnętrze. Pierwotny układ regularny, obecny zniekształcony. W części środkowej

Wkładkę założył: Jacek Studziński I.1997 r.
(imię, nazwisko, data)

verte!

Wzór ODŻ 1978

Miejsce przechowywania negatywów:

REGIONALNY OŚRODEK
STUDIÓW I OCHRONY
ŚRODOWISKA KULTUROWEGO
20-113 Lublin, ul. Archidiecezjalna 4
W 012565023-34000000
83-1-831-43101

aparatownia oraz parniki. Nad nimi na górnej kondygnacji wyciskarnia. Po stronie pld. aparatowni pomieszczenie z kadziami fermentacyjnymi oraz drugie mieszczące kadzie drożdżowe, pomieszczenia socjalne i biura. Po pln. stronie aparatowni - słodownia, pomieszczenia mieszkalne. Od zachodu do gorzelni przylega kartoflarz.

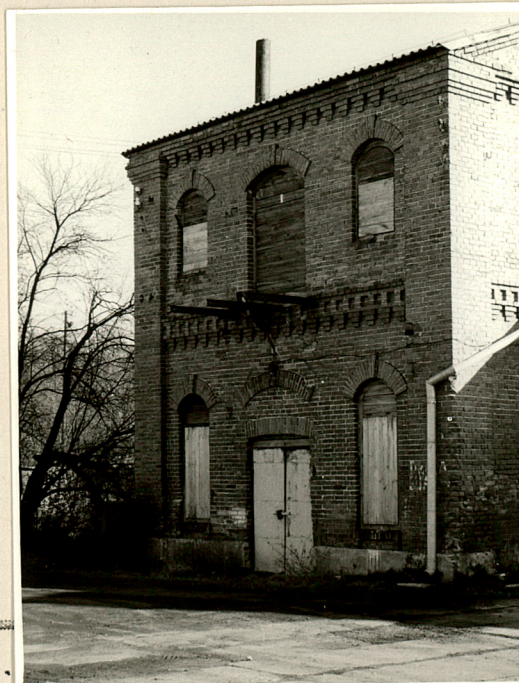
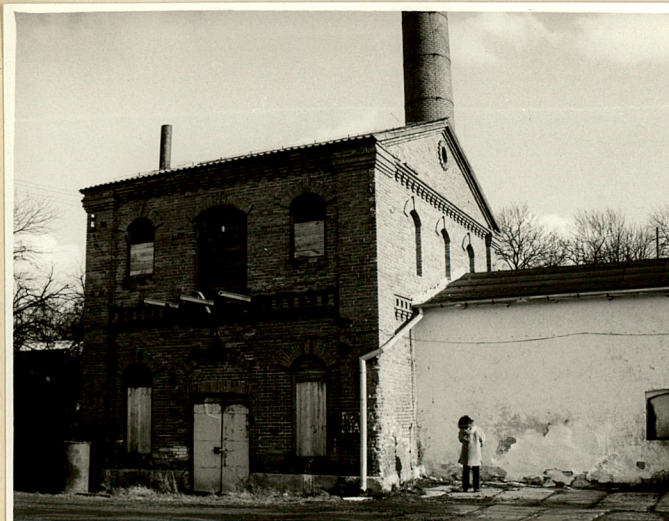
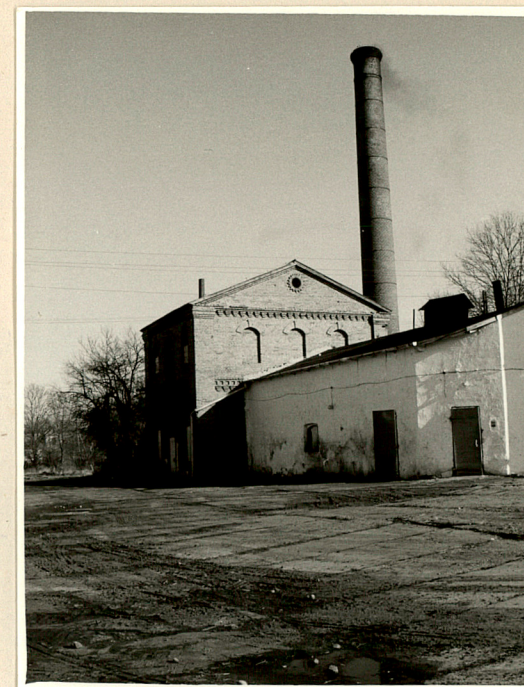
Wyposażenie. Z pierwotnego wyposażenia zachowały się: pas transmisyjny, kręte, żeliwne schodki i żeliwne wsporniki.

Instalacje. Wod.-kan., elektryczna, c.o.

1. Miejscowość
ROŻANKA

2. Obiekt (nazwa jak w karcie)
Gorzelnia

3. Zawartość wkładki (nazwa obiektu lub materiału uzupełniającego)
fotografie



mgr Jacek Studziński, 1997 r.
mgr Bronisław Seniuk, 1997 r.

Wkładkę założył:
(imię, nazwisko, data)

Miejsce przechowywania negatywów: ROS: O 5 K w Lubli

1. Widok od strony frontowej.
2. Widok od tyłu: fragment korpusu, kotłownia, warsztat, komin.
3. Widok od tyłu: kotłownia, warsztat, komin.
4. "
5. Elewacja warsztatu - kuźni.

Wzór ODŻ 197

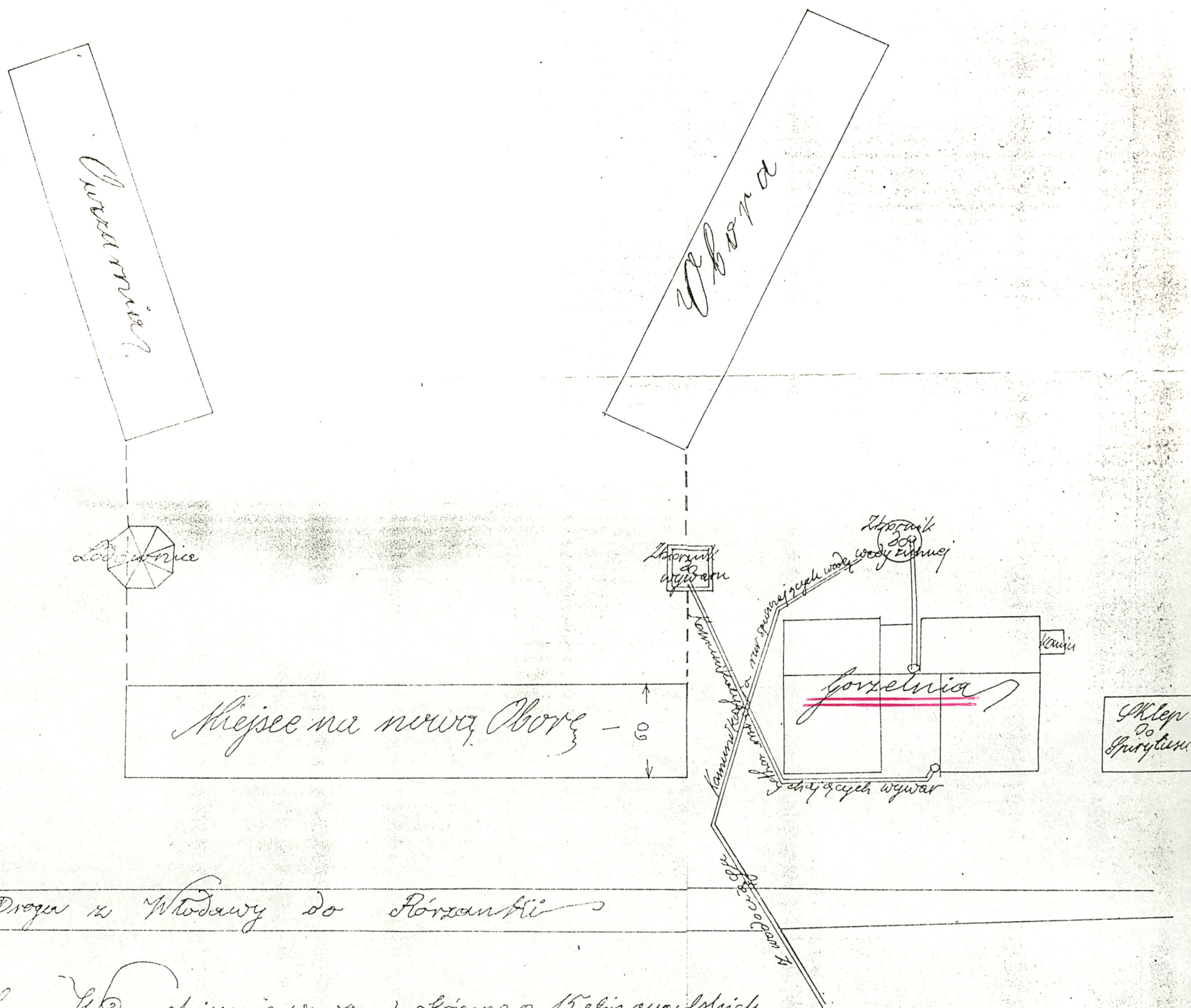


1. Elewacja frontowa. Korpus, szczyt z datą wyprawioną w tynku: 1885.
2. Widok od strony tylnej.
3. Warsztat - kuźnia, fragment elewacji.
4. Fragment elewacji frontowej.
5. Wnętrze hali zacierowej, schody żeliwne, dekoracyjne.

3. Zawartość wkładki (nazwa obiektu lub materiału uzupełniającego)

Plan archiwalny, ok. 1886 r.

Ardozia



Kota bare: Hydrucliwanie wywaru skrocone o 15 stopni angielskich
 45 50 55 60 65 70 75 80 85 90 95 100 105 110 115 120 125 130 135 140 145 150 155 160 165 170 175 180 185 190 195 200 205 210 215 220 225 230 235 240 245 250 255 260 265 270 275 280 285 290 295 300 305 310 315 320 325 330 335 340 345 350 355 360 365 370 375 380 385 390 395 400 405 410 415 420 425 430 435 440 445 450 455 460 465 470 475 480 485 490 495 500 505 510 515 520 525 530 535 540 545 550 555 560 565 570 575 580 585 590 595 600 605 610 615 620 625 630 635 640 645 650 655 660 665 670 675 680 685 690 695 700 705 710 715 720 725 730 735 740 745 750 755 760 765 770 775 780 785 790 795 800 805 810 815 820 825 830 835 840 845 850 855 860 865 870 875 880 885 890 895 900 905 910 915 920 925 930 935 940 945 950 955 960 965 970 975 980 985 990 995 1000 1005 1010 1015 1020 1025 1030 1035 1040 1045 1050 1055 1060 1065 1070 1075 1080 1085 1090 1095 1100 1105 1110 1115 1120 1125 1130 1135 1140 1145 1150 1155 1160 1165 1170 1175 1180 1185 1190 1195 1200 1205 1210 1215 1220 1225 1230 1235 1240 1245 1250 1255 1260 1265 1270 1275 1280 1285 1290 1295 1300 1305 1310 1315 1320 1325 1330 1335 1340 1345 1350 1355 1360 1365 1370 1375 1380 1385 1390 1395 1400 1405 1410 1415 1420 1425 1430 1435 1440 1445 1450 1455 1460 1465 1470 1475 1480 1485 1490 1495 1500 1505 1510 1515 1520 1525 1530 1535 1540 1545 1550 1555 1560 1565 1570 1575 1580 1585 1590 1595 1600 1605 1610 1615 1620 1625 1630 1635 1640 1645 1650 1655 1660 1665 1670 1675 1680 1685 1690 1695 1700 1705 1710 1715 1720 1725 1730 1735 1740 1745 1750 1755 1760 1765 1770 1775 1780 1785 1790 1795 1800 1805 1810 1815 1820 1825 1830 1835 1840 1845 1850 1855 1860 1865 1870 1875 1880 1885 1890 1895 1900 1905 1910 1915 1920 1925 1930 1935 1940 1945 1950 1955 1960 1965 1970 1975 1980 1985 1990 1995 2000 2005 2010 2015 2020 2025 2030 2035 2040 2045 2050 2055 2060 2065 2070 2075 2080 2085 2090 2095 2100 2105 2110 2115 2120 2125 2130 2135 2140 2145 2150 2155 2160 2165 2170 2175 2180 2185 2190 2195 2200 2205 2210 2215 2220 2225 2230 2235 2240 2245 2250 2255 2260 2265 2270 2275 2280 2285 2290 2295 2300 2305 2310 2315 2320 2325 2330 2335 2340 2345 2350 2355 2360 2365 2370 2375 2380 2385 2390 2395 2400 2405 2410 2415 2420 2425 2430 2435 2440 2445 2450 2455 2460 2465 2470 2475 2480 2485 2490 2495 2500 2505 2510 2515 2520 2525 2530 2535 2540 2545 2550 2555 2560 2565 2570 2575 2580 2585 2590 2595 2600 2605 2610 2615 2620 2625 2630 2635 2640 2645 2650 2655 2660 2665 2670 2675 2680 2685 2690 2695 2700 2705 2710 2715 2720 2725 2730 2735 2740 2745 2750 2755 2760 2765 2770 2775 2780 2785 2790 2795 2800 2805 2810 2815 2820 2825 2830 2835 2840 2845 2850 2855 2860 2865 2870 2875 2880 2885 2890 2895 2900 2905 2910 2915 2920 2925 2930 2935 2940 2945 2950 2955 2960 2965 2970 2975 2980 2985 2990 2995 3000 3005 3010 3015 3020 3025 3030 3035 3040 3045 3050 3055 3060 3065 3070 3075 3080 3085 3090 3095 3100 3105 3110 3115 3120 3125 3130 3135 3140 3145 3150 3155 3160 3165 3170 3175 3180 3185 3190 3195 3200 3205 3210 3215 3220 3225 3230 3235 3240 3245 3250 3255 3260 3265 3270 3275 3280 3285 3290 3295 3300 3305 3310 3315 3320 3325 3330 3335 3340 3345 3350 3355 3360 3365 3370 3375 3380 3385 3390 3395 3400 3405 3410 3415 3420 3425 3430 3435 3440 3445 3450 3455 3460 3465 3470 3475 3480 3485 3490 3495 3500 3505 3510 3515 3520 3525 3530 3535 3540 3545 3550 3555 3560 3565 3570 3575 3580 3585 3590 3595 3600 3605 3610 3615 3620 3625 3630 3635 3640 3645 3650 3655 3660 3665 3670 3675 3680 3685 3690 3695 3700 3705 3710 3715 3720 3725 3730 3735 3740 3745 3750 3755 3760 3765 3770 3775 3780 3785 3790 3795 3800 3805 3810 3815 3820 3825 3830 3835 3840 3845 3850 3855 3860 3865 3870 3875 3880 3885 3890 3895 3900 3905 3910 3915 3920 3925 3930 3935 3940 3945 3950 3955 3960 3965 3970 3975 3980 3985 3990 3995 4000 4005 4010 4015 4020 4025 4030 4035 4040 4045 4050 4055 4060 4065 4070 4075 4080 4085 4090 4095 4100 4105 4110 4115 4120 4125 4130 4135 4140 4145 4150 4155 4160 4165 4170 4175 4180 4185 4190 4195 4200 4205 4210 4215 4220 4225 4230 4235 4240 4245 4250 4255 4260 4265 4270 4275 4280 4285 4290 4295 4300 4305 431

| | | |
|---------------------------|---|--|
| 1. Miejscowość RÓŻANKA | 2. Obiekt (nazwa jak w karcie) Gorzelnia | 3. Zawartość wkładki (nazwa obiektu lub materiału uzupełniającego) Plan archiwalny, ok. 1886 r. |
|---------------------------|---|--|

*Przebieg planu sytuacyjnego przystanku przy fabryce H. Paucksch w Landsbergu
dotycząca budowy gorzelni parowej w Mojałku Różance Jasnicy H. Augusta Knebiego Łanogójskiego*

Wkładkę założył:
(imię, nazwisko, data)

Bronisław Seniuk, 1997 r.

ROSIOSK w Lublinie

Miejsce przechowywania negatywów:

Archiwum Państwowe w Lublinie.

Kopia z: K. Gerłowska, Różanka. Zespół pałacowo-
parkowy, Lublin 1986, ryc. nr 6.

REGIONALNY OŚRODEK
STUDIÓW I OCHRONY
ŚRODOWISKA KULTUROWEGO
20-113 Lublin, ul. Archidiakońska 4
W- 012565023-34000000
83-1-831-43101

Wzór ODŻ 1978

