

Nr

26

A

B

C

D

E

F

G

H

I

J

K

L

M

N

O

P

R

S

T

U

V

W

X

Y

Z

Lubelskie

1. Obiekt zabytkowy

KOŚCIÓŁ PARAFIALNY

2. Miejscowość

Popkowie

pu. umg dół

3. Wiek

XVII / XVIII

4. Styl

barok

5. Kubatura m<sup>3</sup>

3707,25

6. Powierzchnia w m<sup>2</sup>

a) zabytkowa: 309,75 b) użytkowa: 309,75

20. Przynależność administracyjna

a) województwo

Lubelskie

b) powiat

Krasnik

c) gmina

Popkowie

7. Materiał budowlany

przed zniszczeniem

po odbudowie

11. Ilość budynków

1

14. Grunty należące do zabytku:

ha

12. Ilość kondygnacji

a) ogrody stylowe

13. Użytkowanie wnętrza według ilości:

b) sady i grunty uprawne

12,2

a) izb mieszkalnych

-

c) lasy

b) innych pomieszczeń

1

d) wody

c) piwnic

-

e) inne

21. Stacja

Nazwa stacji

Odległość od stacji w km

a) kolejowa

Wilkołaz

7.0

b) autobusowa

Popkowie na miejscu

22. Właściciel i jego adres

Parafia p.w. św. Trójcy w Popkowie

23. Użytkownik i jego adres

Parafia p.w. św. Trójcy w Popkowie

24. Inwestor i jego adres

8. Wyposażenie architektoniczne

Fasada wejściowa, bonionowa  
 szkopy paryskie; w trójkąt-  
 nym naczynie sklepowe; ornament  
 antyczny - tazyli-  
 fy, metopy, obramienie okien  
 z kluczem

15. Przeznaczenie pierwotne budynku

sakralne

16. Użytkowanie w latach ubiegłych

- " -

17. Użytkowanie obecne

- " -

18. Nadaje się do użycia na

- " -

9. Autorzy i data budowy i przebudowy

1628(?) 1667 konsekracja  
 odnowiony 1892  
 1921

19. Data, rodzaj i stopień zniszczeń i odbudowy

Data	O P I S	Zniszczenia %	odbudowa %
VIII. 1939 r.			
XI. 1939 r.			
XII. 1945 r.	Pokrycie tynkiem		
VI. 66.	stan dobry		

25. Rejestr zabytku Nr

266

rok 1950

miejsce przechowywania

26. Nazwa księgi hipotecznej

27. Nr hipoteczny

28. Akta

29. Fotografie

W. K. Z

30. Inwentaryzacja pomiarowa

10. Udostępnienie

Dobre

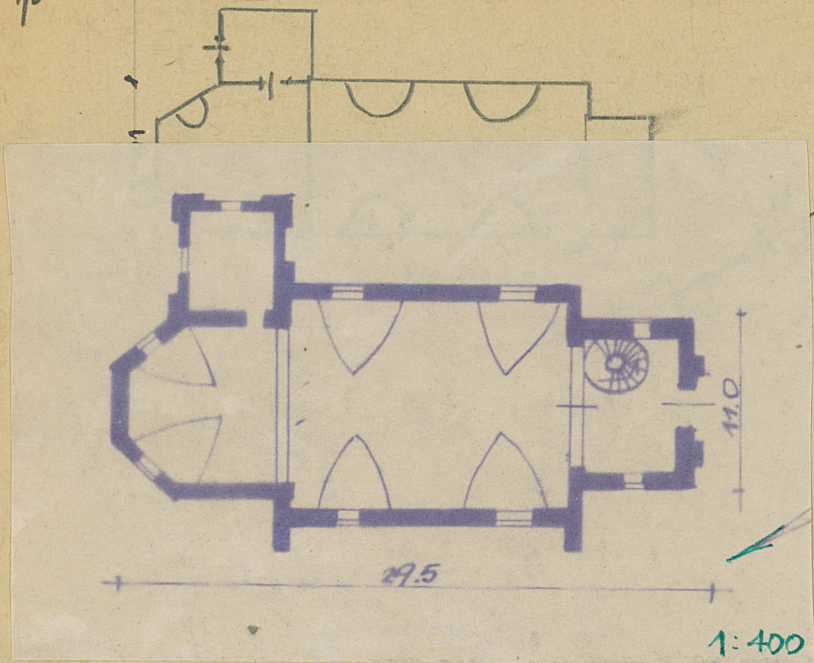
syg-  
natura



Z Y X W V U T S R P O N M L K J I H G F E D C B A Nr

31. Szkic sytuacyjny, plan schematyczny, uwagi opisowe, fotografia

wp: 11.00



w tys. zł

3.

Rzeczywiste

35. Uwagi różne

FOT. 3. J. WAWRZYŃSKI 66.

34. Inspekcje

36. Wypełnił dnia

Lipiec 59 Stenceln'.

37. Sprawdził dnia

VI. 66. Jacek Amzyski