

1. Obiekt

1243/2 Dzwonnica brama

2. Czas powstania

XVIII - XX w.

3. Miejscowość

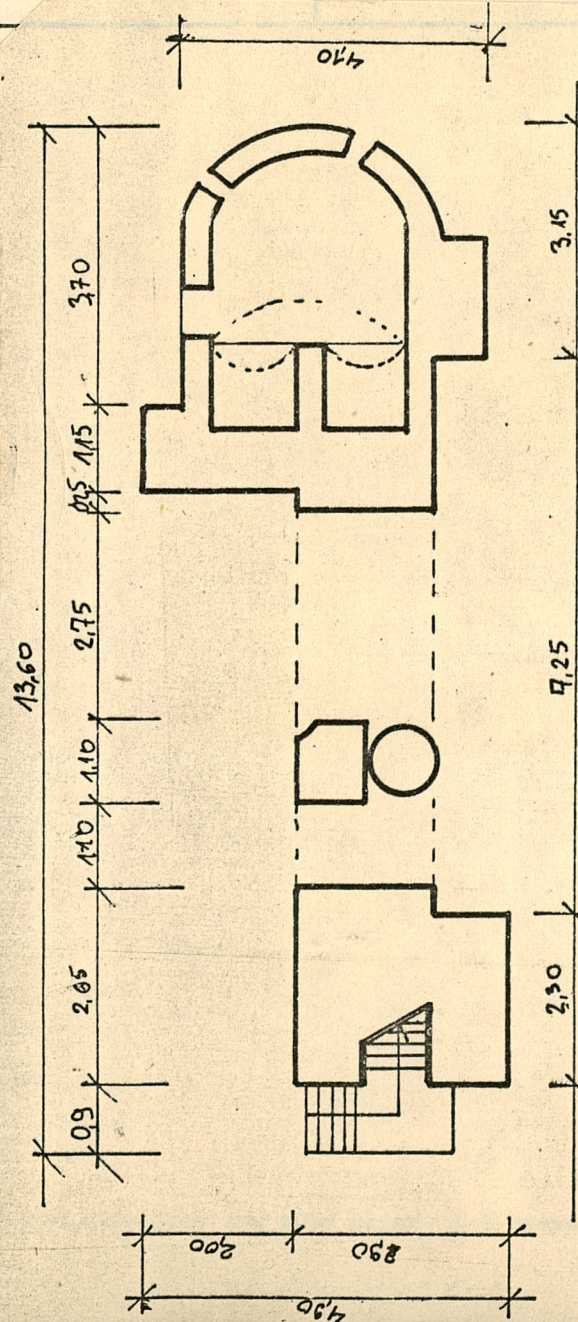
Wilków

11 Zdjęcia, plan sytuacyjny, rzuty



autor zdjęć
data wykonania
miejsce przechowywania negatywów

M. P. SMOKTUNOWICZ X. 1979



4. Adres

Wilków - Parafia

nr hipoteczny

5. Przynależność administracyjna

województwo Lubelskie

gmina Wilków

pow. OPOLE LUB.

6. Poprzednie nazwy miejscowości

Wilków

7. Przynależność administracyjna
przed 1 VI 1975

województwo Lubelskie

powiat Opole Lubelskie

8. Właściciel i jego adres

Parafia Kościoła Rzymsko-
Katolickiego - Wilków

9. Użytkownik i jego adres

Parafia Kościoła Rzymsko-
Katolickiego - Wilków

10. Rejestr zabytków

Nr A/570

data 31.XII.1979

Wybór zabytków (zuzyskanie)

12. Autorzy, historia obiektu, określenia stylu.

Projekt K. Siciński przy zachowaniu absydialnego fragmentu z XVIII w.

13. Opis (sytuacja, materiał i konstrukcja, rzut, bryła, elewacje, dach, wnętrze wyposażenie, instalacje)

Brama przed kościołem od strony placu przy drodze. Konstrukcja murowana, ceglano-kamienna, tynkowana. Konstrukcja dachu drewniana, kryta dachówką. W ścianie szczytowej z lewej strony schodki na podest prowadzący do schodów na galeryjkę. Schody i galeryjka w grubości muru.

Na galerii dzwony.

Plan: prostokąt z półkolistą przybudówką, bryła zwarta prosta, z kamiennymi przeporami i przybudówką. Skarpy kryte dachówką. Galeria wsparta na łukach wejściowych. Między furtką i bramą kolumna kamienna. Na galerii 3 okna półkoliste z impostami na przestrzał. Na dachu sygnaturka, murowana z chełmem krytym blachą. Przeciwległy szczyt ozdobny, tynkowany. W przybudówce: sklepienia beczkowe, kryta dachówką, w ścianach okrągłe okna.

W elewacji frontowej bramy z prawej strony figura świętego wsparta na gzymsie. Nad kolumną tablica ku czci poległych w 1920 r.

14. Kubatura 150 m ³	15. Powierzchnia użytkowa 30 m ²	16. Przeznaczenie pierwotne Brama dzwonnica i skład /kostnica/	17. Użytkowanie obecne Brama dzwonnica i skład
18. Prace budowlane i konserwatorskie, ich przebieg i dokumentacja		19. Stan zachowania (fundamenty, ściany zewnętrzne, ściany wewnętrzne, sklepienia, stropy, konstrukcje dachowe, pokrycie dachu, wyposażenie i instalacje) Stan dzwonnicy dobry, ściany składu zawilgocone, tynki odpadają, brak okien. Konstrukcja dachu i pokrycie wymaga naprawy.	
20. Najpilniejsze postulaty konserwatorskie			

21. Akta archiwalne (rodzaj akt, numer i miejsce przechowywania)

22. Bibliografia

23. Źródła ikonograficzne i fotografie (rodzaj, miejsce przechowywania, sygnatury)

24. Uwagi różne

25. Wypełnił

M. P. SMOKTUNOWICZ x. 1979

26. Sprawdził

27. Załączniki

1. Miejscowość

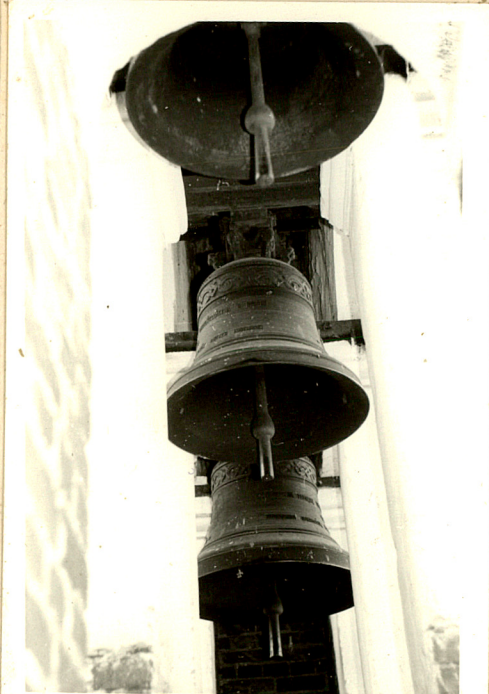
Wilków

2. Obiekt (nazwa jak w karcie)

Dzwonnica Bramna

3. Zawartość wkładki (nazwa obiektu lub materiału uzupełniającego)

Dzwonnica Bramna



Wkładkę założył: M. P. SMOKTYNOWICZ X. 1979
(imię, nazwisko, data)

Miejsce przechowywania negatywów:

Jedn. Wyd. Akcyd. Olsztyn zam. 1299/8/78
OzGrafi. ZP. Ostróda zam. 1040 n. 20000

