

LUBELSKIE

10642

1. Obiekt

1242/1
PAŁAC

(1)

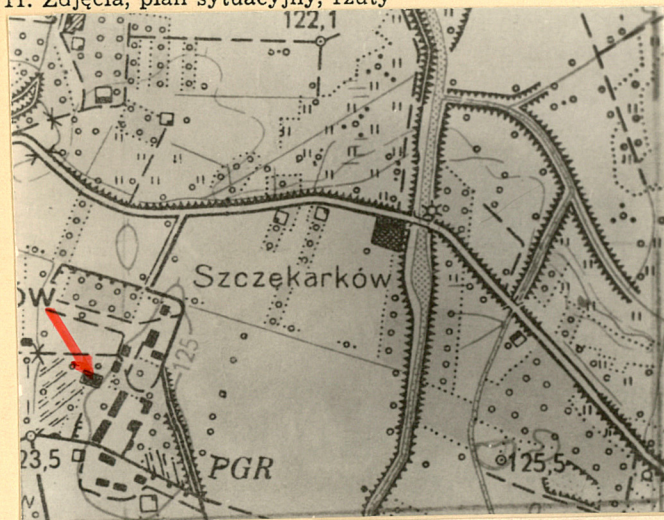
2. Czas powstania

1905 r.

3. Miejscowość

SZCZEKARKÓW - KOLONIA

11. Zdjęcia, plan sytuacyjny, rzuty



Widok od str. pn.



4. Adres

Szczekarków

nr hipoteczny

5. Przynależność administracyjna

województwo lubelskiegmina Wilkówpow. Opole Lub.

6. Poprzednie nazwy miejscowości

7. Przynależność administracyjna
przed 1.VI.1975województwo lubelskiepowiat Opole Lubelskie

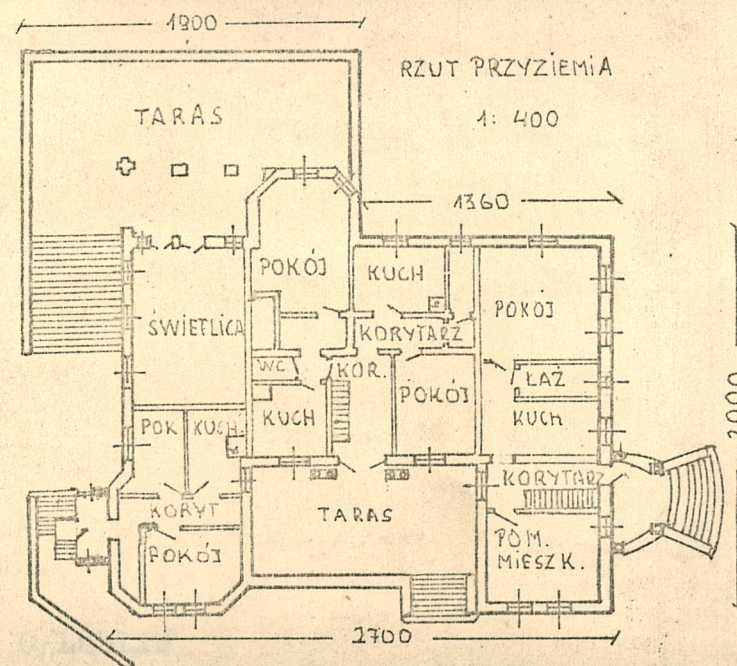
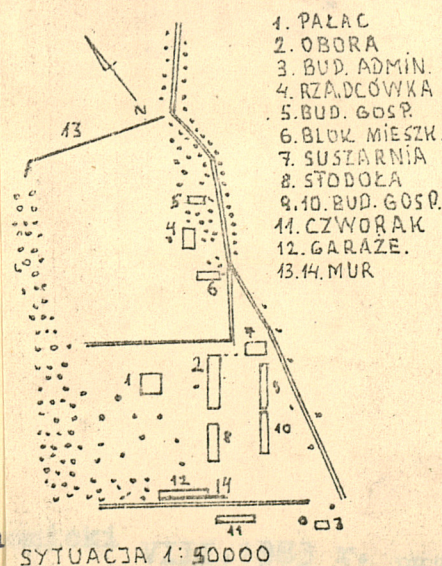
8. Właściciel i jego adres:

Zielarski Ośrodek Doświadczalny
"Herbapol"

9. Użytkownik i jego adres:

jw.

10. Rejestr zabytków

Nr A/485 data 24.07.79autor zdjęć Jerzy Ch
data wykonania
miejsce przechowywania ne

SYTUACJA 1:50000

Budowę pałacu rozpoczęto w 1905 roku, gdy właścicielem majątku był [REDAKTOWANO] /następnie dobra przeszły na synów: [REDAKTOWANO]. Budynek wzniesiono jako dwupiętrowy; do 1914 r. pozostawał w stanie surowym; w 1915 roku spalony. W 1922 r. remont pałacu podczas którego obniżono go o jedną kondygnację. Do czasu II wojny światowej tylko częściowo ukończony. Charakteryzował się bardzo urozmaiconą bryłą, od pn. i wsch. z systemami ryzalitów i galerii, pod osobnymi namiotowymi i pulpitowymi daszkami. Korpus główny pod wysokim czterospadowym dachem.

Sytuacja: zespół pałacowy w odległości ok. 500 m na pd. od szosy z Opola Lubelskiego do Zagłoby. W skład założenia oprócz pałacu wchodzi: gruntownie przebudowana rządówka, budynek administracyjny i budynek gospodarczy. Wokół pozostałości dawnego parku; teren częściowo ogrodzony resztkami murowanego parkanu.

Plan i bryła: budynek dwukondygnacyjny, podpiwniczony. Założony na rzucie prostokąta z dwoma silnie wysuniętymi ryzalitami od frontu /pd./, prostokątnym od wsch. i pięciobocznym od zach. oraz usytuowanym asymetrycznie, pięciobocznym ryzalitem ogrodowym. Układ wnętrza całkowicie przekształcony, ze współczesną klatką schodową pośrodku i mieszkaniami jednorodzinnymi na obu kondygnacjach.

Materiał i technika: murowany z pełnej cegły ceramicznej, otynkowany; na wysokiej podmurówce - cokole z głazów narzutowych. We wnętrzu stropy Kleina. Korpus nakryty dachem dwuspadowym; nad ryzalitami dachy trój- i pięciopołaciowe, kalenicowe, pokryte eternitem falistym. Więźba krokwiowo-płatwiowa drewniana z jętkami i dwiema ścianami stolcowymi.

Elewacje: elewacja frontowa z trójosiowej partii środkowej z osią centralną zaakcentowaną rodzajem kolumnowego portyku oraz zdwojonymi lizenami nawiązuje i szczytem w połaci dachowej. Po obu stronach wydatne dwuosiowe ryzality wydzielające dziedziniec wewnętrzny. Elewacja ogrodowa asymetryczna z pięciobocznym ryzalitem, do którego przylega od zach. arkadowy podcień z tarasem na górze. Pn.-zach. naroże otacza obszerny taras z kamienną balustradą i schodami do ogrodu; mniejszy taras ujmując pd.-zach. naroże budynku; w elewacji wsch. otwór wejściowy osłonięty płaskim daszkiem wspartym na kolumnienkach, poprzedzony schodami o owalnym zarysie. Elewacje pozbawione detalu architektonicznego i zdobień z wyjątkiem starannie opracowanego, rustykowanego cokołu; w oknach piwnic kute kraty.

Wnętrze: całkowicie współczesne, bez dekoracji z typową stolarką i wyposażeniem.

Instalacje: budynek wyposażony w instalację elektryczną, ogromową i wodno-kanalizacyjną.

14. Kubatura	15. Powierzchnia użytkowa	16. Przeznaczenie pierwotne	17. Użytkowanie obecne
	520 m ²	mieszkalne	mieszkalne
18. Prace budowlane i konserwatorskie, ich przebieg i dokumentacja		19. Stan zachowania (fundamenty, ściany zewnętrzne, ściany wewnętrzne, sklepienia, stropy, konstrukcje dachowe, pokrycie dachu, wyposażenie i instalacje)	
		Stan techniczny obiektu dość dobry.	
20. Najpilniejsze postulaty konserwatorskie			

21. Akta archiwalne (rodzaj akt, numer i miejsce przechowywania)

22. Bibliografia

23. Źródła ikonograficzne i fotografie (rodzaj, miejsce przechowywania, sygnatury)

Neg. PKZ O/Lublin.

24. Uwagi różne

Przedsiębiorstwo Państwowe
Pracownie Konserwacji Zabytków
Oddział w Lublinie
Prac. Dokumentacji Etnograficzno-Historycznej
ul. Grodzka 7, tel. 242-01
20-112 LUBLIN
PP PKZ O/Lublin

25. Wypełnił

Tekst: mgr B. Stanek

Rys.: mgr K. Słowik

VIII. 1983 r.

Zweryfikował:

data

15 X 1983

podpis

[Signature]

26. Sprawdził

Szczekarków.

Pałac.

Widok od str.pd.



Widok od str.pn.-wsch.



K.Słowik.X.1983.

PKZ O/Lublin.

Widok od str.wsch.



Widok od str.zach.



Szczekarków.

Pałac.

Schody na taras od str.zach.



Widok od str.pn./stan z r.1947./



K.Słowik.X.1983.
PKZ O/Lublin.

Widok od str.pn.-wsch./Stan z 1947 r./



Widok od str.pn./fragm./stan z 1947 r.

