

1. Obiekt **KAPLICA P.W. NAWIEDZENIA NMP, w pozostałościach zespołu  
dworskiego**

2. Czas powstania  
1743, 1838 r.

3. Miejscowość  
**P O L A N Ó W K A**

4. Adres **Polanówka**

nr hipoteczny **nr ew.dz.375**

5. Przynależność administracyjna  
województwo **lubelskie**  
gmina **Wilków** *pow. OPOLE LUB.*

6. Poprzednie nazwy miejscowości

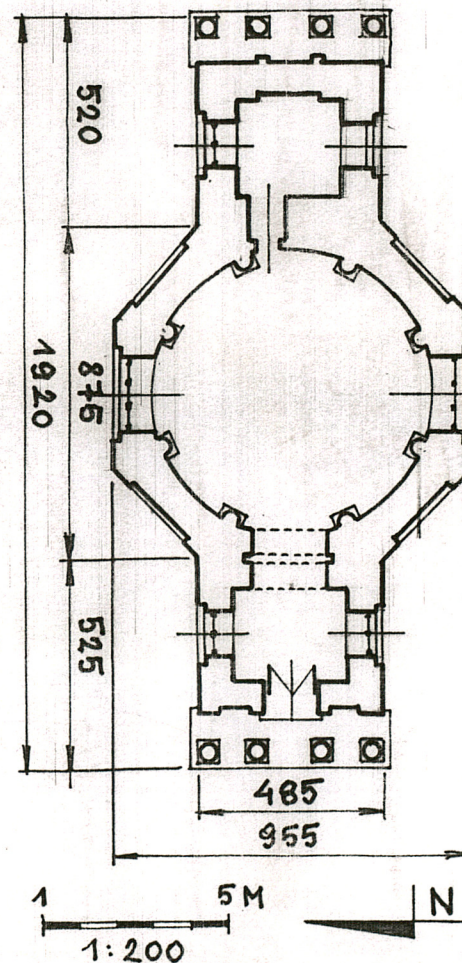
7. Przynależność administracyjna 1.IV.1975 r.  
województwo **lubelskie**  
powiat **Opole Lubelskie**

8. Właściciel i jego adres  
**Paraf.rzym.-kat.  
24-311 Wilków**

9. Użytkownik i jego adres  
**j.w.**

10. Rejestr zabytków

Nr **A/543** data **23.12.1971r**





Wzniesiona w 1743 roku z fundacji Marianny z Polanowskich Łabeckiej jako kaplica dworska. Opuszczona w 1748, przekształcona w 1838 r. z fundacji Karola Łabeckiego. Restaurowana po uszkodzeniach I i II wojny światowej. Detal architektoniczny z 1838 roku.

Późnoklasycystyczna

- SYTUACJA:

Położona na pd. skraju wsi, przy lokalnym skrzyżowaniu dróg na Wilków, Karczma, Rogów i do wsi. W pozostałościach parku podworskiego, w jego wsch. części. Orientowana. Wokół niej obejście, przed fasadą dojazd od strony wiejskiej drogi (pn.) ze słupową bramą przy drodze. Wokół nieregularne skupiny drzew parkowych. Obok kaplicy przydrożna kapliczka (pn.) oraz krzyż nagrobny (pd.).

- MATERIAŁ I KONSTRUKCJA:

Murowana z cegły i kamienia wapiennego, łamanego. Obustronnie tynkowana. Posadzka z terrakoty. W części centralnej spłaszczona kopuła, w przedsionku i zakrystii stropy drewniane, belkowe, z tynkowaną podsiębitką. wieża dachowa niedostępna, wg informacji drewniana. Stolarka okienna i drzwiowa drewniana, futrynowa. Okna jednoskrzydłowe, wielopolowe, z odcinkowym podziałem na pola. drzwi zewnętrzne dwuskrzydłowe, płycinowe. Kopuła oraz przedsionek kryte blachą miedzianą.

- RZUT:

Nawa główna z zewnątrz na ryucie ośmioboku, wewnątrz koła. Przylegające doń od wsch. i zach. przedsionki prostokątne, poprzedzone czterokolumnowymi portykami.

- BRYŁA:

Nawa w formie ośmiobocznego prostopadłościanu na którym cylindryczna podstawa spłaszczonej kopuły. Przedsionki niższe od nawy nakryte dwuspadowymi dachami, z kolumnowymi portykami.

- ELEWACJE:

Otynkowane, bez cokołu, zwieńczone pełnym belkowaniem. Podstawa kopuły z wyładowanym gzymsem wieńczącym. Elewacje boczne nawy z półkolistymi oknami na osiach. W kluczach otworów herb Korab Łabędzkich. Naroża ujęte pilastrami. Belkowanie złożone z kroksztynowego gzymsu, fryzu i trójdzielnego architravu. Podstawa kopuły jedynie z gzymsem kroksztynowym. Przedsionki analogicznie opracowane. Elewacje frontowe (wsch. i zach.) z czterokolumnowymi portykami, zwieńczone trójkątnymi szczytami. Trzony kolumn kanelowane, na jońskich bazach, zakończone korynckimi kapitelami. Elewacje przedsionków obiega pełne belkownie złożone z kroksztynowego gzymsu, gładkiego fryzu i trójdzielnego architravu. Między kroksztynami płyty gzymsu, rozetki, niżej pas leżbijskiego kimationu oraz pas kroksztyn. Pod portykiem prostokątne otwory drzwiowe, nad którymi gzymsy, powtórzone odcinki belkowania. Naroża boniowane. Ściany boczne przedsionków (pd.-pn.) boniowane, na osiach półkoliście zamknięte płyciny, otynkowane, z półkolistymi oknami w zwieńczeniu.

- WNETRZE:

Nawa główna nakryta spłaszczoną kopułą z kolistym otworem w miejscu latarni, w profilowanym obramieniu, zdobionym główkami aniołków. Kopuła osadzona na pełnym belkowaniu analogicznym jak na elewacjach przedsionków. Ściany podzielone ośmioma jońskimi półkolumnami, w górnej połowie kanelowanymi. Na osi zach. między półkolumnami półkolista arkada odpowiednio w ścianie wsch. prostokątne drzwi do przedsionka wsch. Arkada ujęta pilastrami, archiwolta oprofilowana. c.d. opisu na wkładce nr 1.

## 17. Użytkowanie obecne

ok. 732 m <sup>3</sup>

$$54 \text{ m}^2$$

kaplica

kaplica

18. Prace budowlane i konserwatorskie, ich przebieg i dokumentacja

Ostatni remont bieżący w 1998 roku, naprawiono tynki i wykonano nowe obejście.

19. Stan zachowania (fundamenty, ściany zewnętrzne, ściany wewnętrzne, sklepienie, stropy, konstrukcje dachowe, pokrycie dachu, wyposażenie i instalacje)

Obiekt w dobrym stanie

Sci any - dobre

Sklepienia, stropy - dobre

Posadzki - dobre

Dach - dobry

Stolarka - dobra

## 20. Najpilniejsze postulaty konserwatorskie

## Uporządkowanie otoczenia kaplicy



21. Akta archiwalne (rodzaj akt, numer i miejsce przechowywania)

24. Uwagi różne

22. Bibliografia

- Ks. Karol Dębiński - Kaplica w Polanówce, Gazeta Lubelska 1903 r./277/, s.1-2.
- A.J.Zalewski - Monografia ilustrowana kościołów rzymsko-katolickich w Królestwie Polskim, W-wa 1899 r., t.I., s.16
- Wł.Włodarczyk, - Dzieje Wilkowa i okolic, Wilków 1998 r.
- Katalog Zabytków Sztuki w Polsce, woj.lubelskie, pow.opolski, IS PAN W-wa 1962 r., t.VIII, z.13, s. 30
- J.Batkowski - Kościoły i kaplice klasycystyczne na planie centralnym w powiecie puławskim, Lublin 1955 r./mps KUL/
- Zabytki architektury i budownictwa w Polsce, woj.lubelskie, ODZ W-wa 1995 r., s.485

23. Źródła ikonograficzne i fotografia (rodzaj, miejsca przechowywania, sygnatury)

25. Opracował

tekst ..... mgr Andrzej Cebulak 1999 r.

plany, rysunki ..... mgr Andrzej Cebulak 1999 r.

zdjęcia, fotogr. .... mgr Andrzej Cebulak 1999 r.

miejsca przechowywania negatywów ..... WO SOZ Lublin

Karta po wypełnieniu podlega ochronie na podstawie przepisu prawa autorskiego

26. Adnotacje o inspekcjach, informacje o zmianach (daty, imiona i nazwiska wypełniających)

27. Załączniki

wkładka



1. Miejscowość POLANÓWKA	2. Obiekt (nazwa jak w karcie) KAPLICA PW. NAWIEDZENIA NMP	3. Zawartość wkładki (nazwa obiektu lub materiału uzupełniającego) opis, fotografie, plany
-----------------------------	---	---

c.d.opisu: Podłucze z parą gurtów spływających na pary pilastrów. Profil archiwolty oraz głowice pilastrów wybogaczone kimationem leżbijskim. Otwór drzwiowy wsch. w profilowanym obramieniu. Na osiach pn. i pd. okna półkoliste, rozglifione. Przedsionki nakryte płaskimi stropami, z rozglifionymi oknami w ścianach bocznych i prostokątnymi otworami drzwiowymi w ścianach frontowych. W przedsionku zach. nad drzwiami prostokątna płyta inskrypcyjna (1838 r.) w profilowanym obramieniu zdobionym leżbijskim kimationem. Przedsionek wsch. bez cech go wyróżniających, opracowany jak zach. Tablica inskrypcyjna z napisem: TU SPOCZYWAJA ZWŁOKI//SP.KONSTANCJI//NIEWIADOMSKIEJ//28 MARCA 1876. Posadzki z kremowo-bordowej terrakoty.  
INSTALACJE: elektryczna



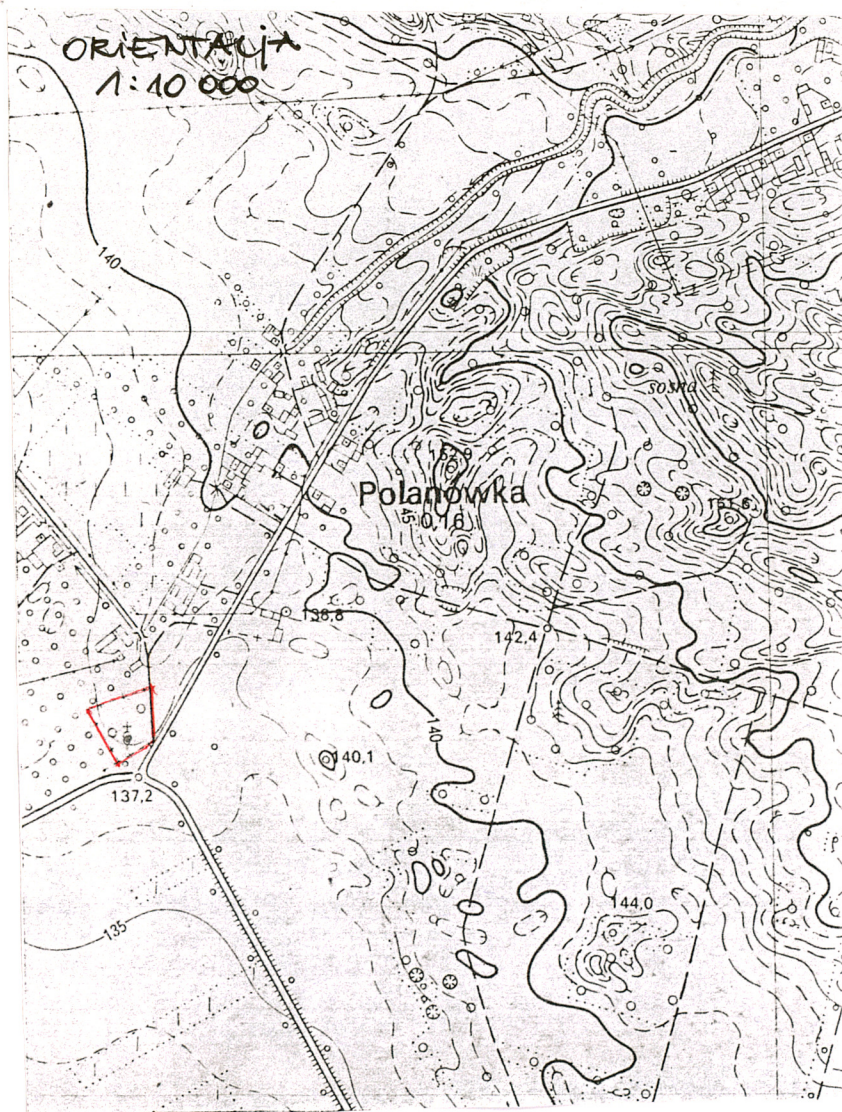
## Fotografie

- 1.Elewacja zach.
- 2.Elewacja wsch.
- 3.Elewacja pd.
- 4.Portyk elewacji zach.
- 5.Wnętrze - arkada do przedsionka zach.
- 6.Tablica inskrypcyjna
- 7.Herb Korab Łabęckich
- 8.Widok zespołu od str. drogi przez wieś
- 9.Kapliczka przydrożna
- 10.Krzyż nagrobny

Wkładkę założył: mgr Andrzej Cebulak 1999 r.  
(Imię, nazwisko, data)

Miejsce przechowywania negatywów: .....







1. Miejscowość  
POLANÓWKA

2. Obiekt (nazwa jak w karcie)  
KAPLICA PW. NAWIEDZENIA  
NMP

3. Zawartość wkładki (nazwa obiektu lub materiału uzupełniającego)

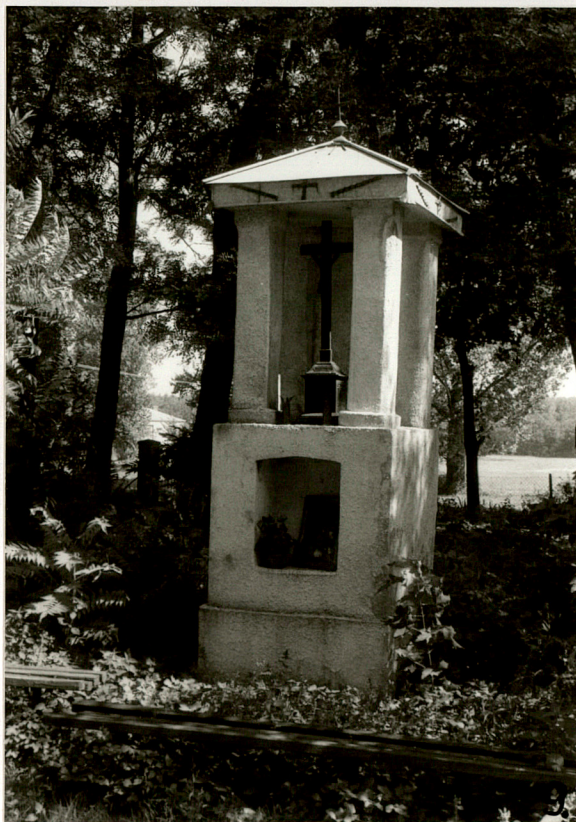
FOTOGRAFIE, PLANY







8.



10.