

1. Obiekt

KAPLICZKA PRZYDROŻNA

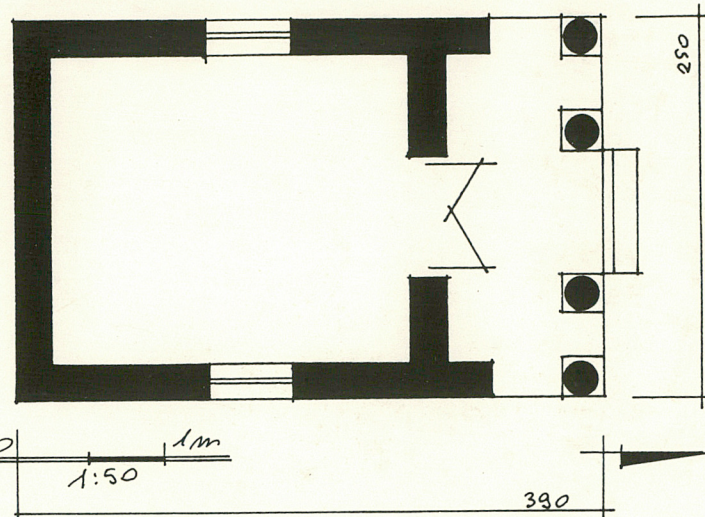
2. Czas powstania

1 poł. XIX w.

3. Miejscowość

H O R O D Y S Z C Z E

11.



4. Adres

Horodyszcze

nr hipoteczny

5. Przynależność administracyjna

województwo białskopodlaskie

gmina Wisznice pow. BIALA PODL.

6. Poprzednie nazwy miejscowości

7. Przynależność administracyjna

1 VI 1975

województwo lubelskie

powiat Włodawa

8. Właściciel i jego adres

Parafia rzym.-kat.  
w Horodyszczu

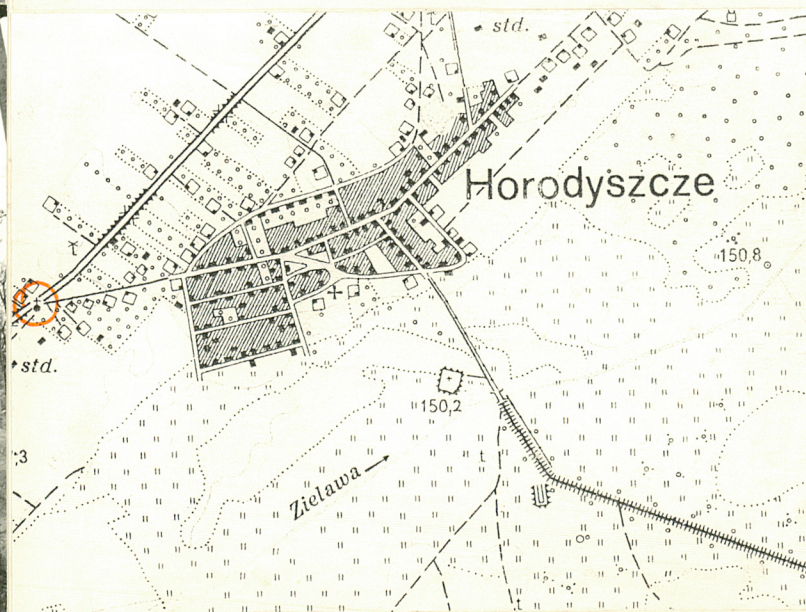
9. Użytkownik i jego adres

J.W.

10. Rejestr zabytków

Nr

data



35-067

30162 35-169

10689



12. Autorzy, historia obiektu, określenie stylu

- Wybudowana w 1 poł.XIX w..  
Wielokrotnie remontowana.
- Klasycystyczna

13. Opis (sytuacja, materiał i konstrukcja, rzut, bryła, elewacje, wnętrze, wyposażenie, instalacje)

- Sytuacja: położona przy drodze Parczew - Wisznice, tuż przy skrzyżowaniu dróg - drodze do Horodyszcz. Obok niej kapliczka drewniana.
- Materiał i konstrukcja: murowana z cegły, obustronnie tynkowana. Posadzka cementowa. Sklepienie ceglane, kolebkowe. Więźba dachowa drewniana, krokwiowo-jętkowa. Dach kryty blachą ocynkowaną. Stolarka drzwiowa i okienna drewniana, futrynowa. Okna jednoskrzydłowe, drzwi dwuskrzydłowe, dełem filongowe, górą przeszklone.
- Rzut: na planie prostokąta, jednoprzestrzenna, z portykiem od frontu.
- Bryła: prostopadłościenna, parterowa, nakryta dwuspadowym dachem.
- Elewacje: otynkowane, z cokołkiem, zwieńczone mocno wyładowanym i profilowanym gzymsem. Fasada z czterokolumnowym portykiem. Kolumny bez głowic /z abaleusem/ na pseudocokołach. Pod portykiem, przy narożach analogiczne półkolumny. Między nimi prostokątny otwór drzwiowy. Elewacje boczne jednoosiowe, na osiach ostrołuczne otwory okienne. Elewacja tylna bez podziałów. W obu szczytach ostrołucznie zwieńczona nisza.
- Wnętrze: nakryte sklepieniem kolebkowym z cementową posadzką. Ściany zwieńczone profilowanym gzymsem. Ściana szczytowa z arkadową wnęką osadzoną na kanelowanych pilastrach. Mensa z cegły, tynkowana, prostopadłościenna.
- Instalacje: brak.



14. Kubatura	15. Powierzchnia użytkowa	16. Przeznaczenie pierwotne sakralne	17. Użytkowanie obecne sakralne
18. Prace budowlane i konserwatorskie, ich przebieg i dokumentacja		19. Stan zachowania (fundamenty, ściany zewnętrzne, ściany wewnętrzne, sklepienia, stropy, konstrukcje dachowe, pokrycie dachu, wyposażenie i instalacje)  Obiekt po remoncie. Dół zawilgocony, z wykwitami.	
		20. Najpilniejsze postulaty konserwatorskie  Brak.	



21. Akta archiwalne (rodzaj akt, numer i miejsce przechowania)

24. Uwagi różne

22. Bibliografia

25. Opracował

tekst ..... Tomasz Siedlaczek VIII. 1991 r.  
imię, nazwisko, data, podpis

plany, rysunki ..... Tomasz Siedlaczek VIII. 1991 r.  
imię, nazwisko, data, podpis

zdjęcia fotograf. ..... Tomasz Siedlaczek VIII. 1991 r.  
imię, nazwisko, data, podpis

miejsce przechowania negatywów ..... PSOZ O/Biała Podlaska

Karta po wypełnieniu podlega ochronie na podstawie przepisów prawa autorskiego

26. Adnotacje o inspekcjach, informacje o zmianach (daty, imiona i nazwiska wypełniających)

23. Źródła ikonograficzne i fotografie (rodzaj, miejsca przechowania sygnatury)

27. Załączniki

Wkładka



1. Miejscowość

HORODYSZCZE

2. Obiekt (nazwa jak w karcie)

Kapliczka przydrożna

3. Zawartość wkładki (nazwa obiektu lub materiału uzupełniającego)

fotografie, plany



35164

35172



