

Nr

II

A

B

C

D

E

F

G

H

I

J

K

L

M

N

O

P

R

S

T

U

V

W

X

Y

Z

1. Obiekt zabytkowy

DREWNE KRAMY

2. Miejscowość

WEDDAWA

MIASTO

3. Wiek

XVIII

4. Styl

5. Kubatura m³

242,00

6. Powierzchnia w m²

2290

a) zabytkowa

b) użytkowa

20. Przynależność administracyjna

a) województwo

LUBLIN

b) powiat

WEDDAWA

c) gmina

7. Materiał budowlany

Przed zniszczeniem

Po odbudowie

11. Ilość budynków

14. Grunty należące do zabytku:

ha

a) ściany

DREWNO

b) sklepienia

JW

c) stropy

DREWNO

d) wiązania dachu

JW

e) krycie dachu

BLACHA
DACHOWKA
PAPA

12. Ilość kondygnacji

1/2/

13. Użytkowanie wnętrza według ilości:

a) izb mieszkalnych

b) innych pomieszczeń

c) piwnic

a) ogrody stylowe

b) sady i grunty uprawne

c) lasy

d) wody

e) inne

21. Stacja

Nazwa stacji

Odległość od stacji w km

a) kolejowa

W/M

3

b) autobusowa

W/M

100 m.

22. Właściciel i jego adres

PREZYDIUM PRN W/M

8. Wyposażenie architektoniczne

ZBUD. W CZWOROBOK Z WIEŻDZIG. WEN. Z DWA
BRAMAMI PRZEJAZDOW. NA OSY DWUSCH I TALCH.
ZWIENCZ. PROSTOKAT. SZCZYTEM WIETYM W ZDWA
ONE PILASTRY. ZAMKNIETY ŁUKIEM ODCINKOWYM
ELEWAC. ROZCZŁAKOW. PILASTR

15. Przeznaczenie pierwotne budynku

HANDLOWE

16. Użytkowanie w latach ubiegłych

JW

17. Użytkowanie obecne

SKLEPY, SKŁADY, MIESZK

18. Nadaje się do użycia na

19. Data, rodzaj i stopień zniszczeń i odbudowy

Data

O P I S

Zniszczenia %

Odbudowa %

VIII.1939 r.

XI.1939 r.

XII.1945 r.

1957

CZĘŚCIOWY REMONT

XII.1967

POTRZEBNY KAPITAŁ, REMONT I REKONSTR

23. Użytkownik i jego adres

HANDEL VSP. I PRYWATNY

24. Inwestor i jego adres

25. Rejestr zabytku Nr

rok miejsce przechowywania

26. Nazwa księgi hipotecznej

27. Nr hipoteczny

28. Akta

29. Fotografie

30. Inwentaryzacja pomiarowa

10. Udostępnienie

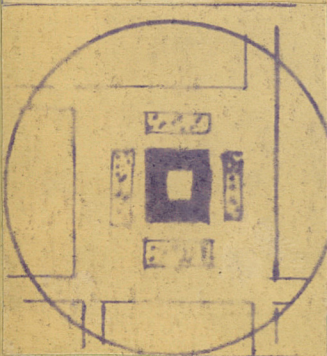
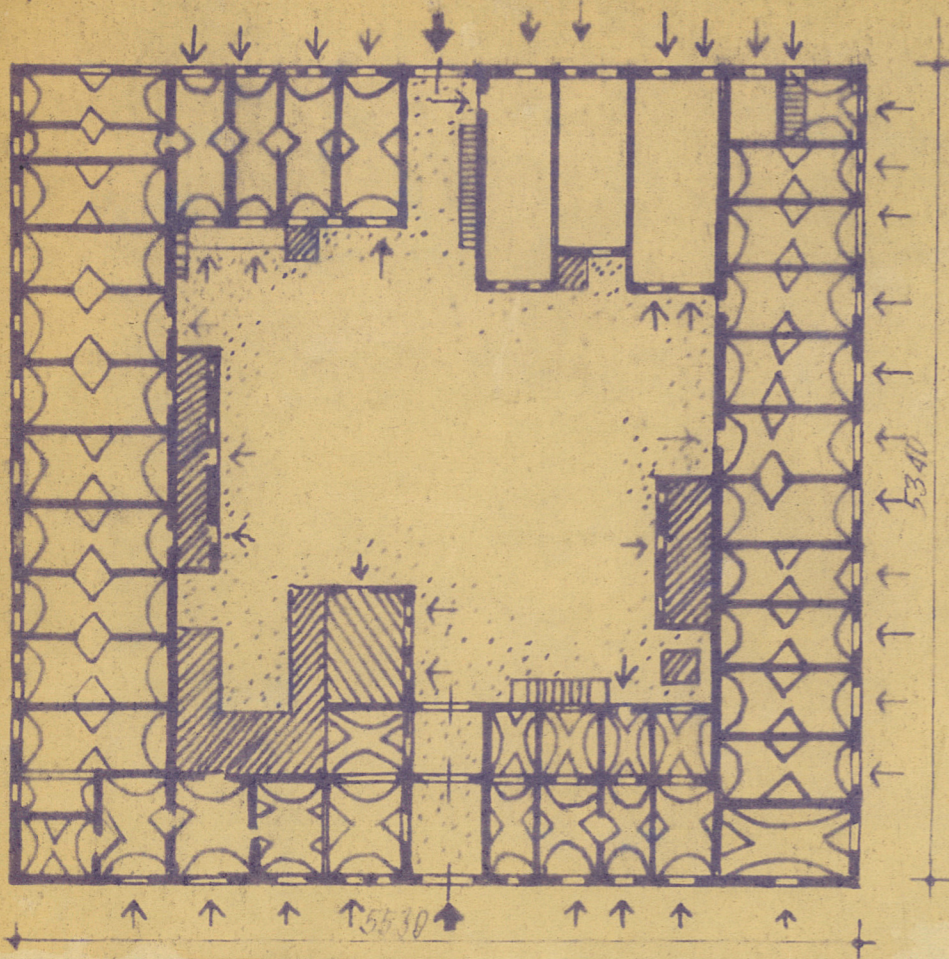
Z Y X W V U T S R P O N

C B A Nr

M N O P R S T

31. Szkic sytuacyjny, plan schematyczny, uwagi opisowe, fotografia

1:500



VII-1959 A. PIESIO

36. Wypełnił dnia

XI-1967 J. SULEK

37. Sprawdził dnia

VII-1959

26. Nazw