

Nr

III

A

B

C

D

E

F

G

H

I

J

K

L

M

N

O

P

R

S

T

U

V

W

X

Y

Z

1. Obiekt zabytkowy

PAŁAC I PARK

2. Miejscowość

WERBKOWICE

gm. w.m.

3. Wiek

I poł. XIX

4. Styl

klasycyzmu

5. Kubatura m³

ok. 1850

6. Powierzchnia w m²

a) zabytkowa: 850 b) użytkowa:

20. Przynależność administracyjna.

a) województwo

Lubelskie

b) powiat

Hrubieszowski

c) gmina

Werbikowice

7. Materiał budowlany

przed zniszczeniem

po odbudowie

a) ściany

cegła

b) sklepienia

-

c) stropy

drewno + kleiny

d) więzania dachu

drewno

e) krycie dachu

blacha

11. Ilość budynków

1

12. Ilość kondygnacji

2

13. Użytkowanie wnętrza według ilości:

a) izb mieszkalnych

b) innych pomieszczeń

29

c) piwnic

14. Grunty należące do zabytku:

ha

a) ogrody stylowe

ok. 15

b) sady i grunty uprawne

c) lasy

d) wody

e) inne

21. Stacja

nazwa stacji

odległość od stacji w km

a) kolejowa

Werbikowice w miejsc.

b) autobusowa

Werbikowice w miejsc.

8. Wyposażenie architektoniczne

15. Przeznaczenie pierwotne budynku

mieszkalny

16. Użytkowanie w latach ubiegłych

mieszkalny

17. Użytkowanie obecne

biurowy

18. Nadaje się do użycia na: cele kulturalne i oświatowe

9. Autorzy i data budowy i przebudowy

wzniesiony I poł. w. XIX, przekształcony w latach XIX w, odbudowany po I i II wojnie światowej.

19. Data, rodzaj i stopień zniszczeń i odbudowy

Data

O P I S

znisz-
czenia
o/oodbu-
dowa
o/o

VIII. 1939 r.

XI. 1939 r.

XII. 1945 r.

1959 stan b. dobry

1966 stan dobry.

25. Rejestr zabytku nr

rok _____ miejsce przechowywania

26. Nazwa księgi hipotecznej

27. Numer hipoteczny

28. Akta

29. Fotografie

30. Inwentaryzacja pomiarowa

10. Udostępnienie

31. Szkic sytuacyjny, plan schematyczny, uwagi opisowe, fotografia

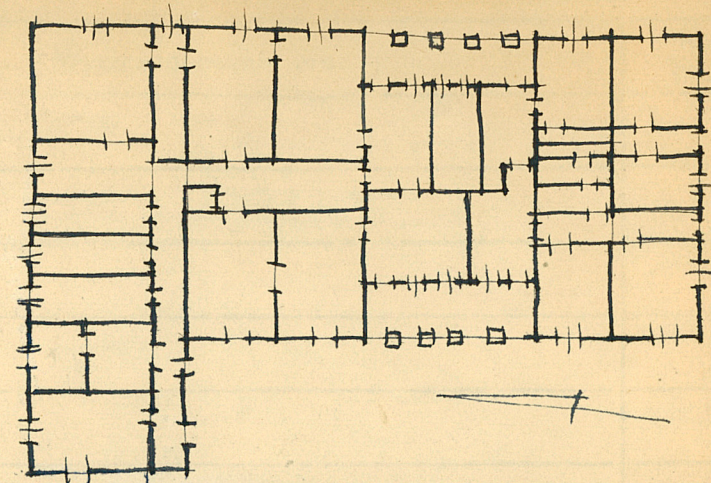


Pałac wzniesiony przez króla pol. w. 17. Pałac wzniesiony z piętrowymi skrzydłami bocznymi. Ściany ceglano-wnikane, na murze prostokątne, z drzwiami w kształcie. Wymiary zewnętrzne: 100 m. długości, 20 m. szerokości. Pałac wzniesiony z piętrowymi skrzydłami bocznymi. Ściany ceglano-wnikane, na murze prostokątne, z drzwiami w kształcie. Wymiary zewnętrzne: 100 m. długości, 20 m. szerokości. Pałac wzniesiony z piętrowymi skrzydłami bocznymi. Ściany ceglano-wnikane, na murze prostokątne, z drzwiami w kształcie. Wymiary zewnętrzne: 100 m. długości, 20 m. szerokości.

Pałac. Rodeptę rezbienie pochodzi z w. 17. i 18. z murek i elepsu i elepsu i elepsu. Zdobione piętrem okien i okien. Na osi pałacu aleje dojazdowe.

32. Przebieg prac kons

rok



33. Koszty w tys. zł

przewidywane

rzeczywiste

34. Inspekcje

35. Uwagi różne

36. Wypełnił dnia 12.XI.54
M. Wieruski

37. Sprawdził dnia
W. B. Januszki