

10480

OŚRODEK DOKUMENTACJI
ZABYTEKÓW w WARSZAWIE
KARTA EWIDENCYJNA ZABYTEKÓW
ARCHITEKTURY I BUDOWNICTWA

A B C D E F G H I J K L M O P R S T U V W X Y Z

Nr

1. Obiekt

12 24/4

DOM IHUMENI, OB. MIESZKALNY w zespole Monastynu Prawosławnego

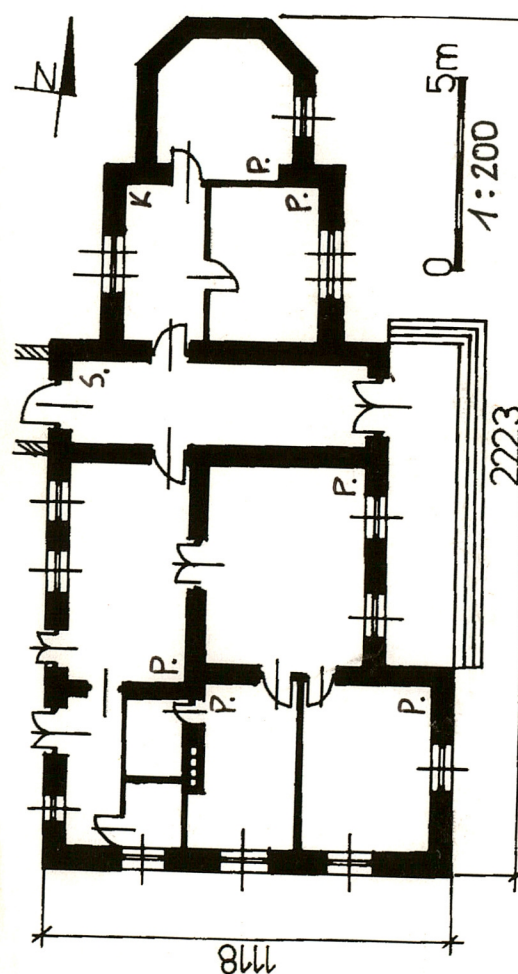
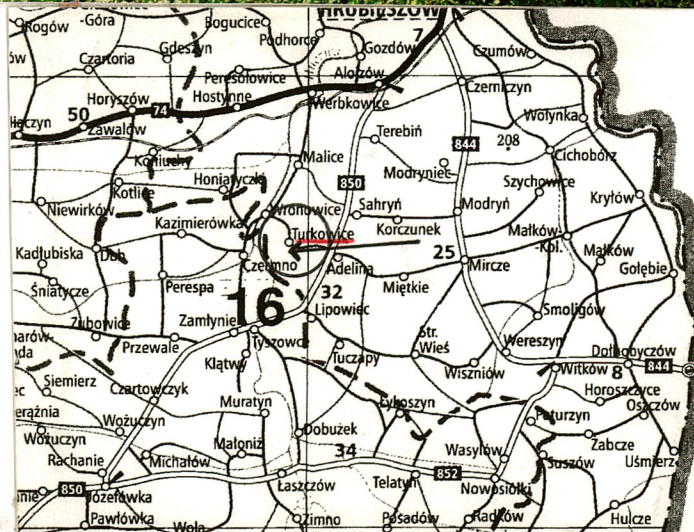
2. Czas powstania

ok. 1910 r.

3. Miejscowość

TURKOWICE

1.



4. Adres

Turkowice

Nr hipoteczny

Nr działki

Działka nr 557/21

5. Przynależność administracyjna

Województwo

lubelskie

Gmina

Werbkowice

pow. HRUBIESZÓW

6. Poprzednie nazwy miejscowości

Turkowice

7. Przynależność administracyjna 1. VI. 1975 r.

Województwo

lubelskie

Powiat

Hrubieszów

8. Właściciel i jego adres



9. Użytkownik i jego adres



10. Rejestr zabytków

Nr A- ZA/484 data 19.03.1990 r.

2. Historia obiektu, autorzy, określenie stylu

W 1903 r. dzięki staraniom bpa lubelskiego Germana utworzono tu filię żeńskiego monasteru z Radecznicy. Pierwszą przełożoną zakonu była ciotka Mikołaja II, ks. Maria Magdalena Gorczakowa. Dzięki protekcji cara wybudowano w latach 1903-1910 trzy budynki murowane i kilka drewnianych, w tym herbaciarnię i dom ihumeni. Powstał sobór pw. św. Sergieja i Germana Waamskich. Przy monastyrze funkcjonował szpital, przytułek dla dzieci, założono żeńskie seminarium nauczycielskie. W 1915 mniszki opuściły ośrodek, w budynkach którego, Austriacy urządzili szpital wojenny. W 1919 założono w nim Zakład dla Sierot Wojennych powierzając jego prowadzenie Siostrze Służebniczce NMP. W 1924 reaktywowano seminarium nauczycielskie. W 1951 r. przejęty na Skarb Państwa. W 1955 w budynkach zespołu utworzono Szkołę Mechanizacji Rolnictwa, przekształconą w 1959 w Technikum Rolnicze. Dom igumeni po 1919 r. zamieniony na mieszkalny, w latach 1966-72 wewnątrz przekształcony, użytkowany do 1992 roku jako szkolna izba przyjęć. W roku bieżącym sprzedana ob. właścicielowi.

Eklektyzm

13. Opis (sytuacja, materiał i konstrukcja, rzut, bryła, elewacje, wnętrze, wyposażenie, instalacje)

Sytuacja: zespół położony poza wsią, w lasach nad rzeką Huczwą, z dojazdem od strony pn., wsi. Złożony z kilkunastu budynków szkolnych, mieszkalnych i gospodarczych w nieregularnym układzie. Oś kompozycji pn.-pd. tworzy droga dojazdowa przedłużona droga wewnętrzną. Po zach. stronie drogi wewnętrznej zbliżony do prostokąta d. dziedzińiec wokół którego w zabudowie obrzeżnej główne budynki: od pd. - sala gimnastyczna, drewniany budynek mieszkalny, internat, od zach. dom ihumeni, d.sobór, budynki i warsztaty szkolne, od pn. budynki szkolne i mieszkalne, od wsch. główny budynek szkolny. Na pn. od niego warsztaty i magazyny szkolne. Budynek ihumeni zwrócony frontem na wsch., ku dziedzińcowi, połączony od str. pn. z budynkiem d. soboru, od strony zach. z dobudówką.

Materiał i konstrukcja murowany z cegły palonej, czerwonej, od wewnątrz tynkowany. Posadzki cementowe, wylewane pomieszczeniach sieni oraz w sanitarnych, w mieszkalnych parkiet dębowy. Stropy drewniane, z tynkowaną podbitką, z górnym pułapem docieplonym polepą. Wieżba dachowa drewniana, krokwiowo-płatwiowa, ze stolcami. Dach kryty blachą ocynkową. Stolarka okienna i drzwiowa drewniana. Okna ościeżnicowe, dwu- oraz trójskrzydłowe, ze ślimieniem, wielopolowe, w drewnianej deskowej i ażurowym opasce. Drzwi zewnętrzne futrynowe, tylne jednoskrzydłowe, deskowe, frontowe płycinowe z nadświetłem. Drzwi wewnętrzne jednoskrzydłowe, płycinowe. Taras frontowy betonowy, wylewany. Zadaszenie tarasu metalowe, z rur i płaskowników. Komin y ceglany, słupowy, w ścianach.

Rzut: - rozczłonkowany, nieregularny, złożony z korpusu, łącznika, kaplicy ułożonych na osi pn.-pd. Stanowiący część pd. korpus trójdziałowy. Dział pd. trójtaktowy, z zryzalitowanym pokojem wsch., pokojem środkowym i parą sanitariatów od str. zach. Dział środkowy dwutaktowy, dwupokojowy. Dział pn. z wąską sienią przechodnią. Łącznik węższy i trzykrotnie krótszy od korpusu, dwutaktowy, jednodziałowy, dwupomieszczeniowy. Zamykająca układ od pn. kaplica węższa od łącznika, zbliżona do kwadratu zamknięta od pn. trójbocznie, jednoprzestrzenna.

Bryła: - rozczłonkowana, parterowa, niepodpiwniczona. Korpus nakryty dachem trójpołaciowym, jego pd.-wsch. ramie dachem dwuspadowym o wspólnej z nim połąci pd. łącznik węższy od korpusu, z oddzielnym niższym, dwuspadowym dachem. Kaplica niższa od korpusu i łącznika nakryta dachem dwuspadowym niższym od pozostałych.

Elewacje: - nieotynkowane, z pasowym boniowaniem, na otynkowanym cokoliku, bez gzymsu wieńczącego. Rozczłonkowane prostokątnymi otworami okiennymi i drzwiowymi. Okna z odcinkowym łukiem odciążającym, w drewnianej opasce, z drewnianym profilowanym podokiennikiem. Opaska z wyciętym geometrycznym wzorem. Podokiennik z kroksztynami na płaskich konsolkach. Drzwi frontowe w profilowanej, deskowej opasce. Dachy z szerokimi okapami. Wysunięte przed lico ścian końcówki krokwi, płatwi i murat dekoracyjnie zakończone. Przed elewacją frontową płaski taras. *Elewacja frontowa (wsch.)* sześćoosiowa, na osi środkowej drzwi, na pozostałych okna. Okno łącznika szersze od pozostałych. Drzwi główne poprzedzone zadaszeniem na dwóch słupach z rur. W szczycie pd.-wsch. ramienia korpusu oprofilowany okulus, na profilowanym podokienniku. *Elewacja zach.* korpusu częściowo, na szerokości sieni przechodniej przysłonięta dobudówką, w pozostałej części pięcioosiowa, zdwoma oknami na osiach pn, okienkiem na osi skrajnej pd., drzwiami na pozostałych. Łącznik z oknem na osi. *Elewacja pd.* trójosiowa, z oknami na osiach.

Wnętrze: - otynkowane, z płaskimi stropami. W pomieszczeniach mieszkalnych parkiety, w sieni oraz sanitariatach cementowe posadzki. Wszystkie bez cech je wyróżniających. Komunikacja wewnętrzna w układzie traktowym oraz działowym, zewnętrzna do sieni oraz dwóch zach. pomieszczeń korpusu. Pomieszczenia doświetlone. Wejście na jednoprzestrzenny strych drabiną z sieni.

Instalacje: - elektryczna, wod.-kan., c.-o., odgromowa

<p>4. Kubatura</p> <p>ok. 882 m³</p>	<p>15. Powierzchnia użytkowa</p> <p>144 m²</p>	<p>16. Przeznaczenie pierwotne</p> <p>dom mieszkalny oraz kaplica</p>	<p>17. Użytkowanie obecne</p> <p>dom mieszkalny</p>
<p>8. Prace budowlane i konserwatorskie, ich przebieg i dokumentacja</p> <p>Dom ihumeni nieznacznie przekształcony, w narożnym pd.-zach. pomieszczeniu wydzielono sanitariaty.</p> <p>Kaplica między 1960 a 1966 r. remontowana i przekształcona. Pierwotnie składała się zapewne z dzisiejszych - łącznika i kaplicy.</p> <p>W latach 1970-72 rozebrano dach nad tarasem frontowym, wykonano nowe posadzki cementowe w sieni i sanitariatach oraz dodatkowe drzwi od strony zach.</p>		<p>19. Stan zachowania</p> <p>Ściany dość dobre Posadzki, parkiety dobre Stropy dobre Stolarka wyeksploatowana Więźba dachowa dobra Pokrycie dachowe dość dobre, szczelne</p> <hr/> <p>20. Najpilniejsze postulaty konserwatorskie</p> <p>Zabezpieczenie stolarki</p>	

21. Akta archiwalne (rodzaj akt, numer i miejsce przechowywania)

24. Uwagi różne

22. Bibliografia

Jan Górak - Nieznane karty naszej historii,
Tygodnik Współczesny, T.5, 1991 r. Nr 5, s 8
Zabytki Architektury i Budownictwa w Polsce, woj.zamojskie. ODZ 1991 r., s. 119

25. Opracował

Tekst

Plany, rysunki

Zdjęcia fotogr.

Miejsce przechowywania negatywów

mgr inż. arch. Wojciech Pietrzak, rok 2002

mgr inż. arch. Wojciech Pietrzak, rok 2002

mgr inż. arch. Wojciech Pietrzak, rok 2002

WO SOZ D/ Zamość

Karta po wypełnieniu podlega ochronie na podstawie przepisów prawa autorskiego

26. Adnotacje o inspekcjach, informacje o zmianach (daty, imiona i nazwiska wypełniających)

23. Źródła ikonograficzne i fotografie (rodzaj, sygnatura i miejsce przechowywania)

27. Załączniki **2.**

1. Miejscowość
TURKOWICE

2. Obiekt (nazwa jak w karcie)
DOM IHUMENI

3. Zawartość wkładki (nazwa obiektu lub materiału uzupełniającego)
FOTOGRAFIE, PLANY



2.



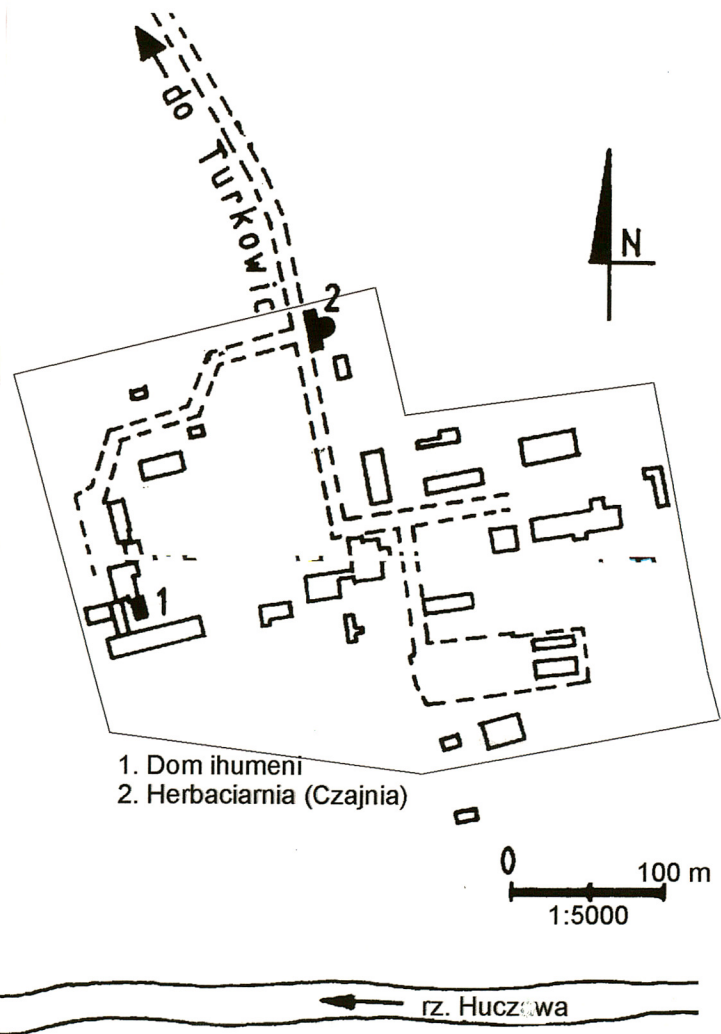
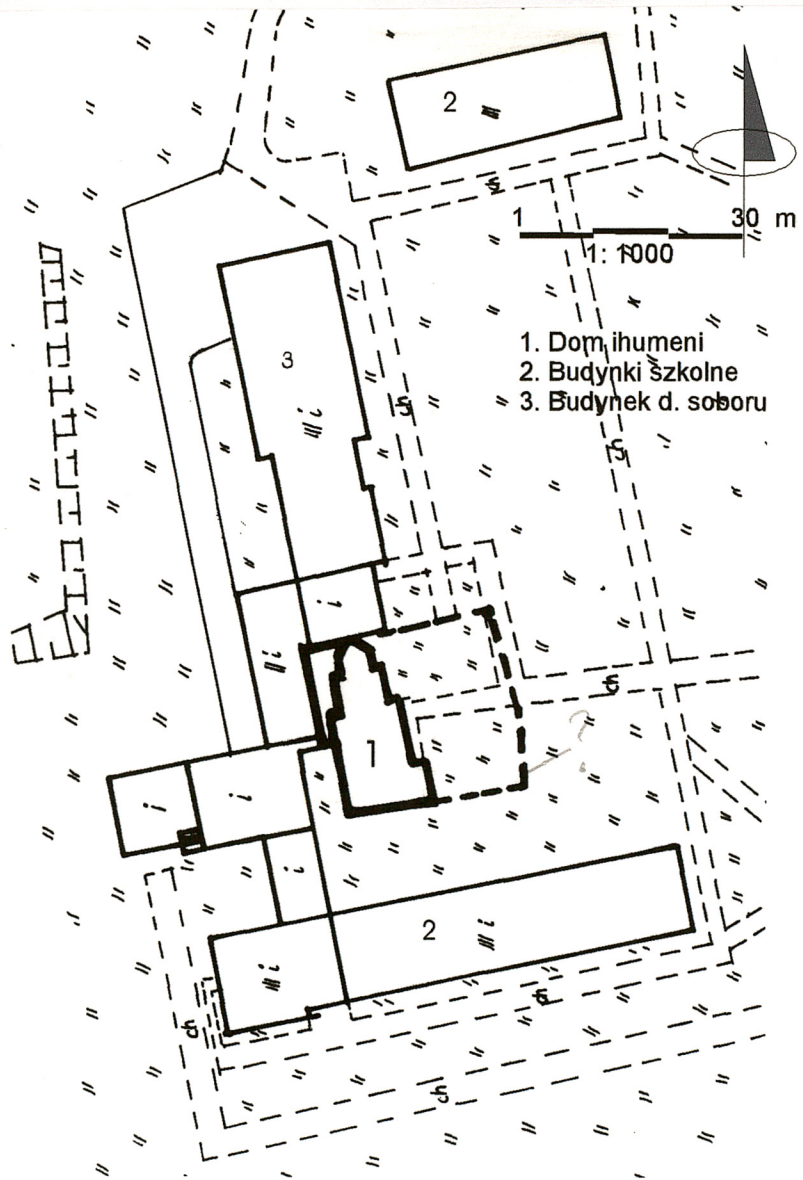
3.



4.

FOTOGRAFIE

1. Elewacja frontowa wsch.
2. Elewacja pd. oraz wsch.
3. Elewacja zach. korpusu
4. Widok ogólny
5. Szczyt skrzydła korpusu
6. Okno korpusu
7. Drzwi główne
8. Końcówki murłaty i krokwi
9. Sień wewnętrzna



1. Miejscowość
TURKOWICE

2. Obiekt (nazwa jak w karcie)
DOM IHUMENI

3. Zawartość wkładki (nazwa obiektu lub materiału uzupełniającego)
FOTOGRAFIE, PLANY



5.



7.



6.



8.



9.