

1. Obiekt

OGRODZENIE - w zespole kościelnym p.w.  
Sw. Stanisława bpa

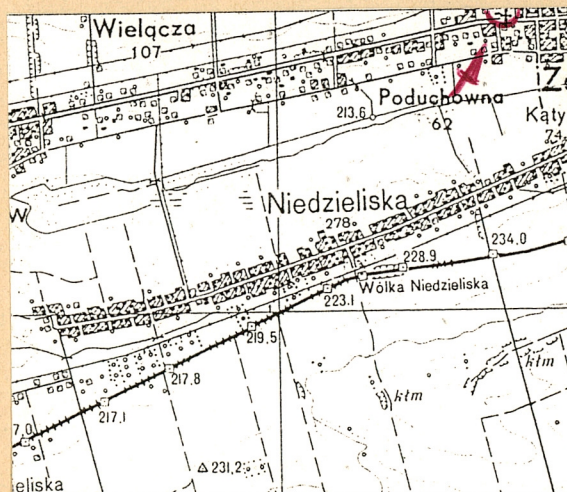
2. Czas powstania

1826 r.

3. Miejscowość

WIELACZA

11. Zdjęcia, plan sytuacyjny, rzuty



4. Adres

Wielacza

nr hipoteczny

5. Przynależność administracyjna

województwo zamojskie

gmina Szczepieszyn

6. Poprzednie nazwy miejscowości

b/z

7. Przynależność administracyjna  
przed 1 VI 1975 r.

województwo lubelskie

powiat Zamość

8. Właściciel i jego adres

Parafia rzym.-kat. p.w.

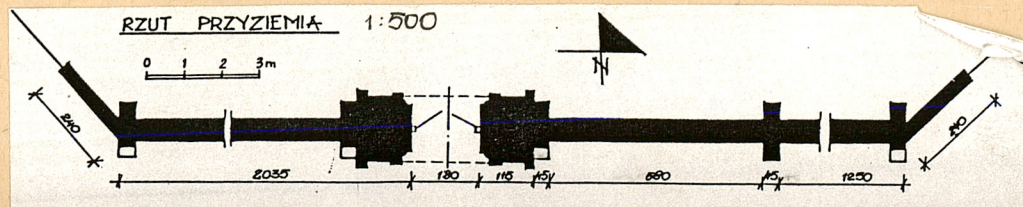
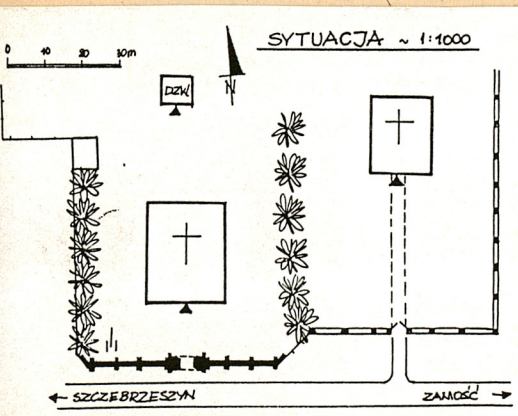
Sw. Stanisława bpa

9. Użytkownik i jego adres

j.w.

10. Rejestr zabytków

Nr A/86/315 data 10.05.1957 r.



12. Autorzy, historia obiektu, określenia stylu.

Ogrodzenie wybudowane zostało w 1826 r. równoległe z kościołem i dzwonnica, z fundacji Stanisława Kostki Zamoyskiego. Budowniczym był Kurkiewicz.

13. Opis (sytuacja, materiał i konstrukcja, rzut, bryła, elewacje, dach, wnętrze, wyposażenie, instalacje)

Sytuacja: Ogrodzenie wraz z całym zespołem kościelnym sytuowane jest w zachodniej części wsi, poza zabudowaniami. W skład zespołu wchodzi kościół, dzwonnica i budynek gospodarczy, które są oddzielone szpalerem drzew od nowego kościoła. Najstarsza część ogrodzenia znajduje się w pd. części zespołu, przy drodze Zamość-Szczebrzeszyn. Od zachodu do zespołu przylega cmentarz.

Materiał i konstrukcja:

Ogrodzenie murowane jest z cegieł ceramicznych pełnych łączonych zaprawą wapienną, obustronnie pokryte nakrapianym tynkiem. Najstarsza część ogrodzenia biegnie równoległe do szosy i zakończona jest ukośnym fragmentem, od którego zaczyna się metalowa siatka. Na osi ogrodzenia umieszczona jest brama, w której ostrołukowe wejście. Brama zamknięta jest schodkowo, z żeliwnym krzyżem w szczycie. Wejście zaakcentowane jest opaską i ćwierćwałkiem, zarówno od frontu jak i wnętrza. W wejściu dwuskrzydłowe, współczesne zamknięcie z metalowych prętów.

14. Kubatura	15. Powierzchnia użytkowa	16. Przeznaczenie pierwotne <b>ogrodzenie</b>	17. Użytkowanie obecne <b>ogrodzenie</b>
18. Prace budowlane i konserwatorskie, ich przebieg i dokumentacja  <b>Ogrodzenie gruntownie remontowane w 1995 r. łącznie z uzupełnieniem cegieł i położeniem nowych tynków.</b>		19. Stan zachowania (fundamenty, ściany zewnętrzne, ściany wewnętrzne, sklepienia, stropy, konstrukcje dachowe, pokrycie dachu, wyposażenie i instalacje)  <b>Stan ogrodzenia dobry.</b>	
		20. Najlepsze postulaty konserwatorskie	

21. Akta archiwalne (rodzaj akt, numer i miejsce przechowywania)

22. Bibliografia

23. Źródła ikonograficzne i fotografie (rodzaj, miejsce przechowywania, sygnatury)

24. Uwagi różne

25. Opracował:

tekst mgr Jacek Studziński, X.1997 r.

plany, rysunki mgr Jacek Studziński, X.1997 r.

zdjęcia fotograf. mgr Jacek Studziński, X.1997 r.

Miejsce przechowywania negatywów PSOZ Zamość

Karta po wypełnieniu podlega ochronie na podstawie przepisów prawa autorskiego.

26. Adnotacje o inspekcjach, informacje o zmianach itp. (daty, nazwiska wypełniających).

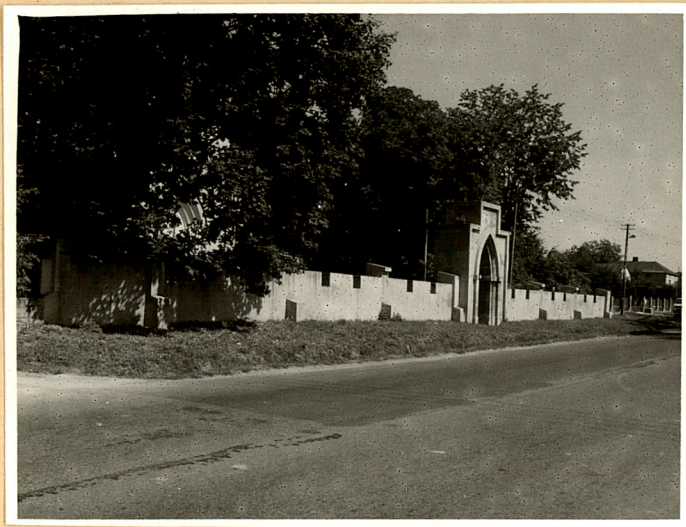
27. Załączniki

**Wkładka nr 1**

1. Miejscowość  
**WIELACZA**

2. Obiekt (nazwa jak w karcie)  
**OGRODZENIE w zespole  
kościelnym**

3. Zawartość wkładki (nazwa obiektu lub materiału uzupełniającego)  
**fot.**



widok od pd.-zach.



widok na bramę od pn.

**J. Studziński X97**

Wkładkę założył: \_\_\_\_\_  
(imię, nazwisko, data)

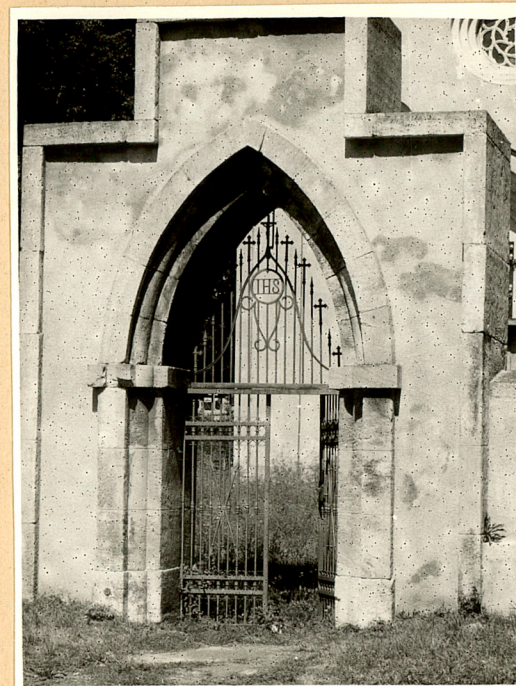
Miejsce przechowywania negatywów: **PSOZ ZAMOŚĆ**



krzyż w zwieńczeniu bramy



widok na bramę od pd.



brama widok od pd.