

Nr

A

B

C

D

E

F

G

H

I

J

K

L

M

N

O

P

R

S

T

U

V

W

X

Y

Z

180

1. Obiekt zabytkowy

DZWONNICA

2. Miejscowość gm. szlachecka

ZAWADA Wielgom

3. Wiek XIX

4. Styl

neogotyck

5. Kubatura m<sup>3</sup>

630

6. Powierzchnia w m<sup>2</sup>

a) zabytkowa: 60 b) użytkowa: 60

20. Przynależność administracyjna

a) województwo WIELKOPOLSKIE

b) powiat ZAWADZKI

c) gmina ZAWADA

7. Materiał budowlany

Przed zniszczeniem

Po odbudowie

11. Ilość budynków

1

14. Grunty należące do zabytku:

ha

a) ściany

murowane ceglane

b) sklepienia

—

c) stropy

drewno

d) wiązania dachu

—

e) krycie dachu

blacha

12. Ilość kondygnacji

2

13. Użytkowanie wnętrza według ilości:

a) izb mieszkalnych

b) innych pomieszczeń

c) piwnic

a) ogrody stylowe

b) sady i grunty uprawne

c) lasy

d) wody

e) inne

21. Stacja

Nazwa stacji

Odległość od stacji w km

a) kolejowa

ZAWADA

2 km

b) autobusowa

—

2 km

22. Właściciel i jego adres

PARAFIA RYMENKO-KAT.

ZAWADA

8. Wyposażenie architektoniczne

BLANKOWANIE; OSTROGOWE PROFILOWANE PORTALE; OTWORY OKIENNE.

15. Przeznaczenie pierwotne budynku

szkolny

16. Użytkowanie w latach ubiegłych

—

17. Użytkowanie obecne

—

18. Nadaje się do użycia na

—

23. Użytkownik i jego adres

—

24. Inwestor i jego adres

—

9. Autorzy i data budowy i przebudowy

Wzniesione w 1 poł. XIX w. wg opisu zbud. 1822-26 r.

19. Data, rodzaj i stopień zniszczeń i odbudowy

Data

O P I S

Zniszczenia %

Odbudowa %

VIII.1939 r.

XI.1939 r.

XII.1945 r.

8.1966

Stan dobry

25. Rejestr zabytku Nr 86/315

10.05.1967

rok miejsce przechowywania

26. Nazwa księgi hipotecznej

27. Nr hipoteczny

10. Udostępnienie

Shete

28. Akta

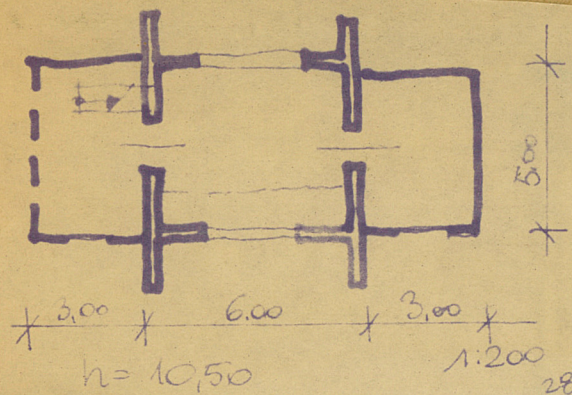
29. Fotografie

30. Inwentaryzacja pomiarowa



Z Y X W V U T S R P O N M L K J I H G F E D C B A Nr

31. Szkic sytuacyjny, plan schematyczny, uwagi opisowe, fotografia



32. Przebieg prac konserwatorskich

Rok	Wyszczególnienie prac	K o s z t tys. zł

33. Koszty  
w tys. zł

Przewidywane

Rzeczywiste

34. Inspekcje

35. Uwagi różne

36. Wypełnił dnia

8.1968 *Pudłowski*

37. Sprawdził dnia