

1. Obiekt zabytkowy

KOŚCIOŁ FIL. P.K. ŚW. KRZYŻA

2. Miejscowość

LUBELSKIE

RZECZYCA KSIĘŻA

gm. Kazimierz Dolny

3. Wiek

XVIII

4. Styl

BAROK

5. Kubatura m³

760

6. Powierzchnia w m²

a) zabytkowa: 95

b) użytkowa:

20. Przynależność administracyjna

a) województwo

ŁÓDŹ

b) powiat

KRAŚNIK

c) gmina

RZECZYCA TRZYDNIA

7. Materiał budowlany

Przed zniszczeniem

Po odbudowie

11. Ilość budynków

1

12. Ilość kondygnacji

1

13. Użytkowanie wnętrza według ilości:

a) izb mieszkalnych

1

b) innych pomieszczeń

1

c) piwnic

1

14. Grunty należące do zabytku:

ha

a) ogrody stylowe

1

b) sady i grunty uprawne

1

c) lasy

1

d) wody

1

e) inne

1

21. Stacja

Nazwa stacji

Odległość od stacji w km

a) kolejowa

RZECZYCA

4

b) autobusowa

KRAŚNIK

7

22. Właściciel i jego adres

PARAFIA KRAŚNIK

23. Użytkownik i jego adres

11

24. Inwestor i jego adres

25. Rejestr zabytku Nr

rok

miejsce przechowywania

26. Nazwa księgi hipotecznej

27. Nr hipoteczny

28. Akta

29. Fotografie

30. Inwentaryzacja pomiarowa

8. Wyposażenie architektoniczne

gryms arkadkowy, sygnaturka dach dwuspadowy.

15. Przeznaczenie pierwotne budynku

SAKRALNE

16. Użytkowanie w latach ubiegłych

11

17. Użytkowanie obecne

11

18. Nadaje się do użycia na

11

9. Autorzy i data budowy i przebudowy

1872, 1931r. 1742r. restaur.

19. Data, rodzaj i stopień zniszczeń i odbudowy

Data

O P I S

Zniszczenia %

Odbudowa %

VIII.1939 r.

1

XI.1939 r.

1

XII.1945 r.

1

VI. 68.

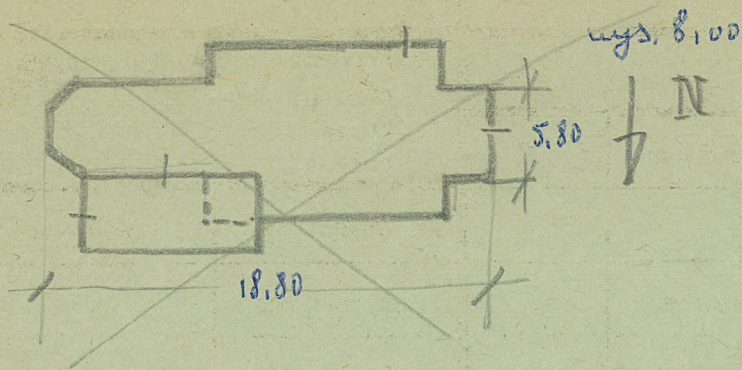
KOŚCIOŁ SPALONY !

10. Udostępnienie

DOBRE



31. Szkic sytuacyjny, plan schematyczny, uwagi opisowe, fotografia



32. Przebieg prac konserwatorskich

Rok	Wyszczególnienie prac	Koszt tys. zł

33. Koszty  
w tys. zł

Przewidywane

Rzeczywiste

34. Inspekcje

35. Uwagi różne

Stawski      Sierpień 19

36. Wypełnił dnia

37. Sprawdził dnia

VI.08.      [signature]

